

Modellprojekte in der Berufsbildung

Nutzung von Flexibilitätspotentialen der Aus- und Weiterbildung



Kompetenzentwicklung
im Rahmen der
Gestaltungsoffenheit

Dauerbeobachtung der Qualifikationsentwicklung

Überregionales Branchen-
monitoring

+

Regionale
Qualifikationsbeobachtung
(Experten-Workshop I
Expertenbefragung
Experten-Workshop II)

=

Aktuelle An-
wendungssituationen
und Qualifikations-
anforderungen



Handlungsziele
im Sinne eines ziel-
gruppenspezifischen
Qualifikationsbedarfs



Zu entwickelnde und zu
erprobende:

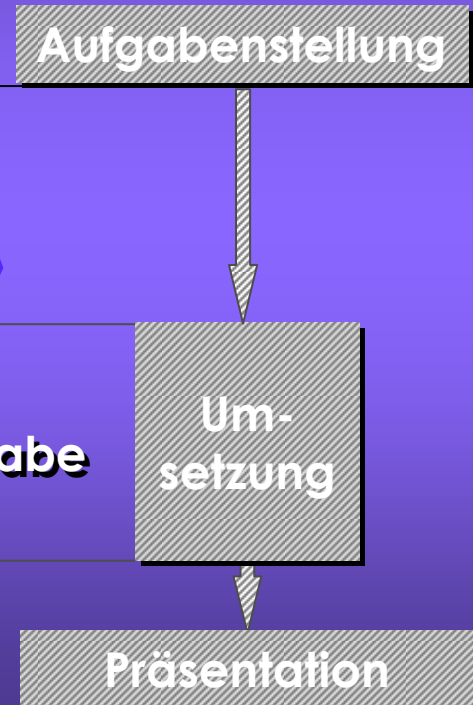
- Strukturen
- Instrumente

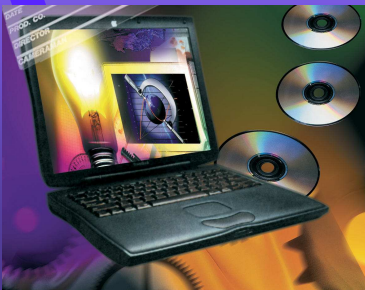
(Kompetenzentwicklung)

Kooperation der Lernorte

Kompetenzentw.

14 Wo.	Lernort Berufskolleg Meschede Lernfeld 12 – Fahrzeugvernetzung (CAN-Bus)
1 Wo.	Lernort ÜBS bbz Arnsberg ÜBL K4/05 – Fahrzeugsystemtechnik (CAN-Bus)
2 Wo.	Lernort Betrieb Theorie- und praxisübergreifende Ausbildungsaufgabe
	Lernort Berufskolleg Meschede Ergebnisse der Ausbildungsaufgabe





Aufgabe: „Netzwerke und Datenbussysteme im Kraftfahrzeug“

- **Arbeitsauftrag (Zielvorgabe)**
Betriebstypische Arbeitssituation
 - Freie Fahrzeugwahl
 - Technische Fragen
 - Fragen zum Vorgehen
- **Gruppenarbeit**
- **Ergebnispräsentation**

Betriebliche Ausbildungsaufgabe Nr. 4

Name des Bearbeiters: _____

Arbeitsplanung: Auswechseln der Kupplung eines Schaltfahrzeugs

1. Wählen Sie ein Fahrzeugtyp (mit Schaltgetriebe) aus zudem Sie die relevanten Informationen in Ihrem Bekann. Vorwissen. Evtl. bitten Sie einen Mitarbeiter des Betriebes um Unterstützung bei der Auswahl.

Fahrzeugmarke:	Mercedes Benz	Schleppnummer Fahrzeughalter:	[][][][]
Fahrzeugtyp:	W 211	Schleppnummer Fahrzeugtyp:	[][][][]
Jahr:	2003		
Motorisierung:	E200 CDI		
Motoristenkategorie:			

2. Welche Informationsquellen können zur Beschaffung von Informationen genutzt werden? Nennen Sie diese Quellen.

Mercedes WS (Werkstatt-Informationssystem)

1 von 4



Primärziel: Lernortklammer erfahren

Sozialkomp.

Teamarbeit

Personalkomp.

Selbständigkeit

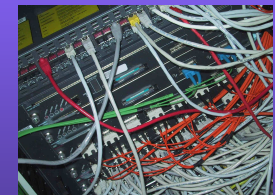
Reflexionsfähigkeit

Sozialkomp.

Fachkompetenz

Informationskompetenz

Strukturiertes Arbeiten



Sprechen Sie uns an!



Handwerkskammer Südwestfalen

Berufsbildungszentrum Arnsberg
Altes Feld 20
D-59821 Arnsberg

Projektleiter: Diether Hils
Tel.: 02931 / 877-301
E-mail: diether.hils@hwk-suedwestfalen.de

Ansprechpartner: Werner Köster
Tel.: 02931 / 877-450
E-mail: werner.koester@hwk-suedwestfalen.de

Hans-Josef Walter
02931 / 877-318
hans-josef.walter@hwk-suedwestfalen.de

www.hwk-suedwestfalen.de