

Die BIBB-Berufsfelder in der BIBB / BAuA – Erwerbstätigenbefragung 2006

Michael Tiemann

Bundesinstitut für Berufsbildung, AB 2.2

Vorstellung der Variable zu den Berufsfeldern



Was sind Berufsfelder?

Zuordnung

Tätigkeitsprofile

Güte

Verteilungen

Einsatzmöglichkeiten

- ▶ **Ausgangspunkt:** KldB 1992
- ▶ **Ziel:** Berufe (3-Steller) sinnvoller/homogener zusammenfassen
- ▶ **Hintergrund:** Projektion von Bedarf und Angebot von Qualifikationen nach Berufsfeldern
- ▶ **Datengrundlage:** MZ 2004 (Tätigkeitsschwerpunkt), ETB 05/06
- ▶ **Fragen:**
 - ▶ Was bedeutet homogener?
 - ▶ Wie sind Berufsfelder definiert?

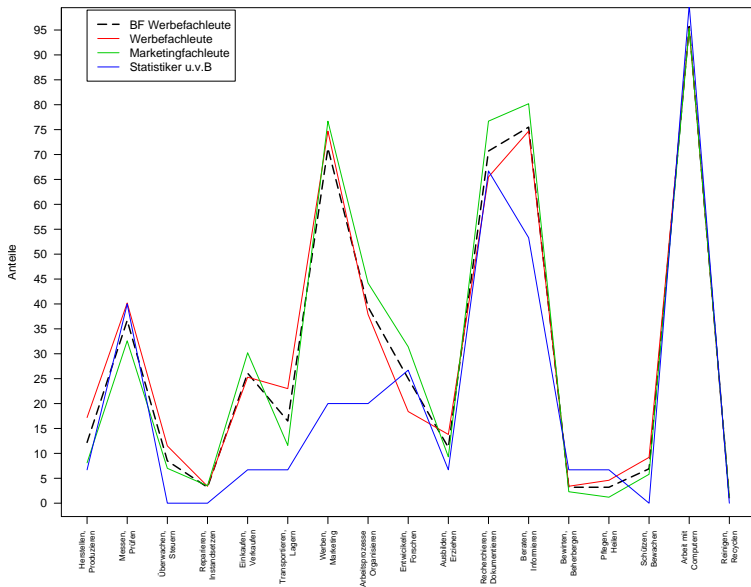
- ▶ Antwort auf beide Fragen liefern die Zuordnungskriterien:
 - ▶ Berufsgruppen (BG) mit gleichem Tätigkeitsschwerpunkt (TSP) bleiben zusammen
 - ▶ Berufsordnungen (BO) mit der BG nicht entsprechendem TSP werden umgesetzt — wenn nicht der Branchenschwerpunkt (BSP) dem der BG entspricht (Verwandtschaft der Berufsaufgabe)
 - ▶ weiter: Unterscheidung öffentlich/rechtlich und privatwirtschaftlich (Unterschiedliche Berufsaufgaben)
- ▶ Qualifikation oder Anforderungen explizit nicht als Kriterium verwendet
 - ▶ Qualifikationen und deren Anteile sollen prognostiziert werden
 - ▶ Folge: im Umgang damit immer beachten

Beispiel für Zuordnung

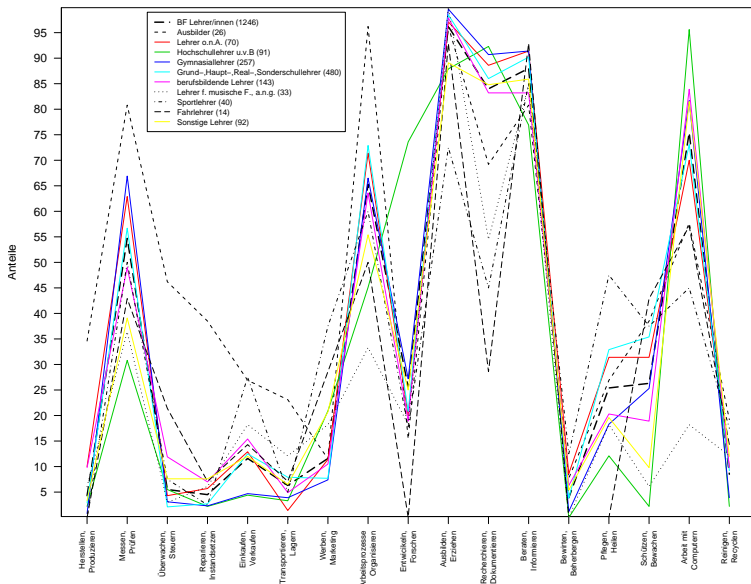
BF	BG	BO	Bezeichnung Berufsordnung	← TSP →			← BSP →		
				BG	BO	BO %	BG	BO	BO %
<i>Verkaufsberufe (Einzelhandel)</i>									
27	5	53	Florist(en/innen)	2	5	74	1	52	71
27	66	660	Verkäufer/innen o.n.A.	5	5	87	52	52	78
27	66	661	Nahrungs-, Genussmittel- verkäufer/innen	5	5	89	52	52	58
27	66	662	sonst. Fachverkäufer/innen	5	5	90	52	52	80
27	66	663	Verkaufsfahrer/innen	5	5	55	52	52	40
27	68	685	Apothekenhelfer/innen	5	5	51	51	52	95
27	77	773	Kassenfachleute	7	5	91	72	52	68
<i>Werbefachleute</i>									
31	70	703	Werbefachleute	5	10	53	63	74	48
31	75	755	Marketing-, Absatzfachleute	11	10	44	74	74	11
31	88	887	Statistiker/innen, Markt- forscher/innen und verw. Berufe	9	10	35	80	74	49

Quelle: Mikrozensus 2004, eigene Berechnungen

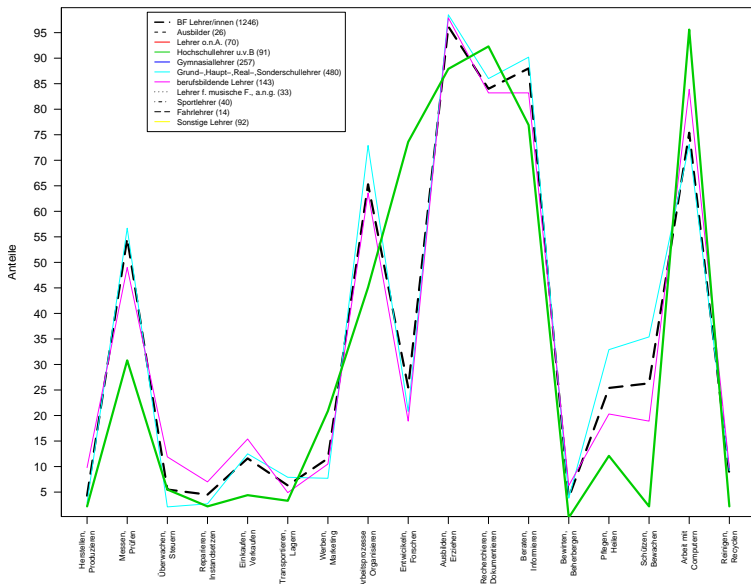
Tätigkeitsprofile im BF 31 „Werbefachleute“



Tätigkeitsprofile im BF 50 „Lehrer/innen“



Tätigkeitsprofile im BF 50 „Lehrer/innen“

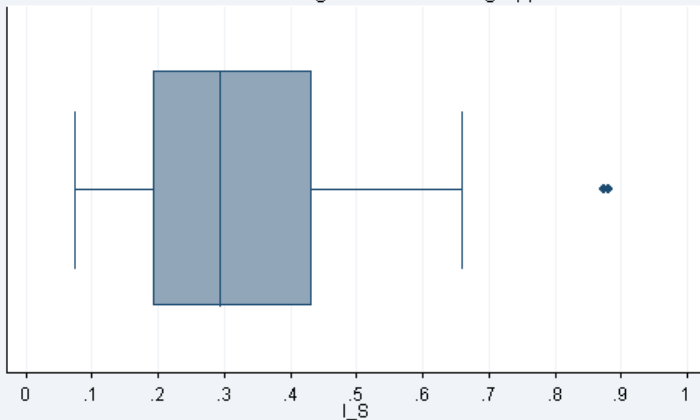


Die Berufsordnungen innerhalb der Berufsgruppen und Berufsfelder sollten im Hinblick auf ihre überwiegend ausgeübten Tätigkeiten möglichst ähnlich sein.

- ▶ Weniger BF (54) als BG (88)
- ▶ Fertigungsberufe in KldB92 hoch differenziert
 - ⇒ Berufsgruppen sollten homogener sein als Berufsfelder
- ▶ Aber:
 - ! Berufsfelder sind homogener im Hinblick auf Tätigkeitsprofile
- ▶ Index der Abweichungen der Tätigkeitsprofile:
 - ▶ Wert 0, wenn Tätigkeitsprofile der BO exakt gleich.
 - ▶ Wert 1, wenn Tätigkeitsprofile der BO maximal verschieden.



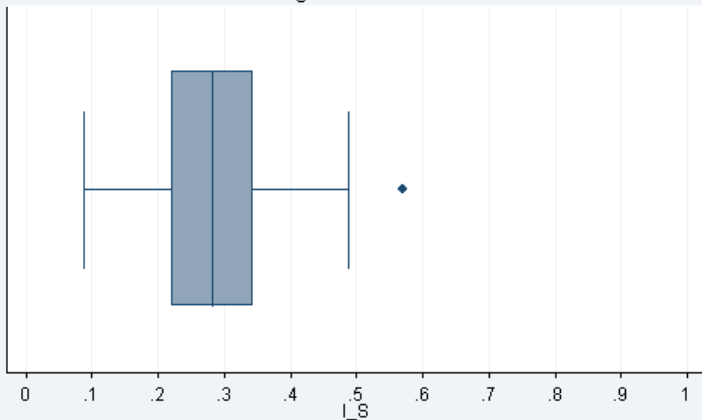
Index der Ähnlichkeit der Tätigkeiten der Berufsordnungen in den Berufsgruppen



Quelle: MZ 2004, ungewichtete Daten, eigene Berechnungen



Index der Ähnlichkeit der Tätigkeiten der Berufsordnungen in den BIBB-Berufsfeldern



Quelle: MZ 2004, ungewichtete Daten, eigene Berechnungen

- ▶ Verteilungen an sich sehr ähnlich
- ▶ größte Abweichungen (gewichtete Daten):
 - +3,1 Im MZ04 mehr Kernerwerbstätige in kaufm. Büroberufen tätig.
 - 1,2 In der ETB mehr kernerwerbstätige Lehrer/innen.
- ▶ Erklärungen:
 - ▶ Größte Differenz in BO 780, Bürofachkräfte ... o.n.A (671.021 ET)
 - Folge der Kodierung?
 - ▶ Zudem: schon bei ETB99 gab es 2,5% weniger sozialversicherungspflichtig Beschäftigte in „Verwaltungs-, Büroberufen, Wirtschafts-/ Sozialwissenschaftliche Berufe“ im Vergleich zur Beschäftigtenstatistik 1999
 - ▶ Lehrer/innen in Befragungen wie der ETB überrepräsentiert wegen besserer Erreichbarkeit

Die fünf größten Berufsfelder (27,0% der ET):

48	<i>Gesundheitsberufe ohne Approbation</i>	2.189.612	6,6%
39	<i>kaufmännische Büroberufe</i>	2.041.659	6,2%
50	<i>Lehrer/innen</i>	1.663.250	5,0%
27	<i>Verkaufsberufe (Einzelhandel)</i>	1.572.475	4,8%
18	<i>Bauberufe, Holz-,Kunststoffbe- und -verarbeitung</i>	1.454.839	4,4%

Die fünf kleinsten Berufsfelder (0,8% der ET):

24	<i>Technische Zeichner/innen, verw. Berufe</i>	62.692	0,2%
25	<i>Vermessungswesen</i>	56.718	0,2%
33	<i>Luft-, Schifffahrtsberufe</i>	52.390	0,2%
12	<i>Spinnberufe, Textilhersteller/innen, Textilvedler/innen</i>	39.612	0,1%
2	<i>Bergleute, Mineralgewinner</i>	29.116	0,1%

- ▶ Projektion von Arbeitskräfteangebot und -nachfrage nach Berufsfeldern
- ▶ Veränderungen von Berufen
- ▶ Berufswechsel und berufliche Flexibilität
- ▶ Stellenwert analytischer Tätigkeiten und überfachlicher Qualifikationen



www.bibb.de/arbeit-im-wandel

Onlinepräsenz der Erwerbstätigenbefragung.

Informationen zu Methoden, Konzept und Ergebnisse der Befragung.



Berufsfeld-Definitionen des BIBB auf Basis der Klassifikation der Berufe 1992

M. Tiemann, H.-J. Schade, R. Helmrich, A. Hall, U. Braun, P. Bott (2008)

BIBB, Wissenschaftliche Diskussionspapiere, H. 105

verlinkt unter WDP online



Berufsfelder im Vergleich. Die Wichtigkeit von analytischen Tätigkeiten und überfachlichen Qualifikationen

M. Tiemann (2009), in: L. Lassnigg, H. Babel, E. Gruber, J. Markowitsch (Hrsg.):

„Öffnung von Arbeitsmärkten und Bildungssystemen. Beiträge zur Berufsbildungsforschung.“

Studienverlag

Link unter Studienverlag