

# **BLK-Prognosen Zukunft von Bildung und Arbeit**

## **Nachfrageseite**

Holger Bonin  
IZA Bonn

**IAB-BIBB-Tagung**  
**Methodische Ansätze und Reichweite von langfristigen**  
**Arbeitsmarkt- und Qualifikationsprognosen**

**Bonn, 17. September 2007**

# Rahmenbedingungen der BLK-Prognose

- **Arbeitskräftebedarf bis zum Jahr 2020,  
langfristiger Ausblick bis 2030**
  
- **sehr detaillierte Gliederung nach Qualifikation  
und Berufsfeldern:**  
z.B. Studienfächer x Wirtschaftszweige
  
- **spezifisches Erwerbstätigenkonzept**  
„Kernerwerbstätige“  
= Erwerbstätige – Azubis – Geringfügige Beschäftigte
  
- **Trennung von Expansions- und Ersatzbedarf**

# Projektion des Expansionsbedarfs

## ■ Top-Down Ansatz

1. Stufe: Langfristiger gesamtwirtschaftlicher Wachstumstrend
2. Stufe: Informationen zur Struktur der (Kern-)Erwerbstätigen

## ■ Erwerbstätigenentwicklung auf VGR-Niveau

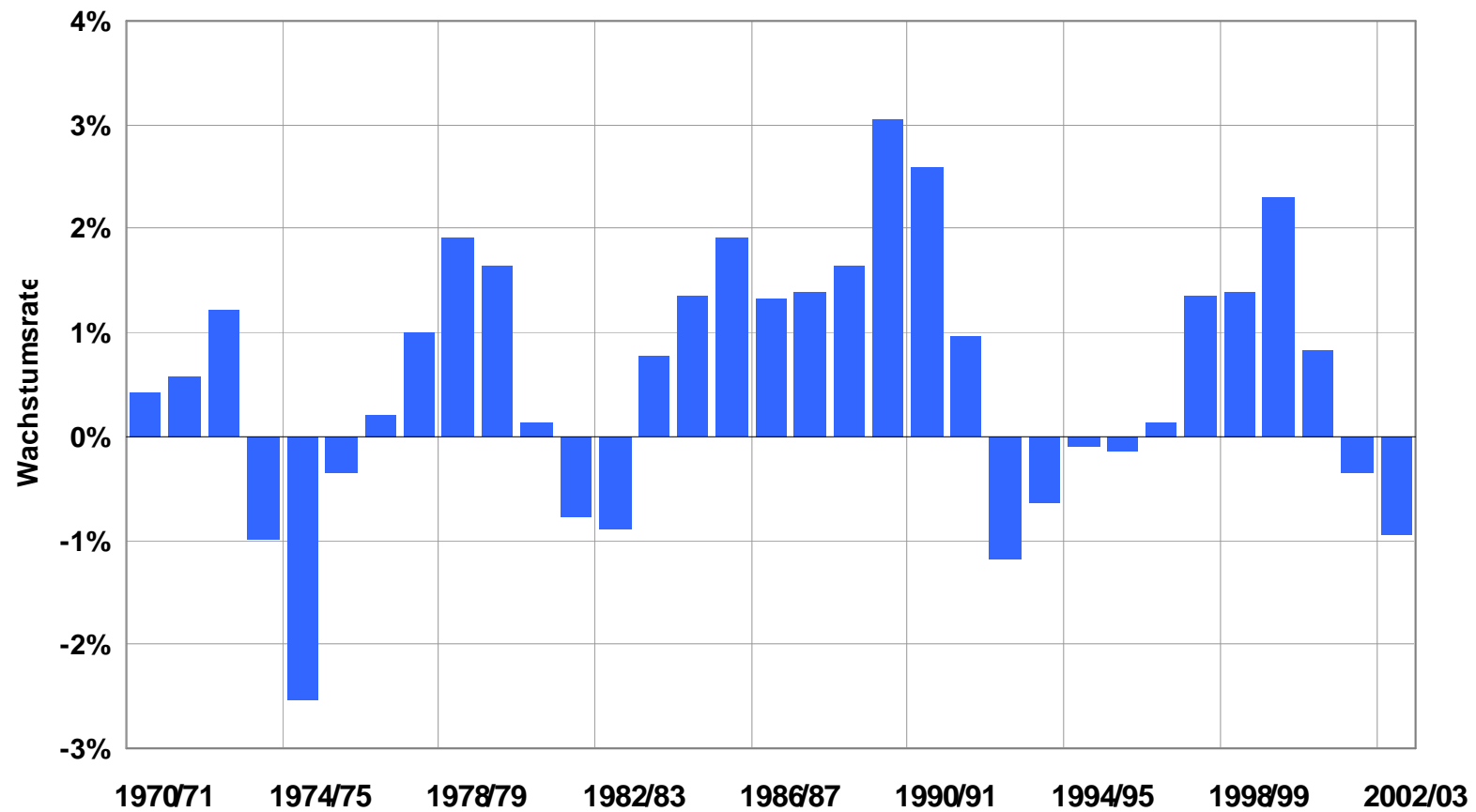
Wirtschaftswachstum → Erwerbstätigenwachstum  
→ Korrektur für demographische Entwicklung

Extrapolation vergangener Entwicklung

Bereinigung um kurzfristige konjunkturelle Faktoren

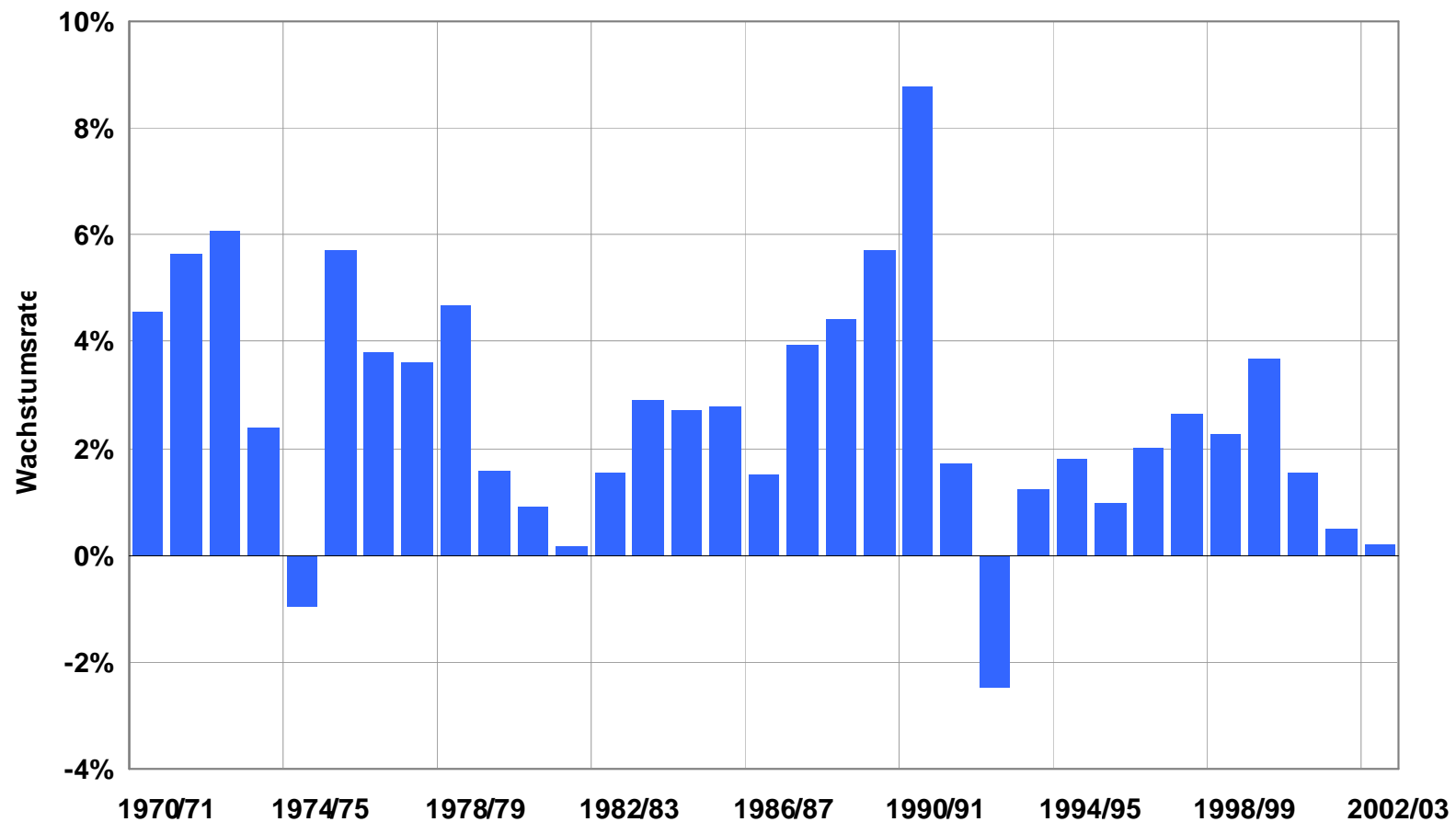
# Erwerbstätigenentwicklung auf VGR-Niveau

## Veränderungsrate der Erwerbstätigenzahl



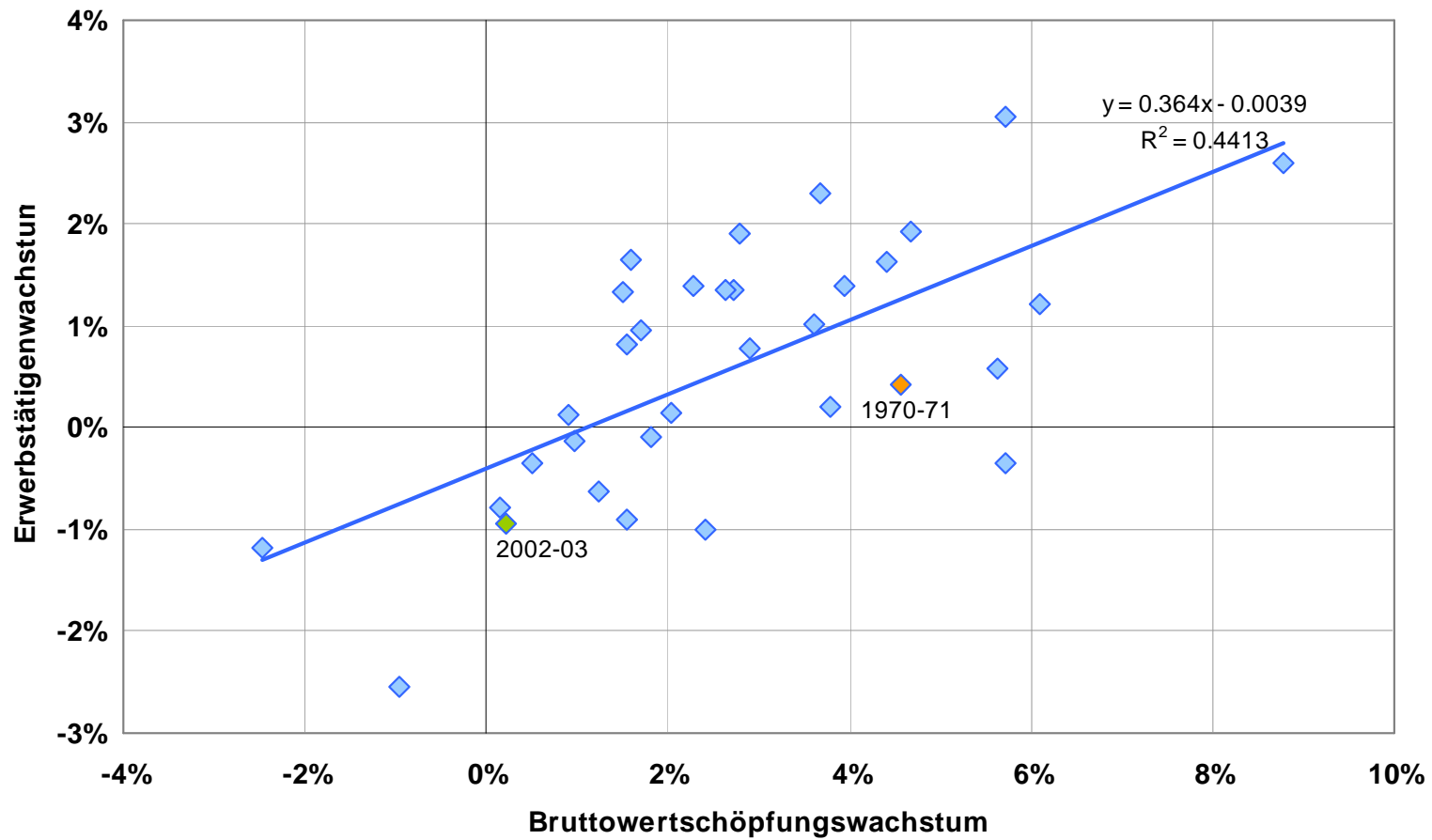
# Erwerbstätigenentwicklung auf VGR-Niveau

## Wachstumsrate der Bruttowertschöpfung



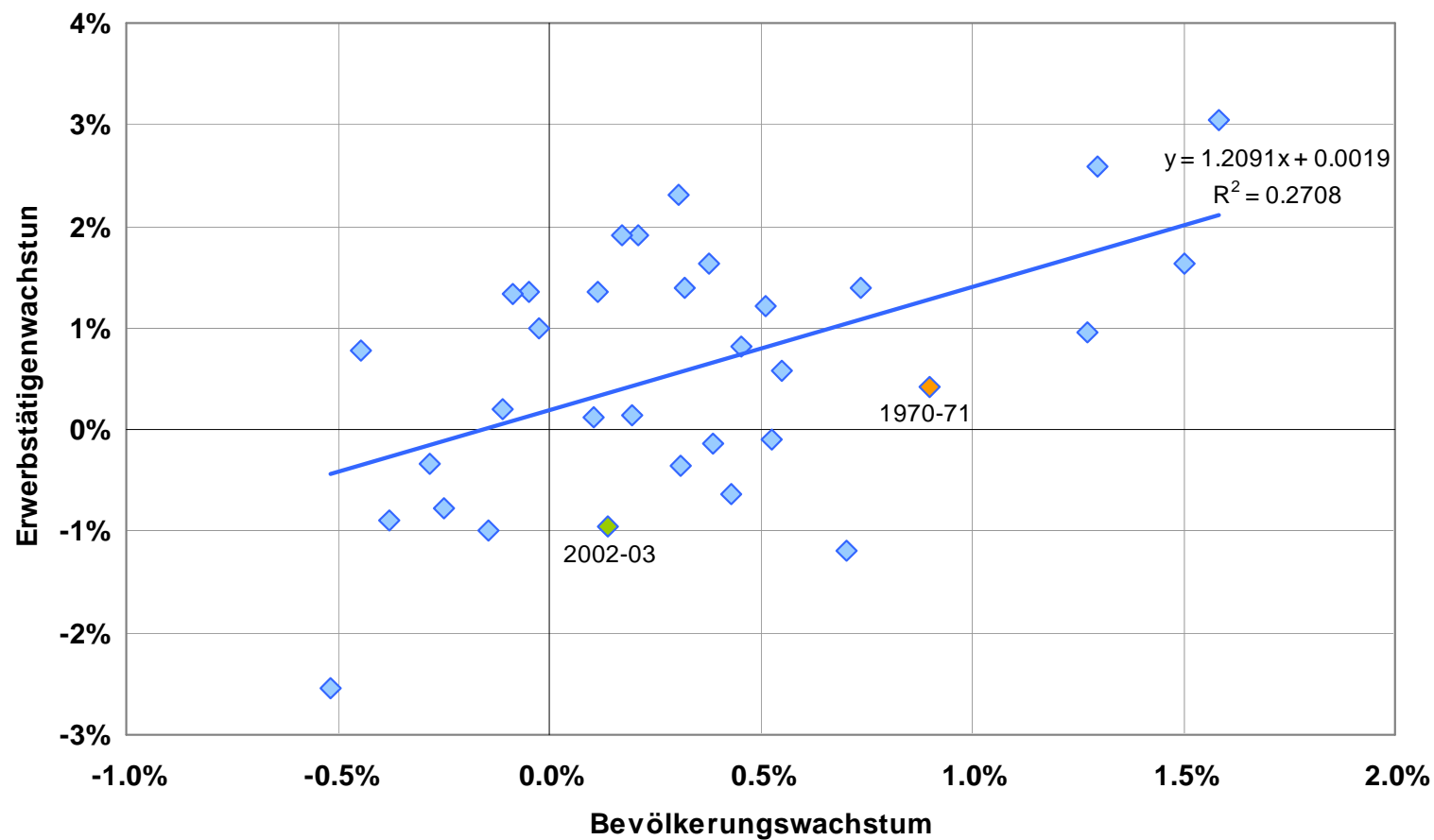
# Erwerbstätigenentwicklung auf VGR-Niveau

## Korrelation Bruttowertschöpfung - Erwerbstätige



# Erwerbstätigenentwicklung auf VGR-Niveau

## Korrelation Bevölkerung - Erwerbstätige

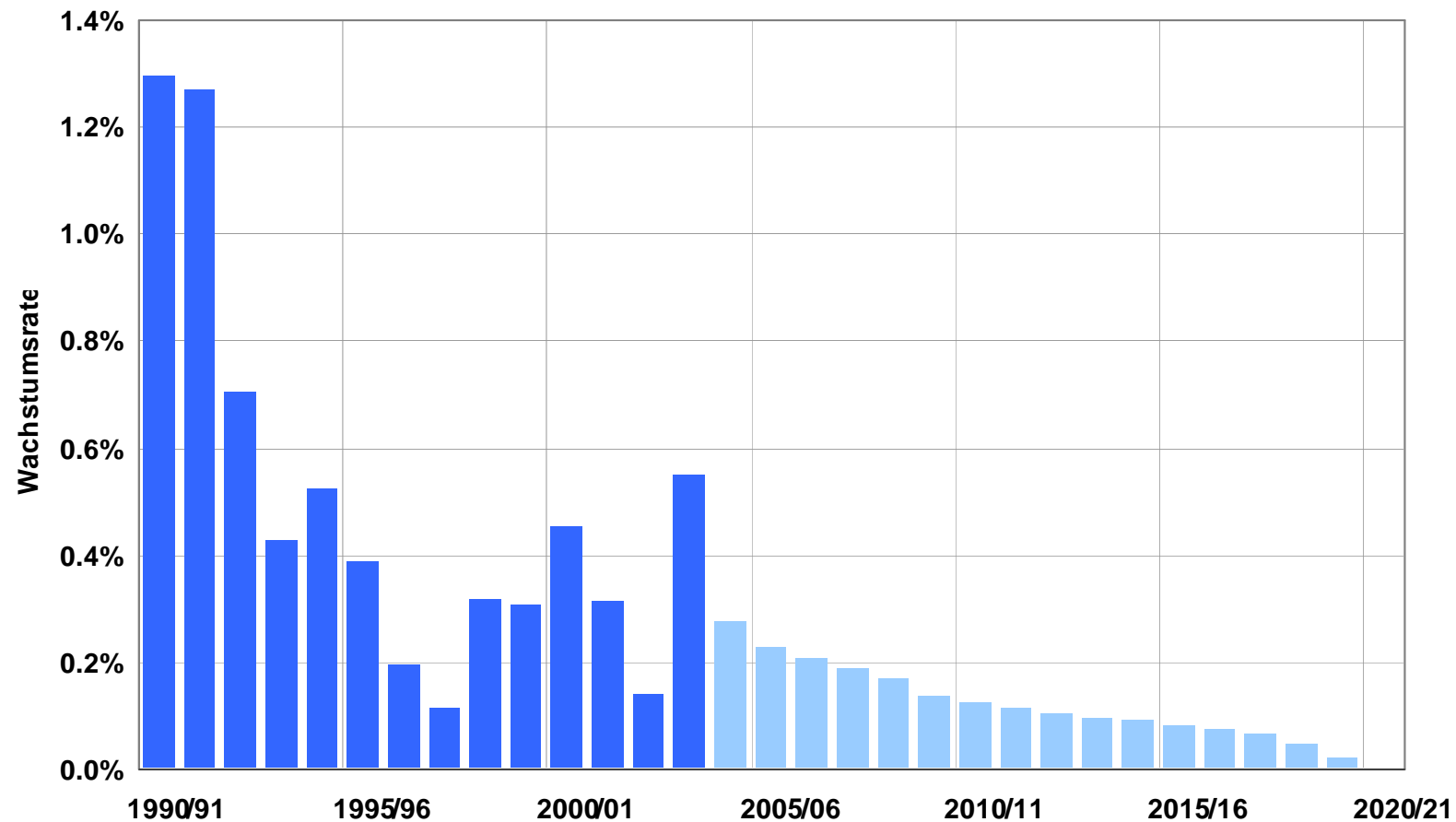


# Projektion des Erwerbstätigenbedarfs

- **Wachstum der Bruttowertschöpfung um 1%  
erhöht Erwerbstätigenbedarf um 0,16%**
  
- **Wachstum der Bevölkerung um 1%  
erhöht Erwerbstätigenbedarf um 0,84%**
  
- **Annahmen der Projektion**  
Trendwachstum 1970-2003 ohne Wiedervereinigungsboom  
Koordinierte Bevölkerungsvorausrechnung

# Erwerbstätigenbedarf auf VGR-Niveau

## Bevölkerungsvorausrechnung



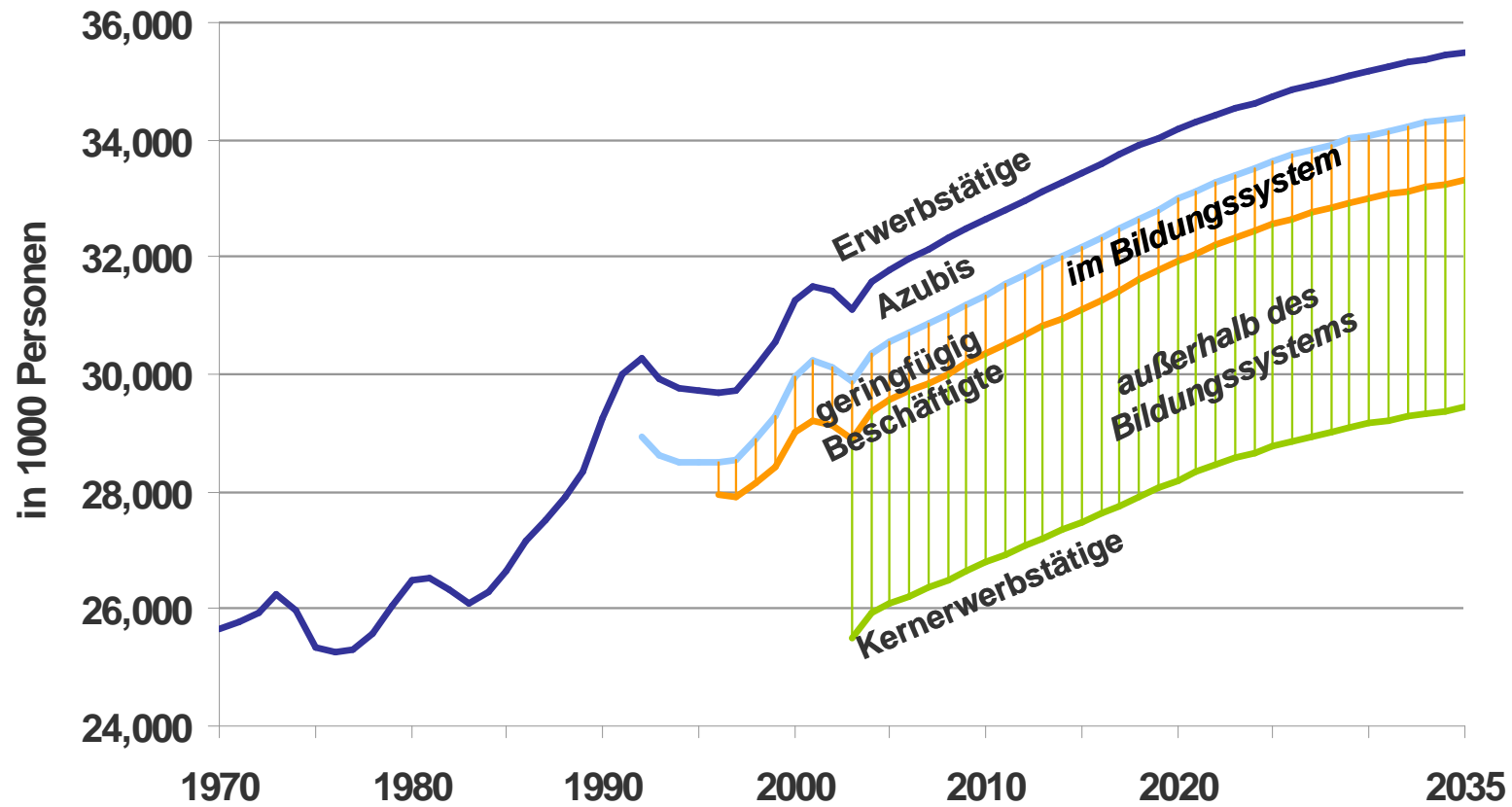
# Kernerwerbstätige

- **Projektion der Geringfügigen Beschäftigung**  
konstanter Anteil an allen Erwerbstätigen (14%)
  
- **Projektion der Auszubildenden**  
gemäß Angebotsseite

# Erwerbstätigenbedarf

## Ergebnisse

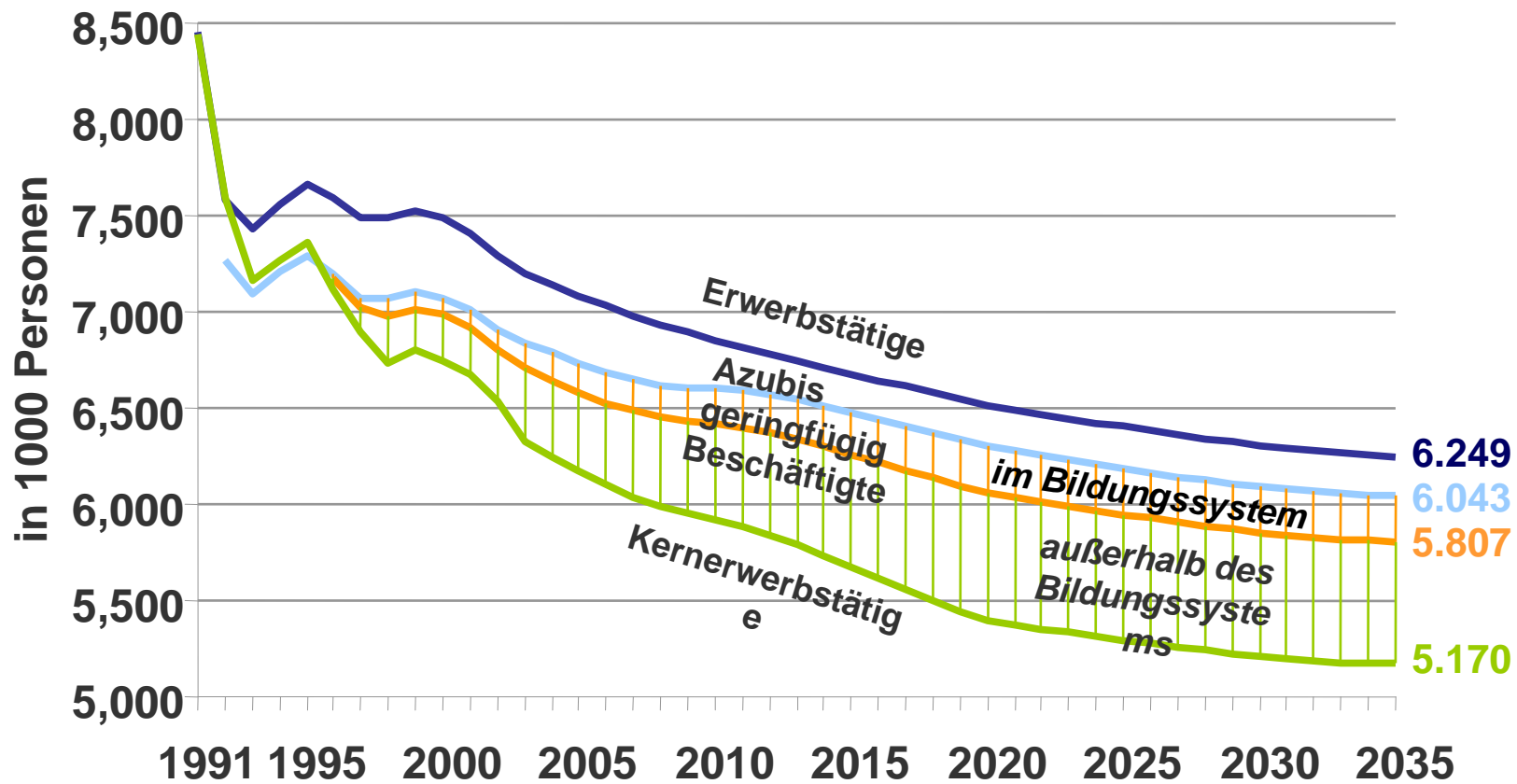
### Alte Länder



# Erwerbstätigenbedarf

## Ergebnisse

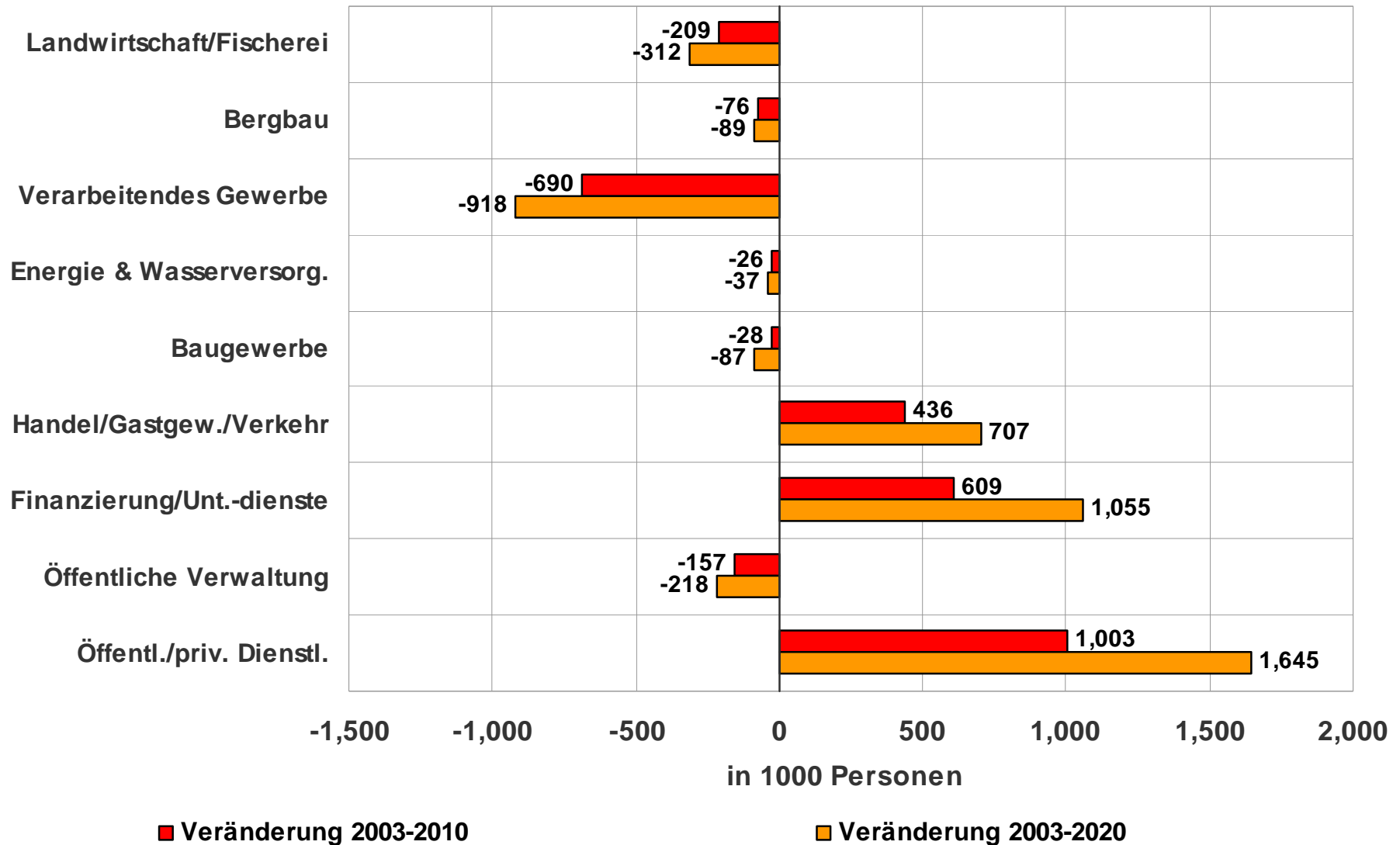
### Neue Länder



## 2. Stufe: Erwerbstätigenstrukturen

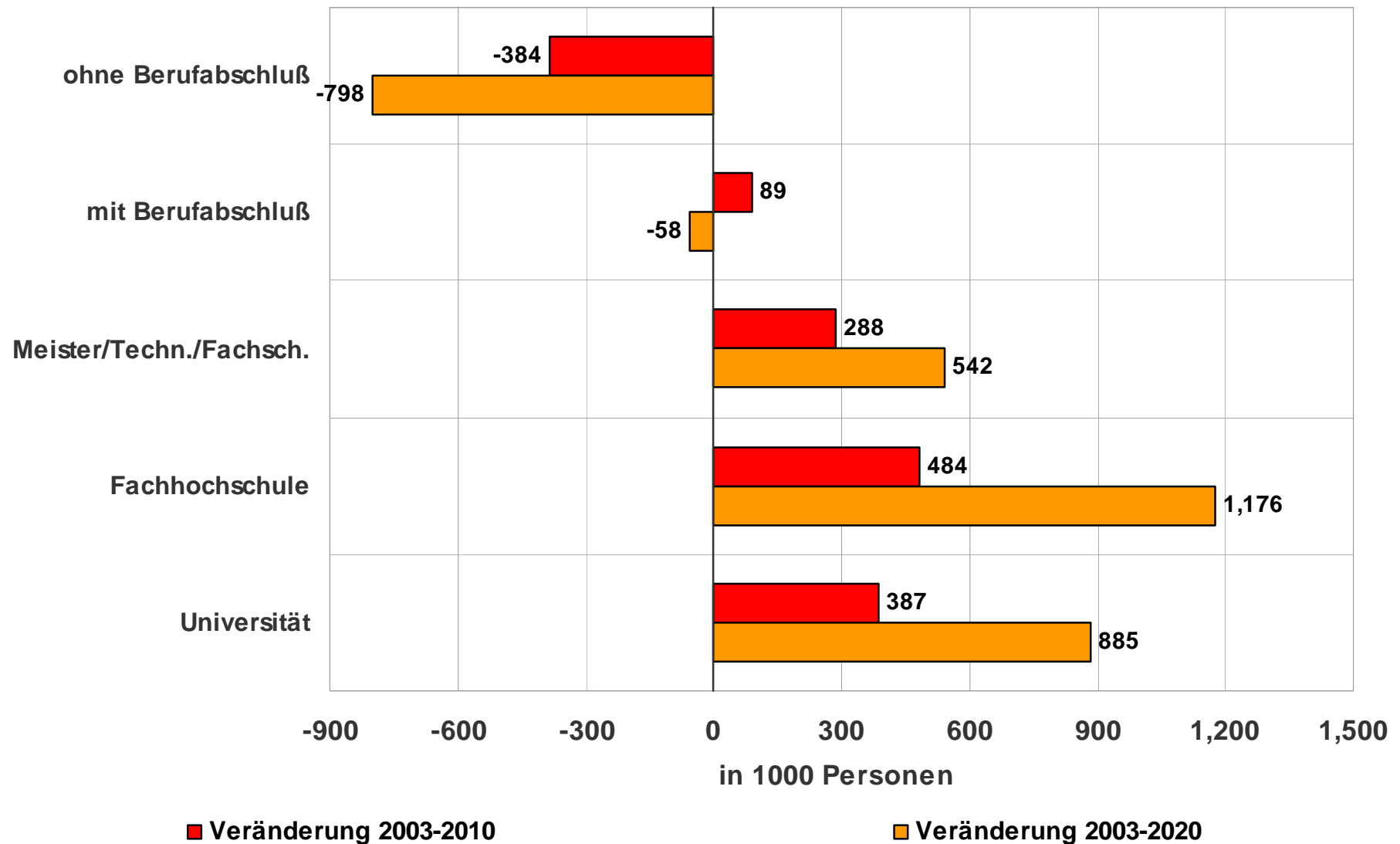
- **Verteilung der Kernerwerbstätigen nach Wirtschaftszweigen, Qualifikation, Hauptfachrichtung und Berufsfeldern**
  
- **Datenbasis Mikrozensus**  
wenige Beobachtungspunkte
  
- **Robuste Methode**
  1. Glättung der Ist-Anteile der Jahre 1989/91-2003
  2. Schätzung des linearen Trends
  3. Fortschreibung auf Basis des linearen Trendparameters
  4. Schrittweise Rückführung des Trendparameters auf Null bis 2020

# Kernerwerbstätige nach Wirtschaftszweigen



# Kernerwerbstätige nach Qualifikation

Deutschland, Veränderung 2010 bzw. 2020 ggü. 2003



## Fazit: Methodische Besonderheiten

- **Sehr tiefe Gliederung**

- **Einfachheit und rasche Reproduzierbarkeit**

  - Verzicht auf Makromodell

  - Keine Interaktion von Angebots- und Nachfrageseite

- **Top-Down**

- **Dieser methodische Ansatz gewinnt Aussagekraft durch Bildung von Zeitreihen:  
Veränderungen statt Niveaus**

## **Fazit: Grundsätzliche methodische Fragen**

- Erwerbstätige (Beschäftigte) sind nicht identisch mit latentem Bedarf**
  
- Erwerbstätigenkonzept**
  - Vollzeitäquivalente?
  - Arbeitsplätze?
  - Rolle geringfügiger Beschäftigung?
  
- Wirkung demographischer Veränderungen**
  - auf Erwerbstätigenwachstum insgesamt
  - auf Struktur der Erwerbstätigkeit

