

## Prüfungsaufgaben – Beispiele

### Beispiel für Prüfungsbereich Betonfertigteilterstellung

#### Punkt 5: Bewehrungen herstellen und einbauen

Der Prüfling hat anhand der Zeichnung (s. u.) die benötigten, vorgeschnit- tenen und gebogenen Bewehrungen zusammenzustellen. Die benötigten Hilfsmittel für die Herstellung des Bewehrungskorbes sind selbstständig

auszuwählen. Der Prüfling muss in der vorgegebenen Zeit den dargestellten Bewehrungskorb flechten. Hierbei sind die geforderte Betondeckung, die Abstände zwischen den einzelnen Bügeln und die Gesamtlänge einzuhalten. Der Bewehrungskorb ist so formstabil herzustellen, dass dieser mittels Kran oder sonstigen Hilfsmitteln transportiert und ohne weitere Nacharbeit in die Schalung eingelegt werden kann.

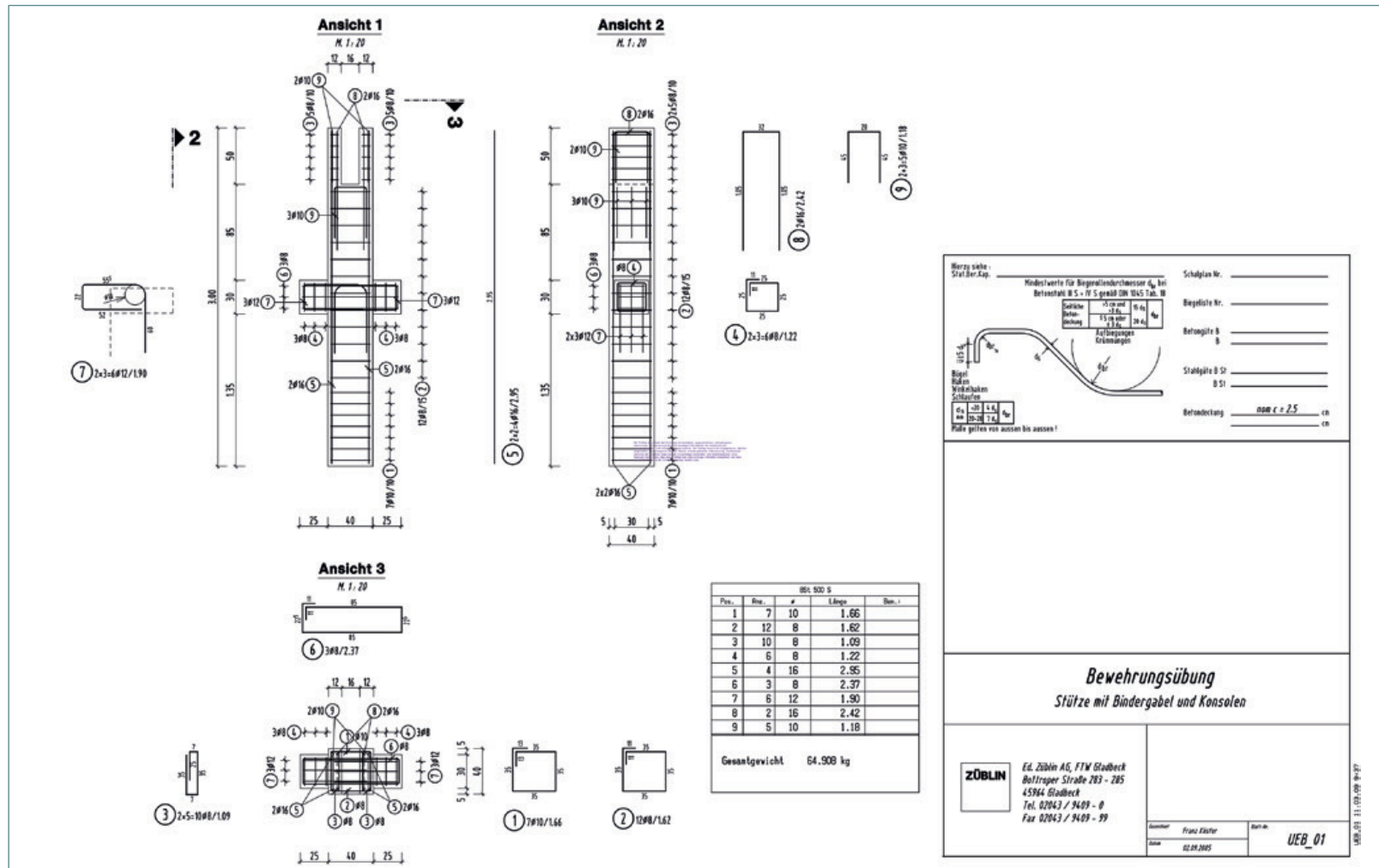


Abbildung 18: Bewehrungsübung © Fuchs Fertigteilterwerke