

Zeitlicher Vergleich der Nettokosten nach West- und Ostdeutschland – lineare Vorhersagen

Die Entwicklung der Nettokosten unter Kontrolle weiterer Betriebsmerkmale in West- und Ostdeutschland verlief ab 2012/2013 weitestgehend identisch. 2007 waren die Nettokosten im Osten noch signifikant niedriger als im Westen (vgl. Abb. A1). Über den gesamten Zeitraum hinweg stiegen sie in Westdeutschland um 51 Prozent, in Ostdeutschland war der Anstieg mit 91 Prozent stärker. Von der Erhebung 2017/2018 zur Erhebung 2022/2023 betrugen die Anstiege 22 Prozent im Westen und 30 Prozent im Osten. Für die ersten drei Wellen waren die geschätzten erwarteten Bruttokosten und Erträge in Ostdeutschland jeweils signifikant niedriger als die Werte in Westdeutschland. 2022/2023 war die Differenz nur noch gering und nicht mehr signifikant. Ursächlich hierfür waren Annäherungen bei Ausbildungsvergütungen und Löhnen.

Abbildung A1: Vergleich der Jahre 2007, 2012/2013, 2017/2018 und 2022/2023 – lineare Vorhersagen der Nettokosten nach West- und Ostdeutschland in Euro in Preisen von 2022

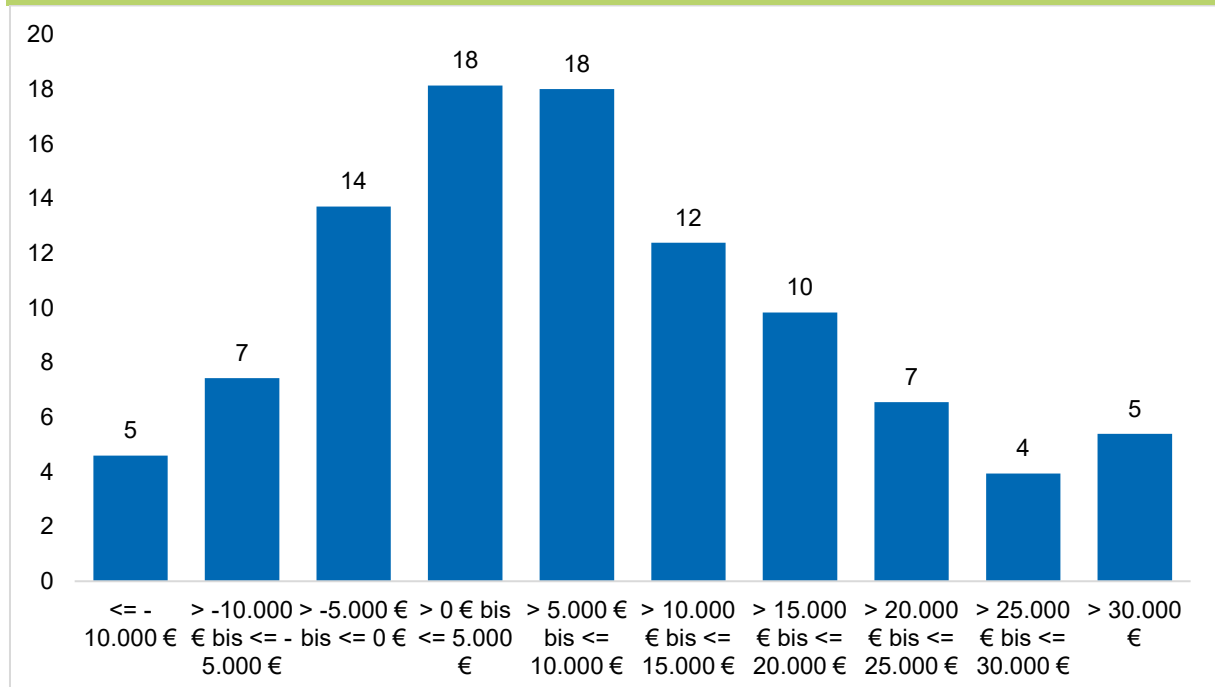


n = 12.274

Quelle: BIBB-CBS 2007, 2012/2013, 2017/2018, 2022/2023

Ergänzende Abbildungen

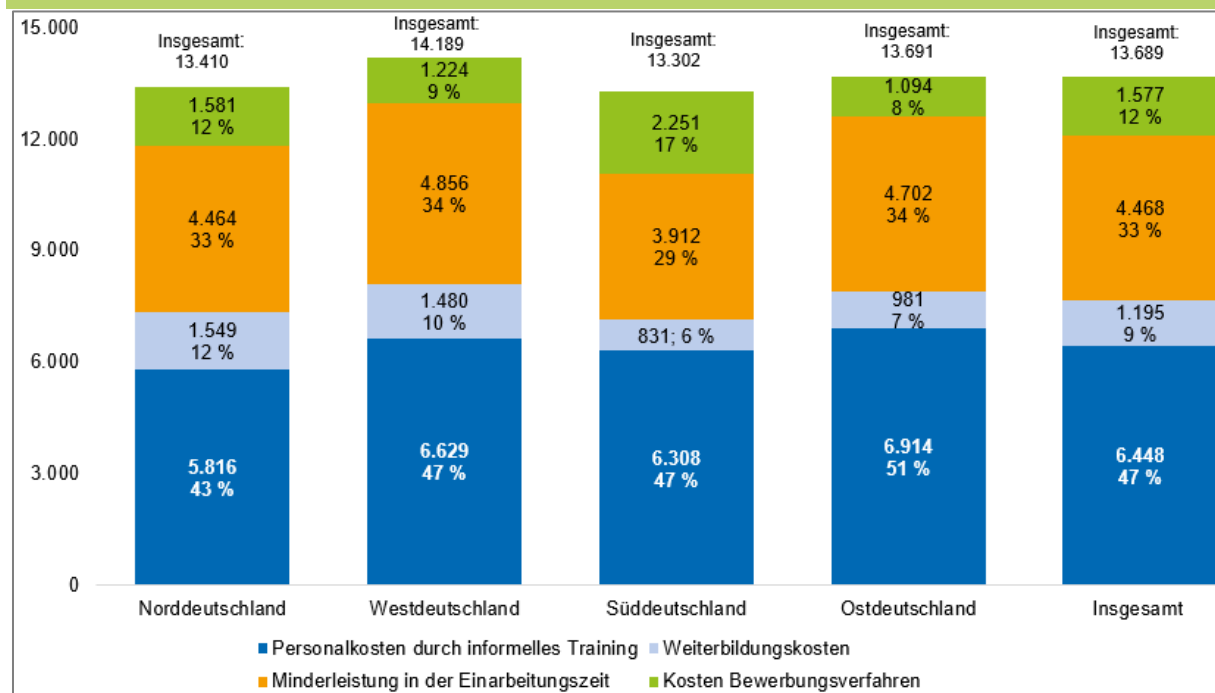
Abbildung A2: Verteilung der Nettokosten im Ausbildungsjahr 2022/2023 (Anteil der Auszubildenden in der jeweiligen Klasse in %)



n = 10.797

Quelle: BIBB-CBS 2022/2023

Abbildung A3: Personalgewinnungskosten nach Regionen (in €; Anteile in %)

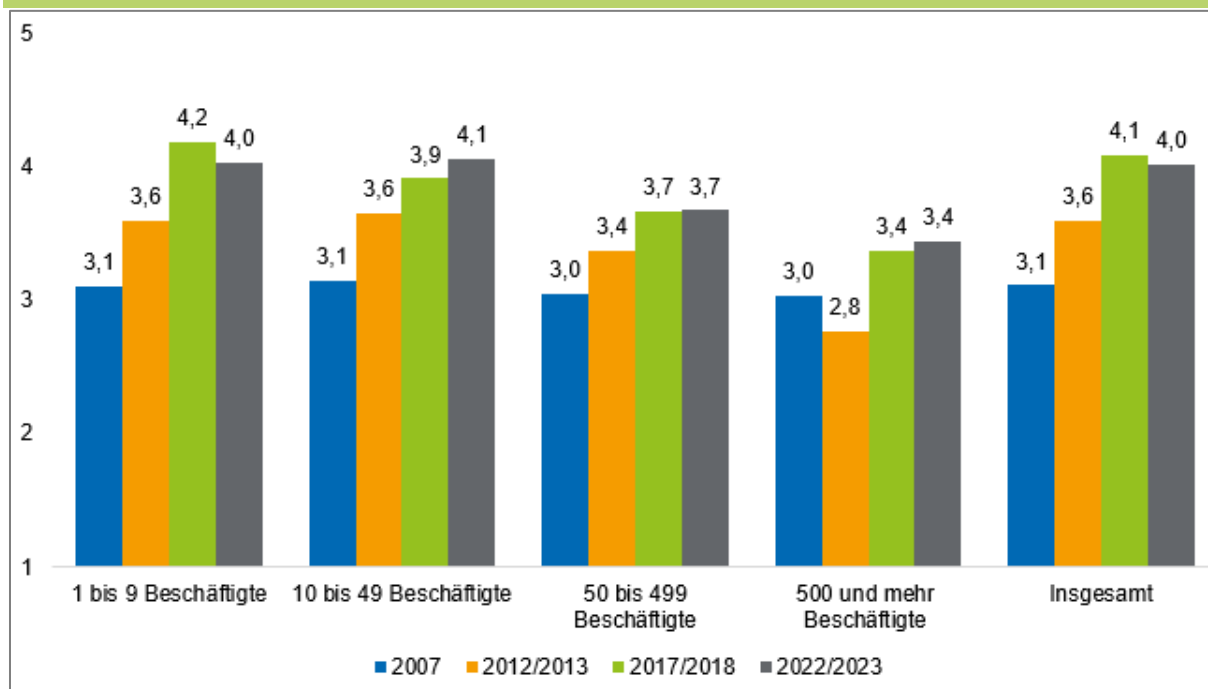


n = 2.668

Hinweis: Um den hohen Anteil der Personalkosten durch informelles Training zu verdeutlichen, werden diese Kosten getrennt von den übrigen Weiterbildungskosten ausgewiesen.

Quelle: BIBB-CBS 2022/2023

Abbildung A4: Einschätzungen der Betriebe zur Verfügbarkeit geeigneter Fachkräfte auf dem Arbeitsmarkt der Region nach Erhebungsjahren und Betriebsgrößenklassen (Mittelwerte; Skala von 1 = sehr gut bis 5 = sehr schlecht)



n = 3.360 (BIBB-CBS 2007), n = 3.681 (BIBB-CBS 2012/2013), n = 3.813 (BIBB-CBS 2017/2018), n = 3.874 (BIBB-CBS 2022/2023)

Quelle: BIBB-CBS 2007, 2012/2013, 2017/2018, 2022/2023