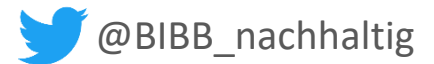




## Förderziele und Fördergegenstand

Bundesinstitut für Berufsbildung



## Berufsbildung für nachhaltige Entwicklung (BBNE)

„Das Ziel der BBNE ist, Kompetenzen zu fördern, mit denen Arbeits- und Lebenswelt im Sinne der Nachhaltigkeit gestaltet werden können.“

Dabei gilt es, das berufliche Handeln an seinen ... ökologischen, sozialen und ökonomischen Folgen orientieren zu können.“

(Hemkes 2014)

**SDG 4.7:** Bis 2030 sicherstellen, dass alle Lernenden die notwendigen Kenntnisse und Qualifikationen zur Förderung nachhaltiger Entwicklung erwerben

# Berufsbildung als Schlüssel zur nachhaltigen Transformation der Arbeitswelt



## Ziele der Berufsausbildung (§ 1 Abs. 3 BBiG)

Die Berufsausbildung hat die für die Ausübung einer ... beruflichen Tätigkeit in einer **sich wandelnden Arbeitswelt** notwendigen beruflichen Fertigkeiten, Kenntnisse und Fähigkeiten (berufliche Handlungsfähigkeit) ... zu vermitteln.

## Modernisierte Standardberufsbildpositionen



Recht



Sicherheit



Nachhaltigkeit



Digitalisierung

© aFotostock Adobe Stock

# Nachhaltigkeit ist kein „Extra-Thema“, sondern die Ausbildungsinhalte müssen durch die Nachhaltigkeitsbrille betrachtet werden!



Alle Bilder © rh2010 Adobe Stock

# Nachhaltigkeit ist kein „Extra-Thema“, sondern die Ausbildungsinhalte müssen durch die Nachhaltigkeitsbrille betrachtet werden!



fachlich



Pädagogisch/didaktisch



(Infra-)Strukturell:



Alle Bilder © rh2010 Adobe Stock

# BBNE: Das Ausbildungspersonal ist der Schlüssel – und muss qualifiziert werden!

WAS bedeutet Nachhaltigkeit  
im Beruf?  
WIE soll ich das im  
Ausbildungsalltag umsetzen?  
WO kann ich das lernen?



©\_goodluz\_Fotolia.com

# Antworten für eine Vielzahl von Berufen geben die BIBB-Modellversuche



biBB Bundesinstitut für Berufsbildung

Das BIBB Die Themen Unser Service

Die Themen » Praxis und Programme » NIB - Nachhaltig im Beruf » Lehr- und Lernmaterialien

## Lehr-/Lernmaterialien und Konzepte

Hier finden Förderinteressierte eine Sammlung von Materialien und Konzepten, die für die Verwendung im Rahmen von NIB-Vorhaben geeignet sind.

Praxisnahe Ergebnisse aus zurückliegenden Modellversuchen sind hier nach

NIB - NACHHALTIG IM BERUF

- Informationen zur Förderrichtlinie
- Lehr- und Lernmaterialien

biBB Modellversuche Nachhaltige Entwicklung

GEFÖRDERT VOM  
Bundesministerium für Bildung und Forschung

Suchbegriff hier eingeben

20:25 08.02.2023



# Fokus von NIB: Ausbildungsberufe in Wirtschaft und öff. Dienst



## Fördergegenstand I

**BBNE-Kompetenzen des  
ausbildenden Personals  
stärken**



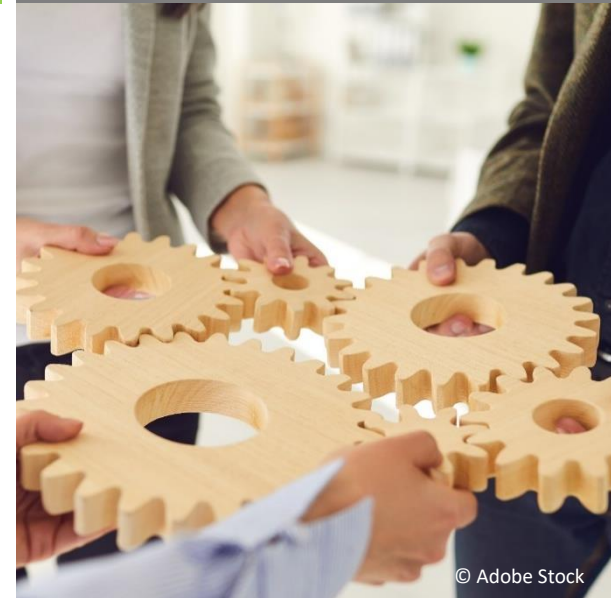
## Fördergegenstand II

**Etablierung von Angeboten  
in Weiterbildungseinrichtungen**



## Fördergegenstand III

**Schaffung von BBNE-  
förderlichen  
Rahmenbedingungen**



# I: BBNE-Kompetenzen des ausbildenden Personals stärken



©\_goodluz\_Fotolia.com

# I: BBNE-Kompetenzen des ausbildenden Personals stärken



**(Weiter-)Entwicklung und  
Durchführung von  
Qualifizierungsmaßnahmen**



**Kompetenzentwicklung im  
Rahmen von Innovations- u.  
Transformationsprozessen**



**Kooperation mit regionalen,  
berufs- oder  
branchenspezifischen  
Akteuren**

## II: Etablierung von Angeboten in Weiterbildungseinrichtungen



© Adobe Stock

## II: Etablierung von Angeboten in Weiterbildungseinrichtungen



Bereitstellung von  
BBNE-Angeboten für  
das ausbildende  
Personal



Train-the-Trainer-  
Schulungen



Marketing- und  
Vertriebs-  
maßnahmen



Verbreitung durch  
Vernetzung

# Context matters – BBNE-Rahmenbedingungen verbessern!



© Adobe Stock

# III: Schaffung von BBNE-förderlichen Rahmenbedingungen



**Stärkung von BBNE im  
Prüfungswesen**



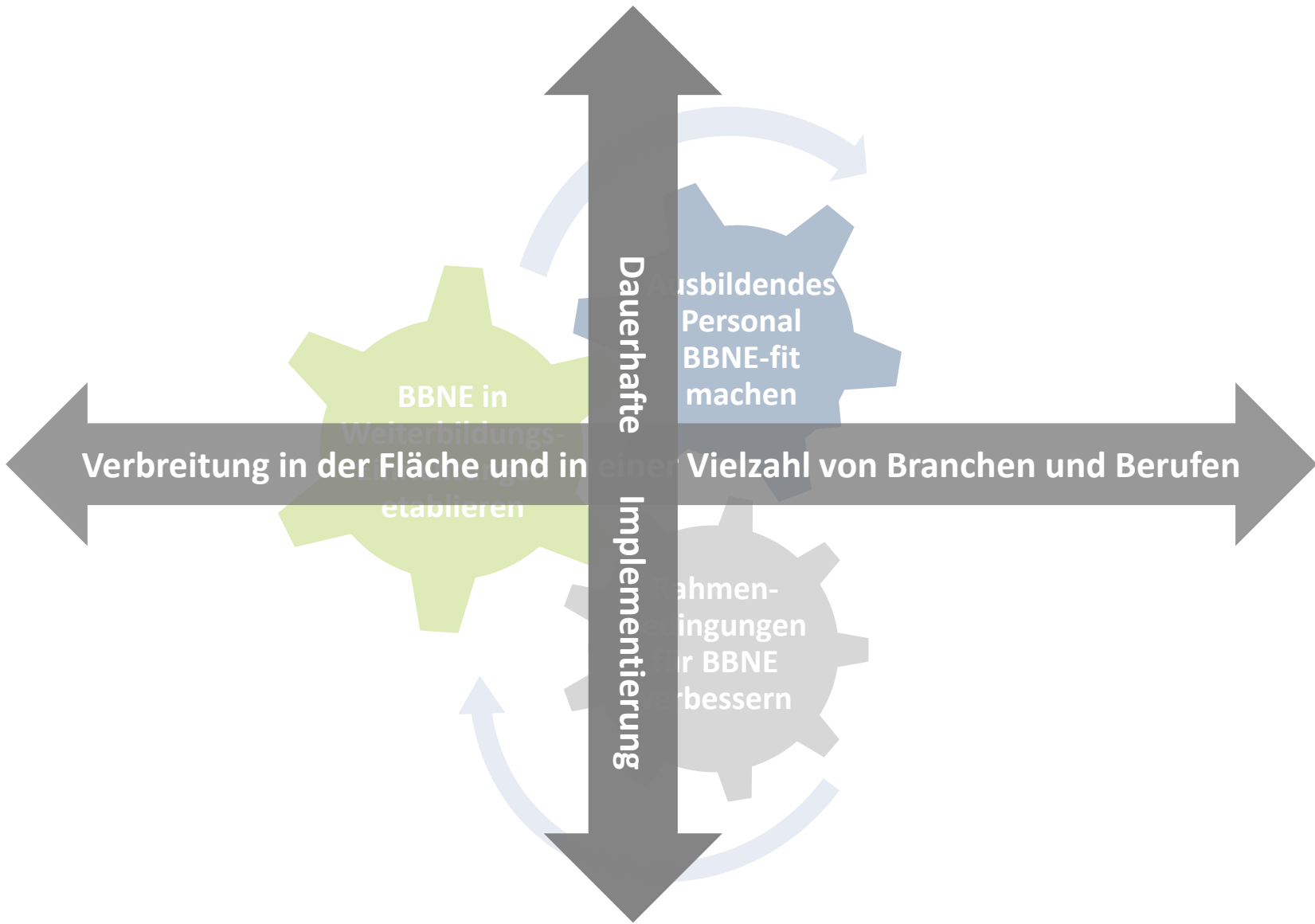
**Auf- und Ausbau von BBNE-  
Netzwerken**



**Qualifizierungsmaßnahmen  
für Entscheidungsträger und  
Multiplikatoren**



# Noch einmal zusammenfassend...



**Beitrag des Projekts zu Fördergegenstand I (Kompetenzstärkung des ausbildenden Personals)**

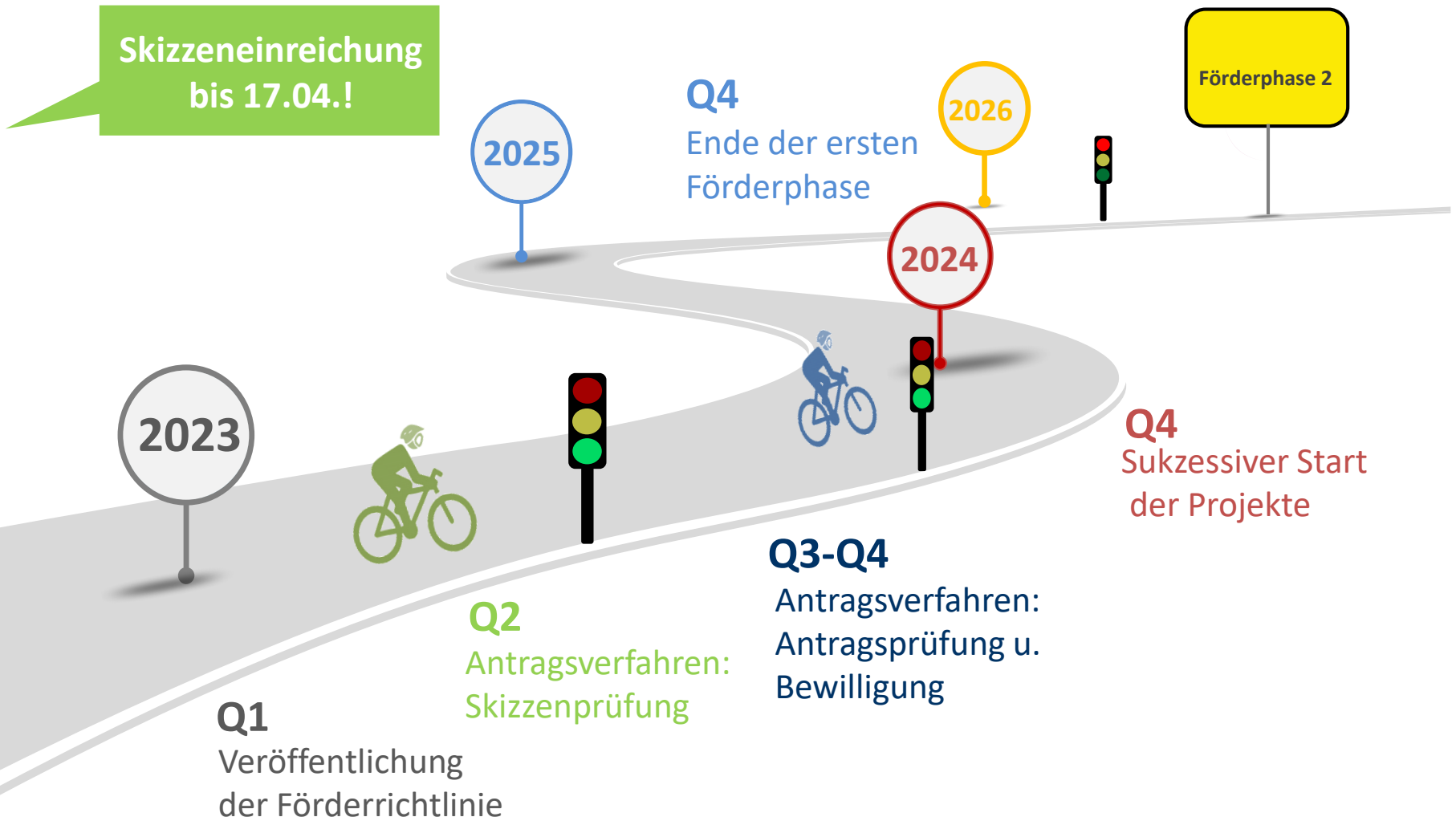
**Orientierung an einem umfassenden BBNE-Verständnis (inkl. didaktische Aspekte, Lernortgestaltung)**

**Berücksichtigung vorhandener BBNE-Konzepte in Beruf/Branche/Region**

**Einbindung geeigneter Institutionen**

**Konzept zur Verstetigung**

**Aktive Berücksichtigung der bereichsübergreifenden Grundsätze des ESF (siehe [www.faqt-esf.de](http://www.faqt-esf.de))**




Vielen Dank!

## Kontakt

0228/107-1164 ✉ [nib@bibb.de](mailto:nib@bibb.de)

[www.nachhaltig-im-beruf.de](http://www.nachhaltig-im-beruf.de)

[www.bbne.de](http://www.bbne.de)

 [@BIBB\\_nachhaltig](https://twitter.com/BIBB_nachhaltig)

© aFotostock Adobe Stock