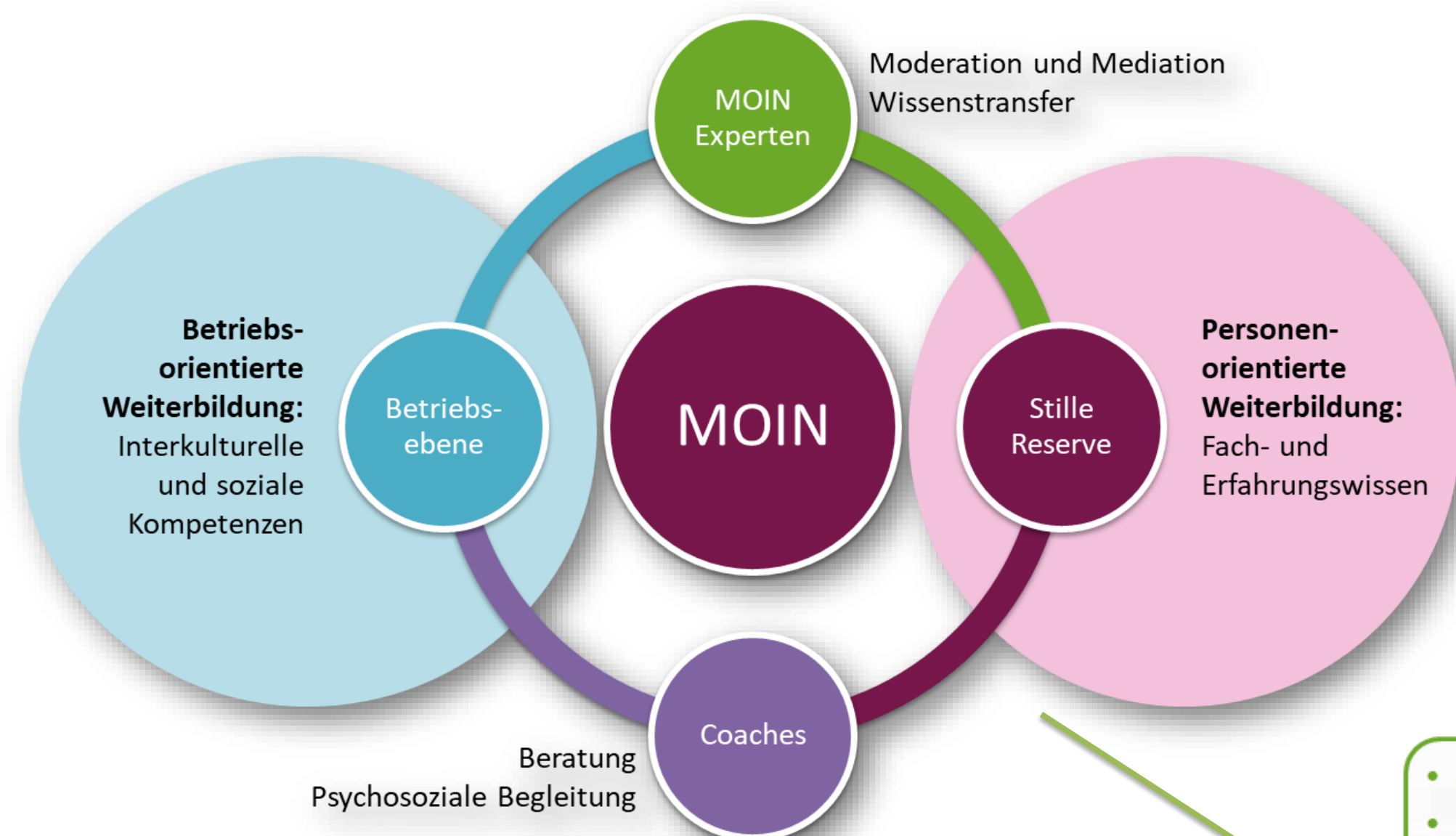


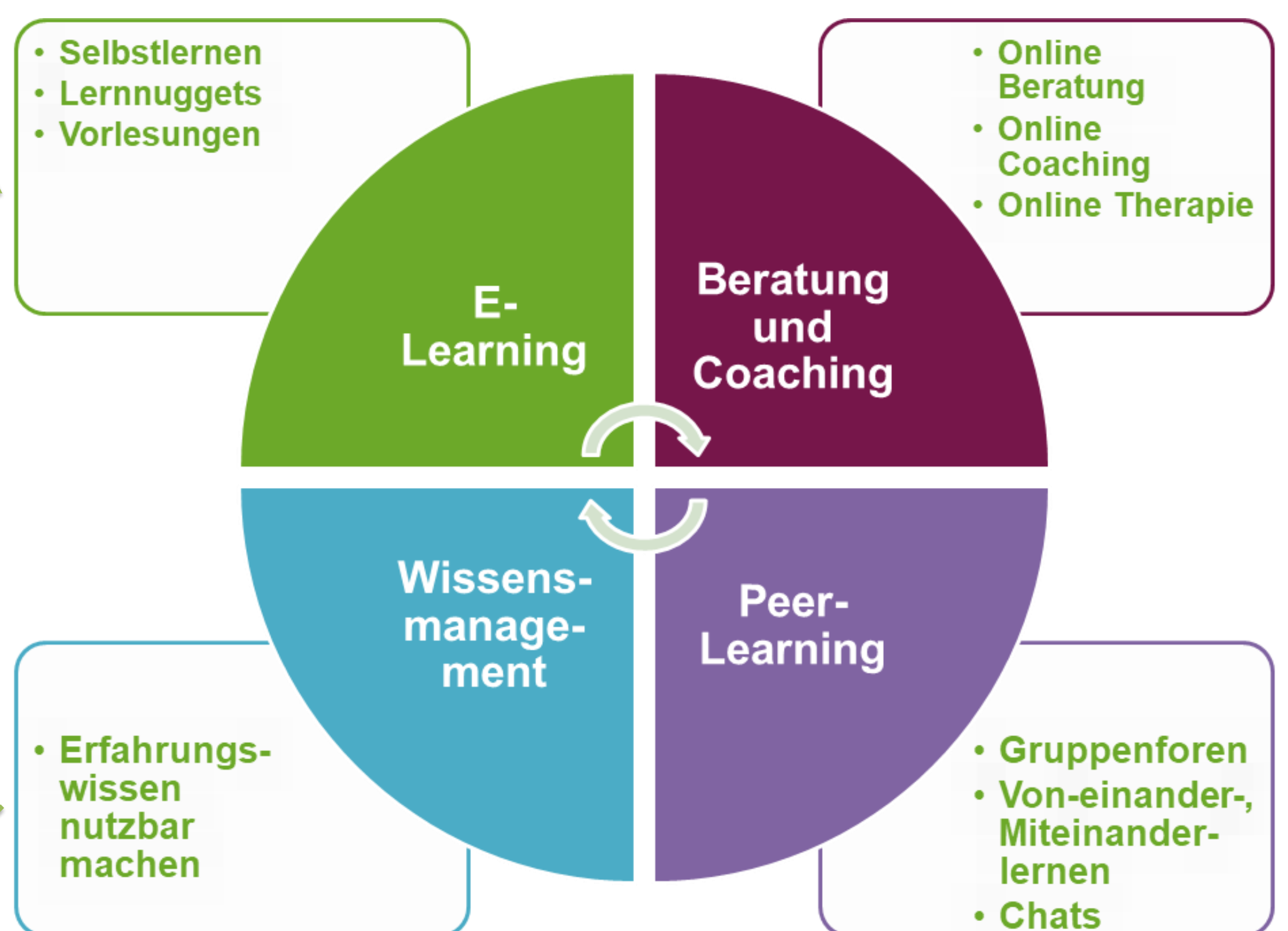
MO!N Moderieren, orientieren, integrieren, netzwerken – Interkulturelle wissensbasierte Weiterbildung für die Landwirtschaft



- Verzahnung von betriebsorientierter und personenbezogener bedarfsgerechter Weiterbildung
- Innovative Weiterbildungsformate für sog. „stille Reserven“ → QuereinsteigerInnen unter Berücksichtigung:
 - der Bedarfe der Betriebe,
 - des demografischen Wandels
 - der zunehmenden Kompetenzanforderungen der Arbeitswelt 4.0.

Die MOIN-Weiterbildung orientiert sich am Blended Learning Prinzip, das

- digital gestützte Selbstlernphasen,
- Präsenzveranstaltungen,
- Peerlearning,
- interkulturelle Kommunikation,
- Lernbegleitung und Coaching sowie
- das Von-einander-Lernen in einem System kombiniert.



Weiterbildung für den Quereinstieg 4.0:

- Klassische Weiterbildungsangebote, Ausbildungen, Umschulungen müssen sich neuen Herausforderungen anpassen:
- Quereinstieg (Anerkennung von Wissen)
- Flexible Zeitmodelle :
- Kombination mit Praxiszeiten, Schulung und Selbstlernen
- Blended Learning
- Coaching und Beratung der Lernenden
- Sozialpädagogik und (Aus-)Bildungsbegleitung

Verbund-/
Ansprechpartner:

Beschäftigung und Bildung e.V., Ines Knerr (ines.knerr@bb-ev.de)

M2C Institut für angewandte Medienforschung, Martin Koplin (koplin@m2c-bremen.de)

Landwirtschaftskammer Niedersachsen, Dr. Matthias Heyder (matthias.heyder@lwk-niedersachsen.de)

www.moin/bb-ev.de