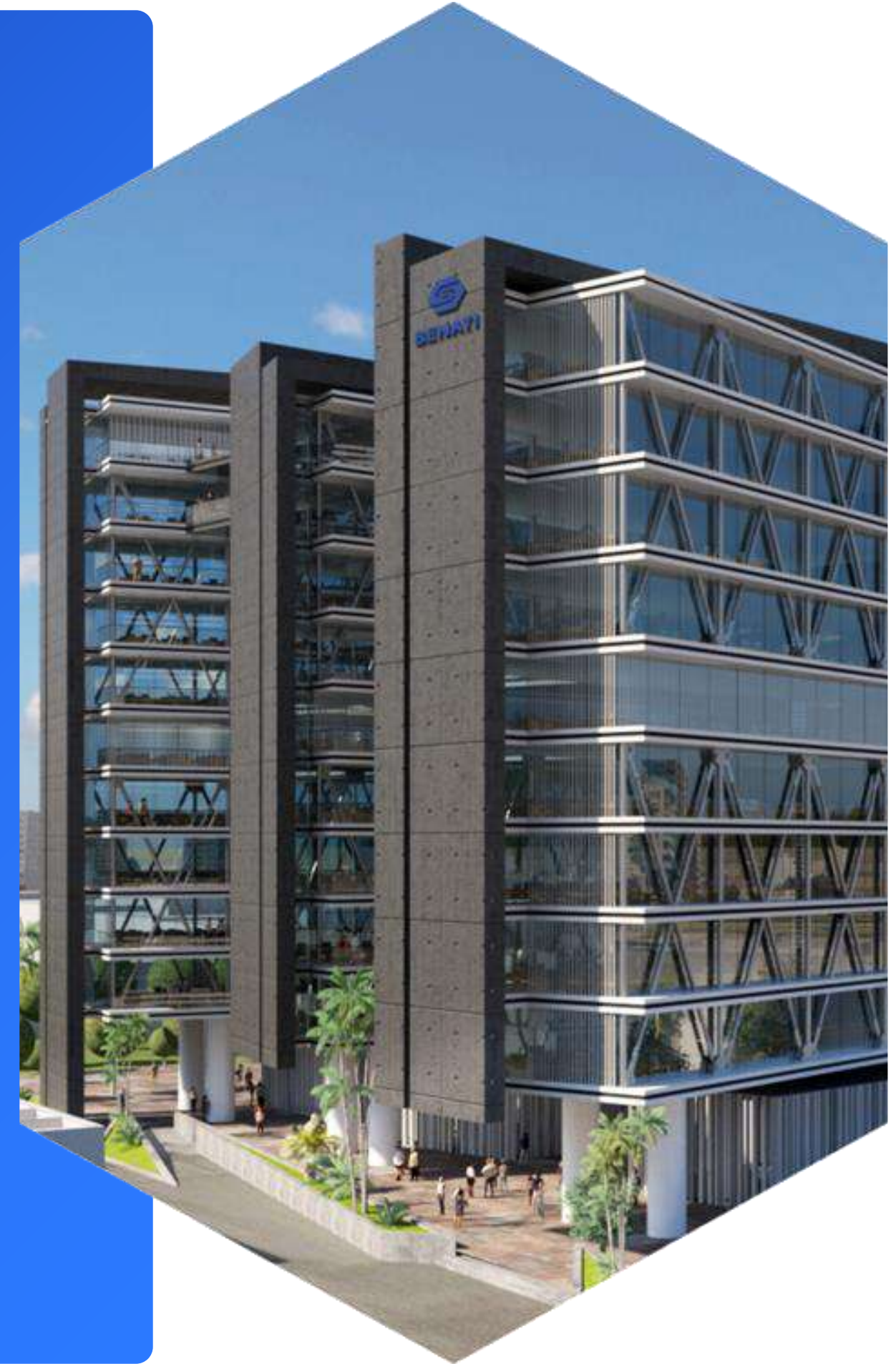


IMPULSANDO PRODUCTIVIDAD, EMPLEABILIDAD E INNOVACIÓN EN LA REGIÓN

Gustavo Alva Gustavson
Director Nacional



ENFOQUE ESTRATÉGICO DE LA PRESIDENCIA PRO TÉMPORE

Educación que Transforma Realidades

- 1** **Identidad Regional**
Un modelo dual propio, adaptado a nuestros sectores productivos.
- 2** **Impacto Social**
Inclusión de la mujer, fortalecimiento de PYMES y mejora económica real.
- 3** **Liderazgo**
Posicionando instituciones que aportan resultados ante desafíos globales.



PROPUESTA DE AGENDA DE TRABAJO REGIONAL



El rol del modelo dual en la economía actual: ¿Por qué la formación tradicional ya no funciona?.

Modelo dual en contextos reales: cómo implementarlo en economías con informalidad y limitaciones.

El verdadero desafío del modelo dual: ¿Cómo atraer y comprometer empresas?.

Modelo dual y tecnología: ¿Cómo escalar calidad con IA, simulación y entornos digitales?.

1

2

3

4

A lo largo de este año y con el apoyo de BIBB y OIT/CINTERFOR trabajaremos en la ejecución de las siguientes temáticas.

NOSOTROS

Institución líder en educación superior tecnológica en el país, con más de 64 años de experiencia. Funciona como entidad privada sin fines de lucro y dispone de autonomía integral reconocida por ley, asegurando una gestión ágil y una oferta formativa pertinente a las demandas de la industria.

VISIÓN

Liderar en América Latina la excelencia en formación profesional tecnológica.

MISIÓN

Formar profesionales técnicos innovadores y altamente productivos.



137,614

estudiantes
en carreras de formación
profesional 2024.



420,723

matrículas
en programas de
capacitación continua 2024.



2,881

empresas industriales
fueron atendidas con
programas de capacitación
continua.



64

centros de
formación
y capacitación
a nivel nacional en las
25 regiones del país



5,603

Cursos de capacitación



85

carreras
de formación profesional y
cursos de capacitación



5,317

Instructores



28,709

empresas
en el Aprendizaje Dual
SENATI - Empresa.



21,500

Egresados de formación
profesional, 2024



15 años

Consecutivos reconocidos
como el Mejor Instituto de
Educación Superior.



30,115

de nuestras estudiantes
son mujeres.

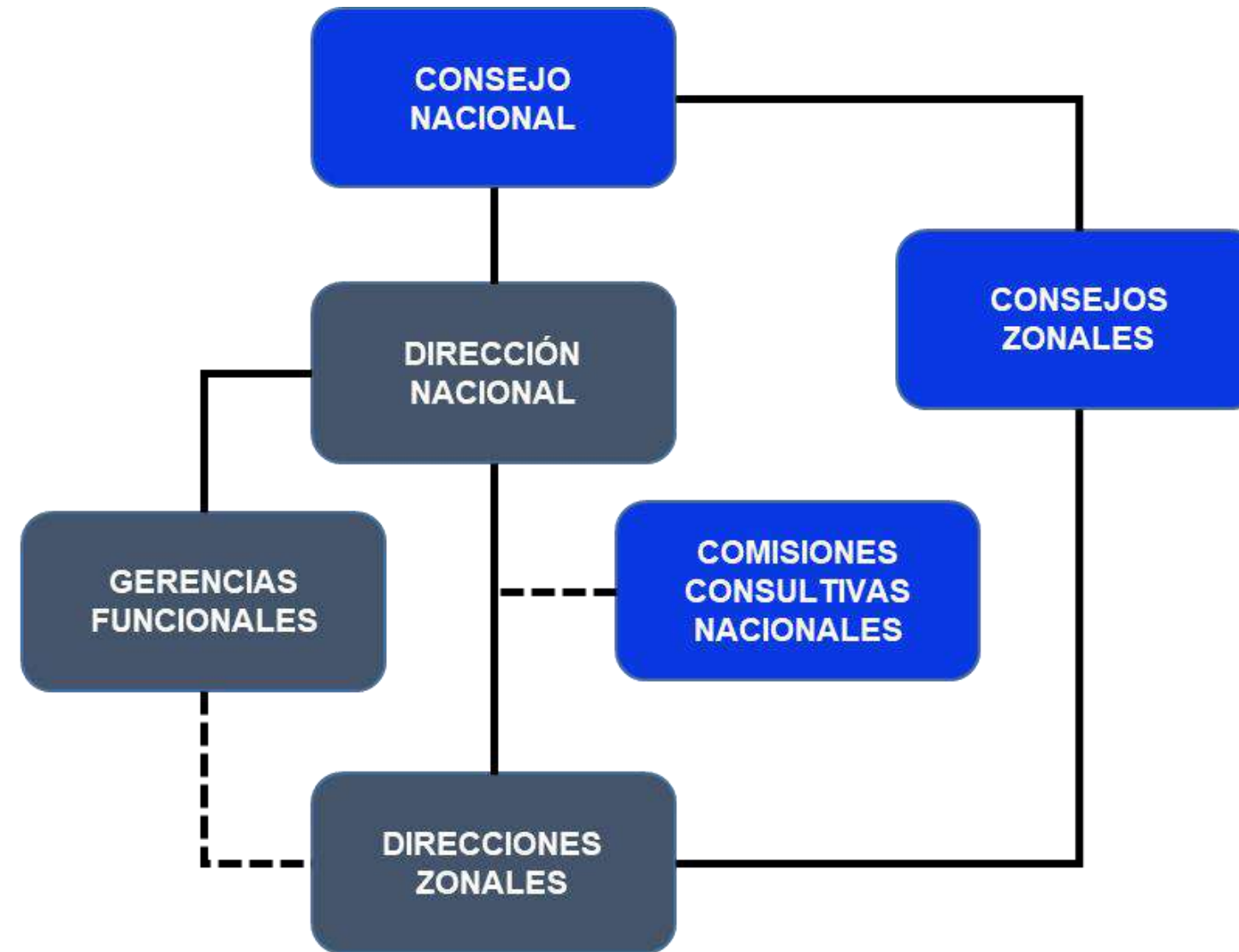


+500 MIL

egresados
trabajando en las mejores
empresas.

MODELO DE GESTIÓN

=



 **10** Miembros designados por gremios

 **3** Miembros designados por el sector público

 **1** Miembros designados por los trabajadores egresados de SENATI

ESPECIALIDADES OFERTADAS



Tecnologías de la información



Mecánica Automotriz



Electrotecnia



Metalmecánica



Mantenimiento



Administración de Empresas



Industria Alimentaria



Confecciones



Artes Gráficas



Textil



Agroindustria



**Tecnologías Ambientales
- Química**



**Joyería, Orfebrería y
Platería**



Hotelería y Turismo

ESCUELA DE EDUCACIÓN SUPERIOR TECNOLÓGICA (EEST)

La EEST de SENATI es referente en formación tecnológica de alta especialización en el Perú, con un modelo dual que combina formación académica y experiencia en entornos productivos reales. Ofrece carreras con grado de bachiller y formación en empresas, permitiendo a sus egresados contar con experiencia previa y alta empleabilidad.

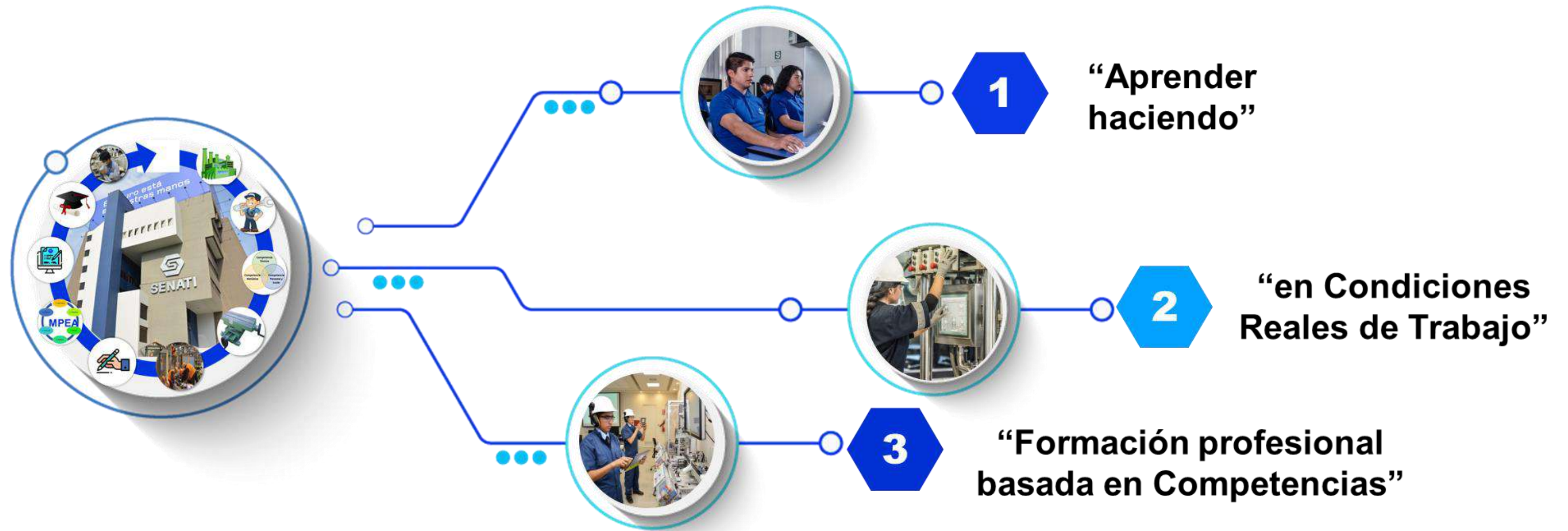
El reconocimiento de SUNEDU en 2025 fortalece su posicionamiento y asegura la continuidad académica hacia estudios de posgrado.



CARRERAS

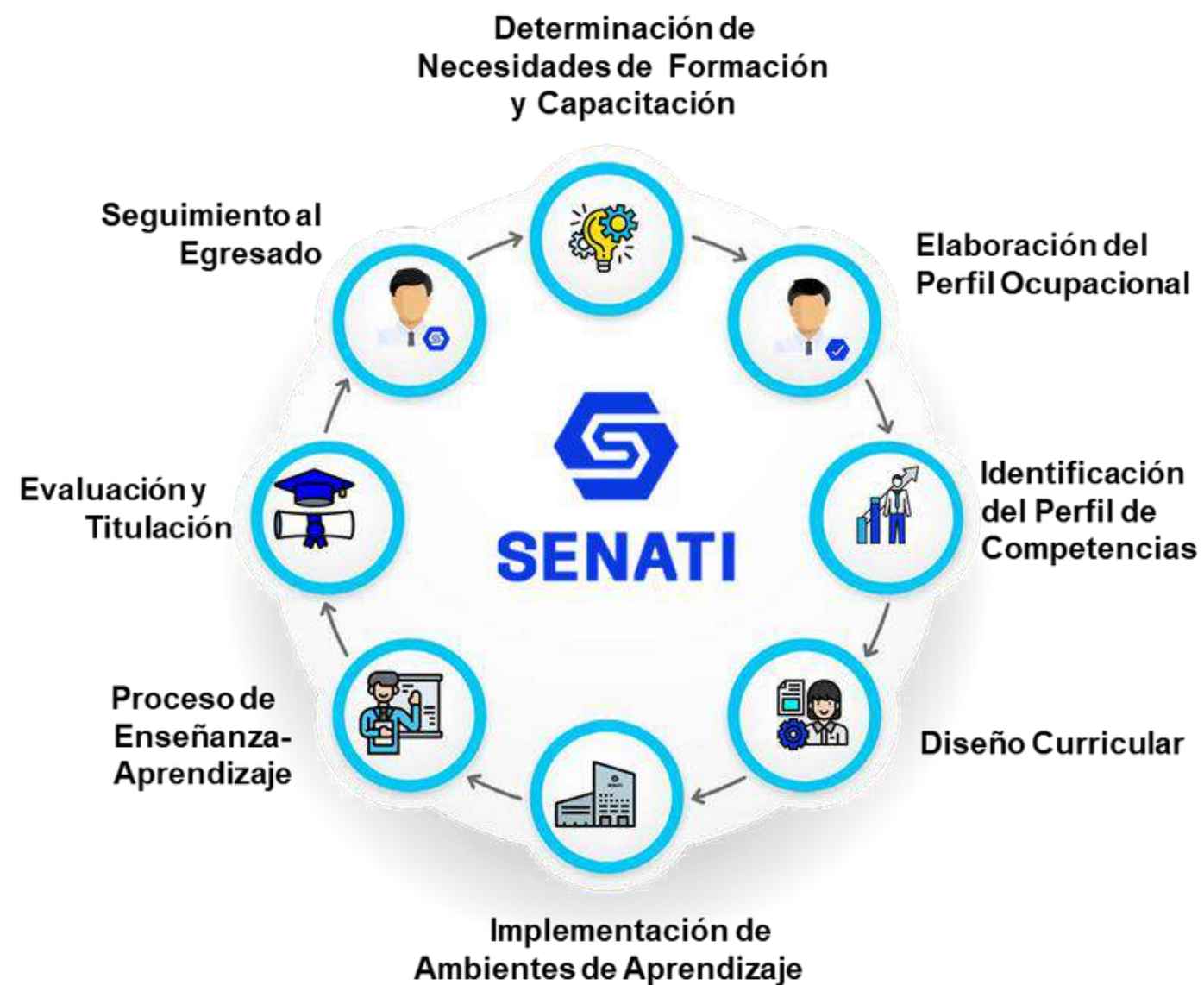
1. Ingeniería de Mantenimiento Industrial
2. Ingeniería de Tecnologías de la Información y Comunicación
3. Ingeniería de Ciencia de Datos e Inteligencia Artificial
4. Ingeniería de Industrias Alimentarias
5. Ingeniería de Producción Industrial
6. Ingeniería Mecatrónica
7. Administración de Sistemas de Información

FILOSOFÍA PEDAGÓGICA DE LA FORMACIÓN DUAL



ROL DE LAS EMPRESAS Y MODELO FORMATIVO

En la definición de la oferta formativa



Modelo Académico

1.-Formación profesional técnica



2.-Formación continua para técnicos y operarios

- Programas de calificación de trabajadores
- Programas de actualización tecnológica
- Certificación de competencias

ENFOQUE EN EL DESARROLLO DE COMPETENCIAS.

SENATI – RECONOCIMIENTO DE SU MODELO DUAL

De la academia a la productividad real, nuestro Modelo Dual no es una opción, sino un estándar de alta exigencia, avalado por instituciones globales como la Unión Europea y la Universidad Técnica de Berlín. Conectamos la formación técnica con el sector empresarial para impulsar el desarrollo de América Latina.



Unión Europea



Technische
Universität
Berlin

Fuente: EUROsociAL (2019) ¿Cómo generar empleabilidad para la juventud?

https://eurosoci.al.eu/wp-content/uploads/2019/04/05_COMO-GENERAR-EMPLEO1_web.pdf



Resultados Cualitativos



Fuente: Ipsos | Percepción e imagen de institutos 2025, jóvenes de 15 a 18 años de los niveles socioeconómicos ABCDE de Lima Metropolitana, que piensan estudiar en un instituto de educación superior en los próximos dos años. Muestra: 300 encuestas.

94%

De inserción laboral de los egresados, dentro de los primeros 6 meses de haber concluido sus estudios*.

98%

De nuestros egresados trabaja en campos relacionados a la carrera que estudió.

98%

De los empleadores califica como favorable el desempeño de los senatinos.

23%

De nuestras estudiantes son mujeres.

Fuente: Estudio de empleabilidad elaborado por Arellano Marketing Enero 2019.

A close-up photograph of a human hand holding a prosthetic hand. The prosthetic is dark blue and black with visible red and blue wires. The background is a dark blue grid pattern. A large blue triangle is overlaid on the left side of the image.

**EL FUTURO
ESTA EN
NUESTRAS
MANOS**

GRACIAS