

DEUTSCHER WEITERBILDUNGSTAG - NACHHALTIGKEIT IN DER BERUFLICHEN WEITERBILDUNG

04. FEBRUAR 2025

GISBERT BRAUN
HEAD OF GROUP SUSTAINABILITY
THE NATURE NETWORK

MB-HOLDING GMBH & CO. KG
VESTENBERGSGREUTH, GERMANY
GISBERT.BRAUN@THE-NATURE-NETWORK.COM

WELCOME TO THE NATURE NETWORK

The unique Network of Botanicals Companies.



KOMPETENZ UND LEIDENSCHAFT RUND UM DIE PFLANZE

Das weltweit einzigartige Spektrum unserer Unternehmensgruppe -

- von der verantwortungsvollen Beschaffung und schonenden Verarbeitung,
- der Entwicklung von innovativen Lösungen für unsere Industriekunden bis zur
- Übernahme von Labor-, Beratungs- und Vertriebsdienstleistungen.

1930

gegründet und ein
Familienunternehmen
in der 4. Generation

90 +

Jahre Erfahrung
in der Gruppe

30 +

Vertriebs- und
Produktionsstandorte

4.000 +

erfahrene
und motivierte
Mitarbeiter

700 +

Mio. €
konsolidierter Umsatz

∞

Applikations-
möglichkeiten

UNSERE GESCHÄFTSBEREICHE



 **MartinBauer**
LEADING THE BOTANICAL WAY.



 **Finzelberg**
DELIVERING BOTANICAL EFFICACY.




 **PhytoLab**
SAFEGUARDING BOTANICAL QUALITY.



Europlant Group
INNOVATION IN HERBAL PRODUCTS FOR PHARMACIES

GRUNDVERSTÄNDNIS NACHHALTIGKEIT



„Wir sind ein Familienunternehmen und unser wichtigster Versorgungspartner ist die Natur. Deshalb leben wir Nachhaltigkeit aus tiefster Überzeugung und betrachten sie als Kernelement unseres geschäftlichen Handelns. Unser Anspruch ist es, in unseren Märkten **Vorreiter für wirksame Nachhaltigkeit** zu sein.“



Anne Wedel-Klein
CEO the nature network
4. Generation der Inhaberkfamilie

GRUNDVERSTÄNDNIS NACHHALTIGKEIT

Was bedeutet Nachhaltigkeit für uns?

Das Unternehmen **enkelfähig** und **zukunftsfähig** auszurichten!



Und wie wollen wir dies voranbringen?

Wir betrachten...

- **ökologische,**
- **soziale und**
- **ökonomische Aspekte – inklusive einer vertrauenswürdigen Unternehmensführung –**

... als gleich wichtig und arbeiten vernetzt mit unseren tnn Kolleginnen und Kollegen daran, diese 3 Kernthemen der Nachhaltigkeit **praktisch, konkret und erlebbar** mittels gemeinsamer Strategien, Zielsetzungen und konkreter Maßnahmen voranzubringen!

Und wir **messen** kontinuierlich unsere Fortschritte und fördern und fordern die kontinuierliche Verbesserung im nature network!

Attraktiver Arbeitgeber

Soziale Verantwortung

Verantwortungsvoller Umgang
mit Ressourcen

Wirtschaften im Einklang
mit Mensch und Natur

Familienunternehmen

Biodiversität

**NACHHALTIGKEIT BEDEUTET FÜR UNS:
DAS UNTERNEHMEN FÜR ZUKÜNFTIGE
GENERATIONEN LANGFRISTIG ERFOLGREICH
AUSZURICHTEN.**

Regional

Compliance

Energie-Management

Langfristiges Denken
und Handeln

Enkelfähigkeit

Wertorientierte und
langfristige
Unternehmensstrategie

Ökologischen Fußabdruck
reduzieren

Fairer und respektvoller Umgang
mit Partnern entlang der Wertschöpfungskette

Nachhaltige Lieferketten

NACHHALTIGKEITS-STRATEGIE 2024-30

Wir entwickeln pflanzliche Produkte für einen gesünderen Planeten



Wir verringern kontinuierlich unseren ökologischen Fußabdruck.



Wir stärken unsere Lieferketten.



Gemeinsam mit Kunden und Rohstoffpartnern gestalten wir die Wertschöpfung nachhaltig.



Wir erfüllen anerkannte Nachhaltigkeits-Standards und berichten transparent.



Wir gehen messbar voran.



Wir sind ein engagierter und attraktiver Arbeitgeber.

WIR HABEN VALIDIERTE SCIENCE-BASED TARGETS

und einen klar definierten Klimaschutzplan



SCIENCE
BASED
TARGETS

DRIVING AMBITIOUS CORPORATE CLIMATE ACTION

THE NET
ZERO
STANDARD

APPROVED NET-ZERO TARGETS

– 90 % *
bis 2040
Scope 1, 2, 3

– 58 % *
bis 2030
in Scope 1 und 2

100 %
Ökostrom
bis 2030

– 56 % *
bis 2030
in Scope 3

– 56 % *
bis 2030
FLAG

Entwaldungsfrei
bis 31.12.2025

* gegenüber dem Basisjahr 2020

80% UNSERS STROMS IST AB 2025 AUS ERNEUERBAREN ENERGIEN



FINZELBERG:

KLIMABILANZ DER DEUTSCHEN STANDORTE AB 2025 NEUTRAL!

BIOMASSEKRAFTWERK



„Als Hersteller von Naturprodukten spüren wir den Klimawandel immer deutlicher. Deswegen handeln wir schneller als die Politik“

MICHAEL BRAIG,
GESCHÄFTSFÜHRER
FINZELBERG



- **Einsparung: ca. 9.000 t CO₂e pro Jahr**
- **88% fossile Energie ersetzt durch erneuerbare Energie**
- **Rest fossile Energie kompensiert über Klimaschutzprojekt**

WIR STELLEN UNS VERSCHIEDENSTEN STAKEHOLDERANFORDERUNGEN

Stakeholderanforderungen



Gesetzlich

in Kraft:

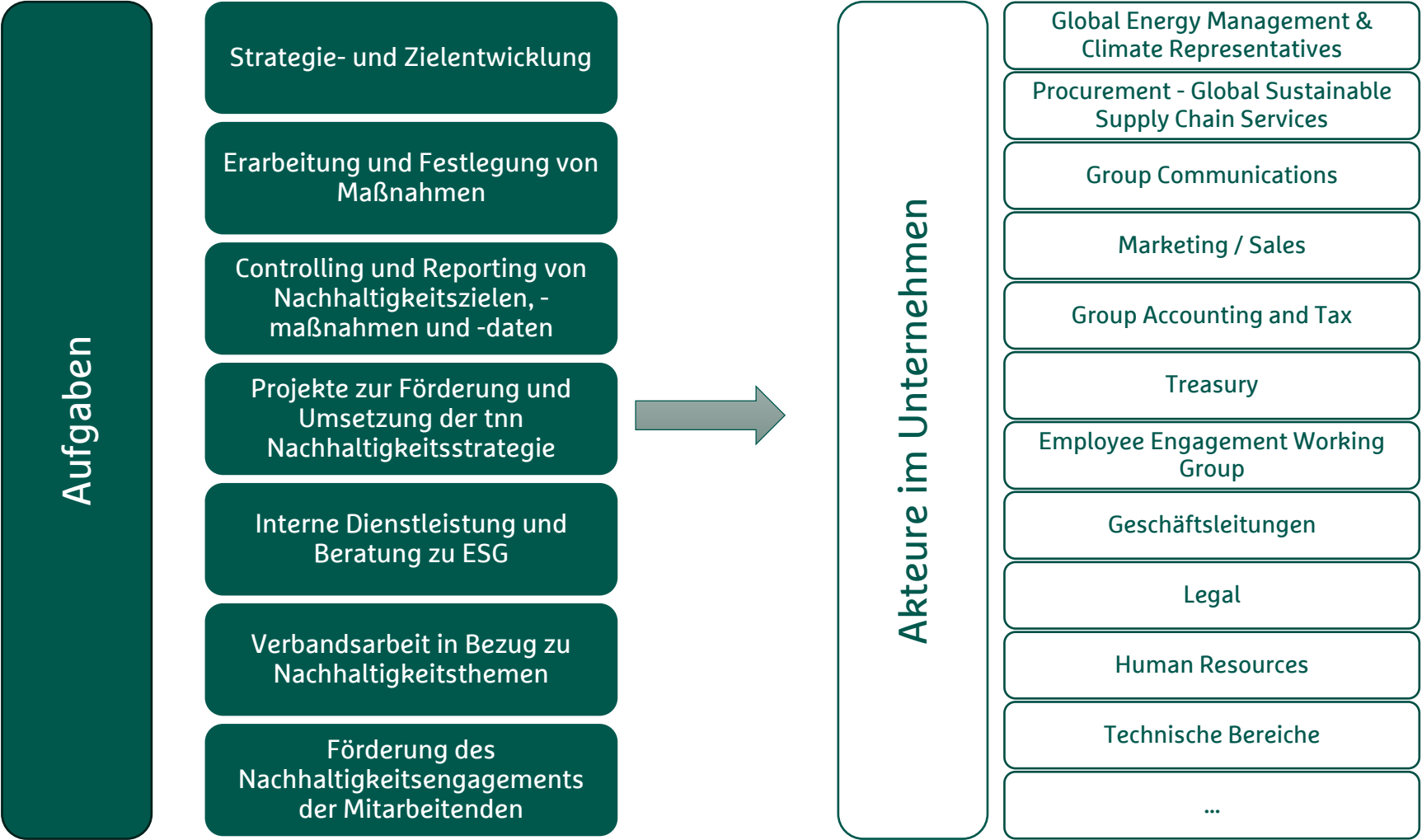
- DE-Lieferkettensorgfaltspflichtengesetz
- EU-Taxonomie
- EU-Whistleblower Directive
- EU-Corporate Sustainability Directive (CSRD)
- EU-Entwaldungsverordnung

in Entwicklung:

- EU-Due Dilligence Directive-Sorgfaltspflichten (CSDDD)
- EU-Green Claims Directive

NACHHALTIGKEIT ALS VERNETZTER STRATEGISCHER ANSATZ

Strategischer Ansatz:
Kompetenzaufbau bzw. Steigerung
Nachhaltigkeit in diesen Bereichen!



- Ausbildung, Kompetenz
neue Mitarbeitende

- Weiterbildung, Kompe-
tenzsteigerung
Mitarbeitende

NACHHALTIGKEIT ALS VERNETZTER STRATEGISCHER

ANSATZ ... unsere Expertennetzwerke!



NACHHALTIGKEIT IN DER AUSBILDUNG

AUSBILDUNGSBERUFE MARTIN BAUER



NACHHALTIGKEIT IN DER AUSBILDUNG

Zielsetzung

- Azubis in das Thema Nachhaltigkeit einführen
- Begeisterung und Interesse wecken
- Eigeninitiative antreiben

Aktionen:

- Nachhaltigkeit als zentrales Thema bei der Einführungsveranstaltung neuer Azubis
- Durchführung einer „Go Zero Rallye“ zur Entdeckung von NH vor Ort im Betrieb
- Jährlicher Nachhaltigkeitstag für alle Auszubildenden
- Nachhaltigkeit als Kompetenz für Ausbildungspat*innen
- Spezifische Nachhaltigkeitsprojekte begleiten die Ausbildung
- Aktivitäten und Projektergebnisse werden dem Management präsentiert

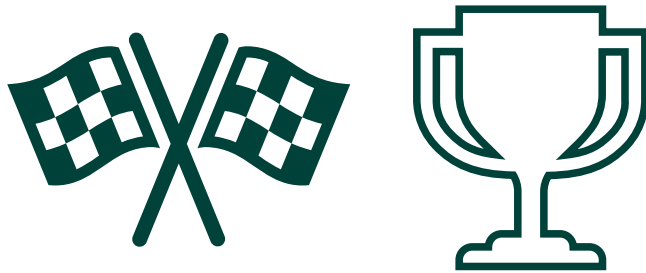


EINFÜHRUNGSTAGE


- für alle neuen Auszubildenden der Firmengruppe
- eine Woche Informationen zu unserer Firmengruppe (z.B. Produktionsführung, Produktschulung,...)
- Fachvorträge (z.B. zum Thema Nachhaltigkeit, Arbeitssicherheit, ...)




GO ZERO RALLYE FÜR 1. LEHRJAHR




- Was entdecken unsere Auszubildenden auf dem Betriebsgelände zum Thema Nachhaltigkeit und Klimaschutz?
- Wo können wir Energie und CO₂ noch besser einsparen?
- Welchen Beitrag können unsere Auszubildenden zusammen mit den Ausbildern am Ausbildungsort leisten?





Go Zero-Azubi-Rallye

„Mit dem Nachhaltigkeitsfragebogen durch den Betrieb!“



TN: Auszubildende 1. Lehrjahr
Zeitraum: 11.01.2024 – 07.02.2024
Ort: Rundgang im eigenen Betrieb

Was entdeckst Du schon heute auf Deinem Betriebsgelände zum Thema Nachhaltigkeit und Klimaschutz? Wo können wir Energie und CO₂ noch besser einsparen?
 Gehe allein oder in Kleingruppen (max. 3 Pers.) mit offenen Augen durch Deinen Betrieb und sende uns Deinen ausgefüllten Fragebogen bis zum **07. Februar** an sustainability@the-nature-network.com.

Name: _____ Einsatzort: _____

A) Unsere Nachhaltigkeits- und Klimaneutralitätsstrategie

1.1. Zu welchen SDGs leisten wir einen Beitrag?

<input type="checkbox"/> SDG 2	<input type="checkbox"/> SDG 17
<input type="checkbox"/> SDG 7	<input type="checkbox"/> SDG 8
<input type="checkbox"/> SDG 10	<input type="checkbox"/> SDG 13
<input type="checkbox"/> SDG 12	<input type="checkbox"/> SDG 15

1.2. Bis wann wollen wir klimaneutral werden?

<input type="checkbox"/> 2025	<input type="checkbox"/> 2035
<input type="checkbox"/> 2030	<input type="checkbox"/> 2045

1.3. Was sind unsere drei Schritte auf dem Weg zur Klimaneutralität?

ENERGIE-SCOUTS (IHK) FINZELBERG

Die Auszubildenden haben im Rahmen des Wettbewerbs zwei Projekte vorgestellt:

- Stromsparen an Ladestationen
- Modernisierung der Elektromotoren in den Kühltürmen.



AZUBI PROJEKTE NACHHAL- TIGKEIT

NACHHALTIGKEIT @ SOCIAL MEDIA



Ziel

- Über Nachhaltigkeitsthemen informieren
- Vorstellung des Alltags als MBV/PLV-Azubi in der Unternehmensgruppe
- Ausbildungsmarketing für unsere Unternehmensgruppe
- Soziale Nachhaltigkeit



Unser Weg dorthin

- Gemeinsame Meetings und Aufgaben, die bis zum nächsten Treffen eigenständig erledigt werden
- Bilden von themenspezifischen Teams
- Erstellen eines Tiktok- und Instagram-Accounts
- Content- und Ideenfindung
- Umsetzung des Contents & Posten der Beiträge



Projektmitglieder

Anna-Lena Mxxx, Karolina Bxxx, Elli Kxxx, xxxx
Projektpat*innen: Nina Txxxx & Katharina Pxxx



Aktueller Stand

Accounts sind online, regelmäßiges Posting von unterschiedlichem Content (Mischung aus Ausbildungsinfos, Nachhaltigkeit, Aktuelles, Lustiges); insgesamt über 500 Follower*innen

GEMÜSEGARTEN



Ziel

- selbst angepflanztes Gemüse, das von den Mitarbeitenden mit nach Hause genommen werden kann
- ökologische Nachhaltigkeit



Unser Weg dorthin

- letztes Jahr wurde das Hochbeet aufgebaut und erstmals bepflanzt
- dieses Jahr lag der Fokus darauf, verschiedene Gemüsearten anzupflanzen und an die Mitarbeitenden zu bringen
- Planung der optimalen Bepflanzung in Absprache mit Hxxx Wxxx
- gemeinsame Ernte & Aufruf zur Abholung der Ernte über das GreenTeam



Projektmitglieder

Exxxx, Sxxxx, xxxx
Projektpat*in: Hxx Wxxx



Aktueller Stand

- Hochbeet war bis Oktober bepflanzt (z.Z. Pflücksalat, Karotten, Radieschen)
- es wurde schon viermal geerntet und das Gemüse zum Mitnehmen an der Zentrale ausgelegt
- Gemüsebeet aktuell in der Winterpause

NATURE NETWORK CAMPUS

WEITERBILDUNG

NATURE NETWORK CAMPUS

Vorträge



Insider Live & Gedanken tanken Impulsvorträge

Dauer: 1 Stunde
Durchführung: In der Regel online mit MS Teams

Mitarbeitende des nature network oder externe Referent*innen teilen ihr Wissen und ihre Erfahrung – praxisorientiert, kompakt und fokussiert.



Toolbox Trainings

Toolbox Training

Dauer: max 2 Std.
Durchführung: Online mit MS Teams

Sie lernen eine oder mehrere konkrete Methoden und Tools zum jeweiligen Thema kennen und füllen damit Ihren persönlichen Werkzeugkoffer. Der Clou: In Kleingruppen können Sie diese direkt üben!



E-Learnings

Digitale Selbstlernreisen und Fokustrainings

Dauer: max 2 Std.
Durchführung: Online mit einem Lernportal des externen Anbieters

Effektives digitales Lernen im eigenen Tempo zu einem Thema aus dem Bereich Soft Skills oder Führungskompetenzen - ganz bequem, selbstbestimmt & zeitlich flexibel im Büro oder Mobile Office.

Kurztrainings



Kurztraining

Dauer: max. 1,5 Tage (ggf. gestaffelt in mehrere Einheiten)
Durchführung: Online mit MS Teams oder hybrid

Sie lernen die Grundlagen des jeweiligen Themas kennen und erarbeiten pragmatische Ansätze zur Anwendung in Ihrem Arbeitsalltag.



Intensivtrainings

Intensivtraining

Dauer: max. 3 Tage (ggf. gestaffelt in mehrere Einheiten)
Durchführung: Online mit MS Teams oder hybrid

Sie tauchen tief in das jeweilige Thema ein, üben die vermittelten Tools und Methoden und definieren, wie Sie diese in Ihren Arbeitsalltag integrieren.



Workshops

Workshops für Fach- und Führungskräfte

Dauer: max. 1,5 Tage (ggf. gestaffelt in mehrere Einheiten)
Durchführung: Online mit MS Teams oder hybrid

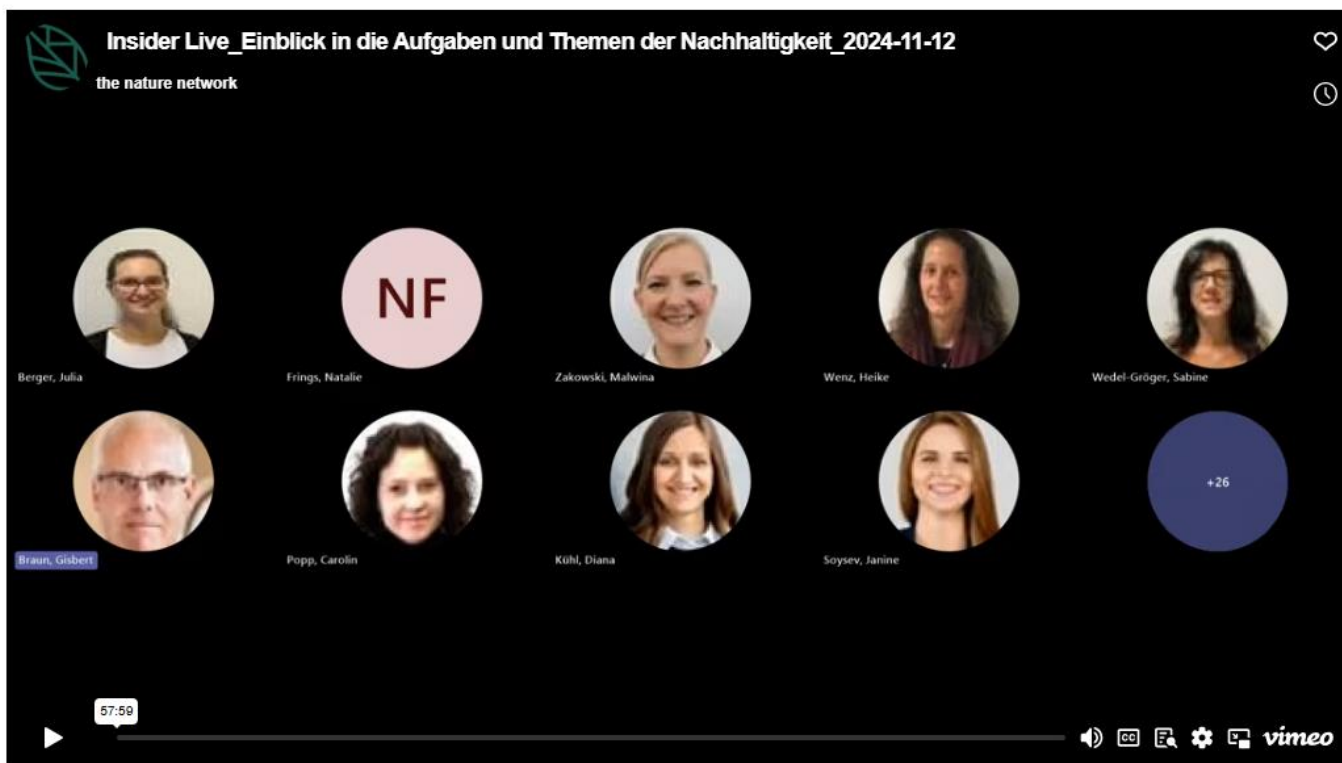
Als Fach- und Führungskräfte sind Sie aktiver Teil der Weiterentwicklung der Organisation. In Workshops bekommen Sie genau das Handwerkszeug, dass Sie für diese Verantwortung brauchen.

INSIDER LIVE

Einblick in die Aufgaben und Themen der Nachhaltigkeit



12. November 2024, 17:01

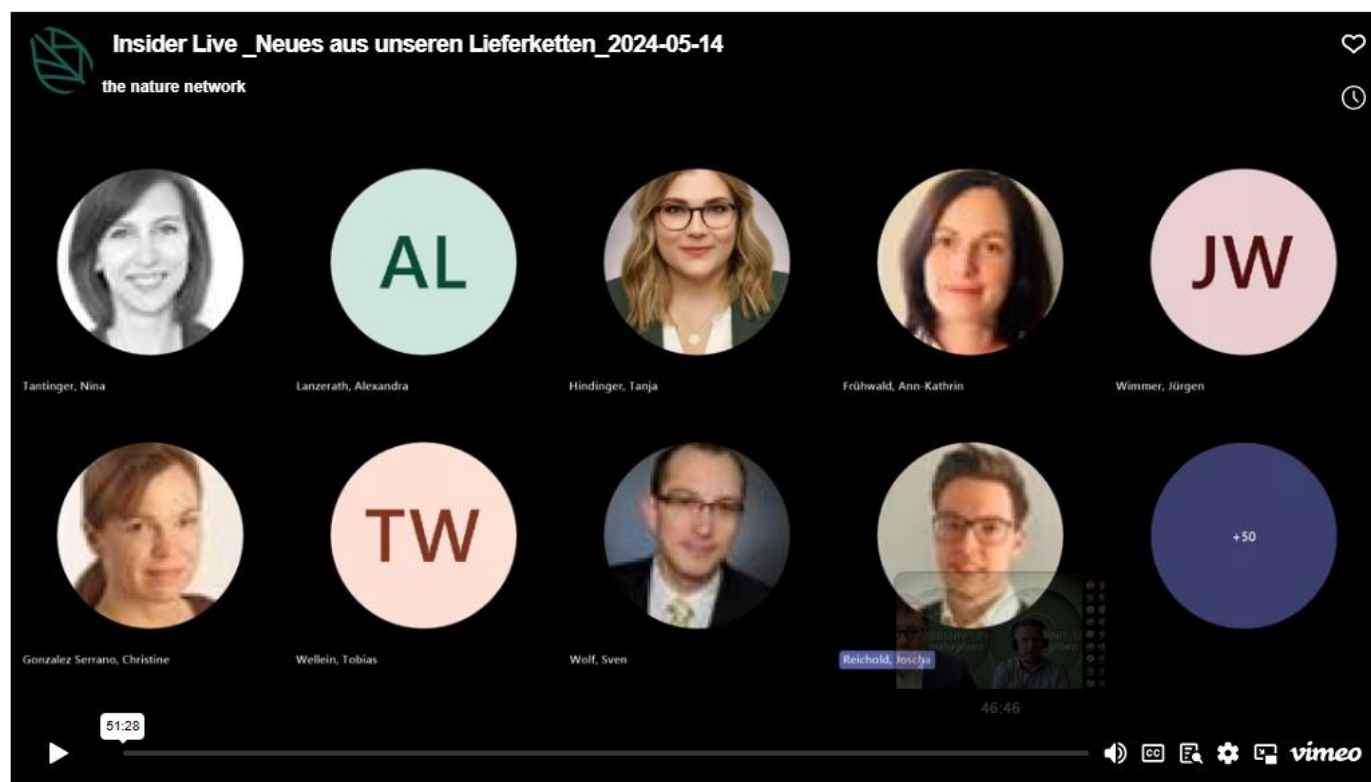


INSIDER LIVE

Neues aus unseren Lieferketten: Digitalisierung - Mechanisierung - Neue Projekte



15. Mai 2024, 11:27



Markus Wehr

Head of Procurement Herbs/Fruits and mabagrown



Joscha Reichhold

Project Manager Global Sustainable Supply Chain Services

INTEGRALER ANSATZ

Warum ist Nachhaltigkeitskompetenz von Mitarbeitenden aktuell und zukünftig von hoher Bedeutung für unser Unternehmen?

- **Der gesetzliche Rahmen** stellt uns aktuell und zukünftig vor große Herausforderungen. Diese müssen kompetent und effizient umgesetzt werden (z.B. Non-Financial-Reporting mit EU-CSR-D, Taxonomy; EU-Entwaldungsverordnung; EU-Lieferketten“gesetz“; Green Deal Vorgaben übergreifend; Klimaschutzvorgaben; Energievorgaben; EU-Green Claims, ...)
- Wir stellen uns intensiv in der praktischen Umsetzung den Themengebieten der **Transformation**, der Energiewende, dem Klimaschutz
- Die neue und zukünftige Unternehmens- und Konsumentenwelt ist in hohem Maße **Transparenz- und Datengetrieben**. Kunden wollen „in Echtzeit“ Produktinformationen wie z.B. CO2-Daten, Compliance-Daten. Social Media und KI verstärken dies und müssen professionell genutzt werden.
- Nachhaltigkeit ist in hohem Maße **strategisch, komplex, innovativ, IT-getrieben** und muss effizient und kompetent im Unternehmen und bei den Mitarbeitenden verankert sein.

KOMPETENZAUFBAU NACHHALTIGKEIT ALS INTEGRALER ANSATZ

Welche Kompetenzen von Mitarbeitenden sind entscheidend zur erfolgreichen Umsetzung unserer Nachhaltigkeitsstrategie?

- **Strategie** (Unternehmensstrategie, Business Intelligence Management, Ziel-/Maßnahmencontrolling)
- **Nachhaltigkeit** (Umweltschutz, Klimaschutz, Biodiversität, Social/Corporate Citizenship, Governance/Compliance)
- **Risikomanagement, Finanzen & Reporting** (CSRD- & Taxonomie-Umsetzung, Risikomanagement, Unternehmenscontrolling, Investitionsmanagement)
- **Daten und Reporting** (Data-Analyst, IT-Systeme Sustainability, Non-Financial-Reporting, Auswertungen mit Power BI, SAP Analytics Cloud, KI & Nachhaltigkeitsstudien/-auswertungen)
- **Managementsysteme** (Normierte Managementsysteme; Auditor; Lieferkettensysteme und -entwicklung)
- **Projektmanagement** (IT-gestütztes Projektmanagement, Agiles Projektmanagement, Steuerung von Netzwerken)
- **Unternehmenskommunikation & Marketing** (Nachhaltigkeitskommunikation /-marketing)
- **Technik** (Energiemanagement, Ressourcenmanagement, Wasser-/Abwassermanagement, Abfallwirtschaft, ...)
- **Produkt-/Prozessentwicklung**
- **Governance / Compliance** (Compliance-Management)

VIELEN DANK

**WIR FREUEN UNS VON IHNEN
ZU HÖREN.**

Ihr Team Group Sustainability

Gisbert Braun

Head of Group Sustainability

gisbert.braun@the-nature-network.com

MB-Holding GmbH & Co. KG
Dutendorfer Straße 5-7
91487 Vestenbergsgreuth
Germany



COPYRIGHT AND LIABILITY

We emphasize that the contents of this presentation constitute works subject to protection under the laws of copyright. Any reproduction, dissemination, further processing or other use of the presentation, of the information and contents thereof, or of corresponding excerpts thereof, shall be subject to our express consent.

The presentation was drawn up to the best of its authors' knowledge and belief and is offered for information purposes. Absent further agreement, any information or contents found therein shall serve as non-binding indications only and shall represent no promise or pledge. The authors of the presentation cannot accept liability for damage that may arise as a result of utilization of the information and contents of which the presentation consists, unless information and contents of which the presentation consists have been made part of a concrete agreement as between our customer and us.

The presentation has further been prepared for discussions within various regions. Hence, it may contain statements not applicable to your desired country and its regulations. It is further designed exclusively for B2B customers, not consumers. The marketer of the described ingredient, or a finished product containing it, is responsible to ensure that it complies with all applicable laws and regulations in the corresponding sales markets. the nature network makes no representations with respect to the merchantability or compliance of this product with any governmental regulations.

Please check specific country legislation (not US FDA approved).