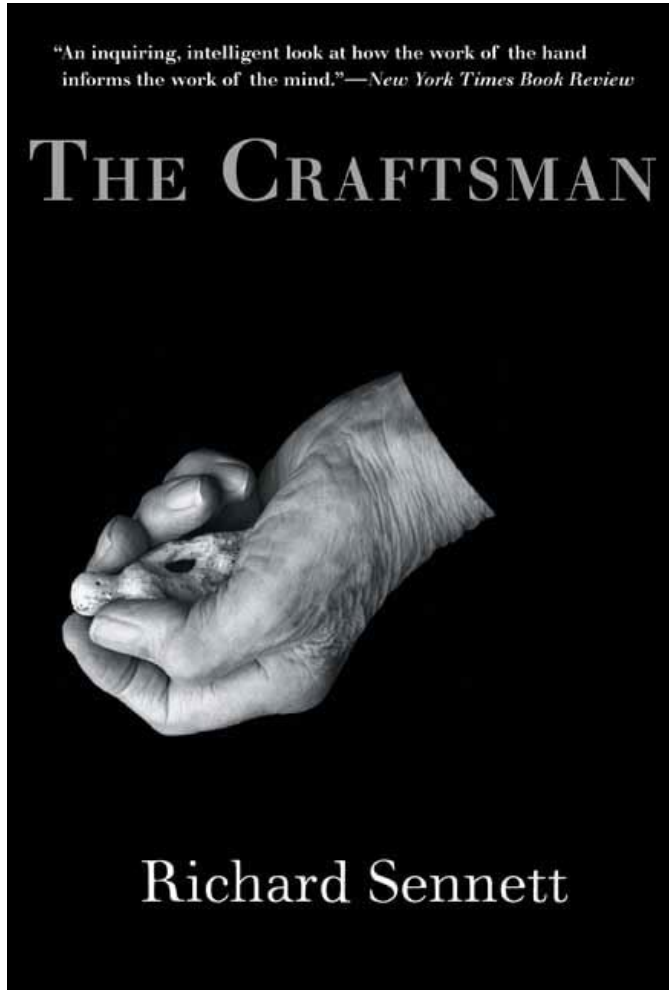


Qualität entwickeln!

Initiative für eine exzellente überbetriebliche Ausbildung (INex-ÜBA)
Förderung und Entwicklung
überbetrieblicher Ausbildung in Deutschland

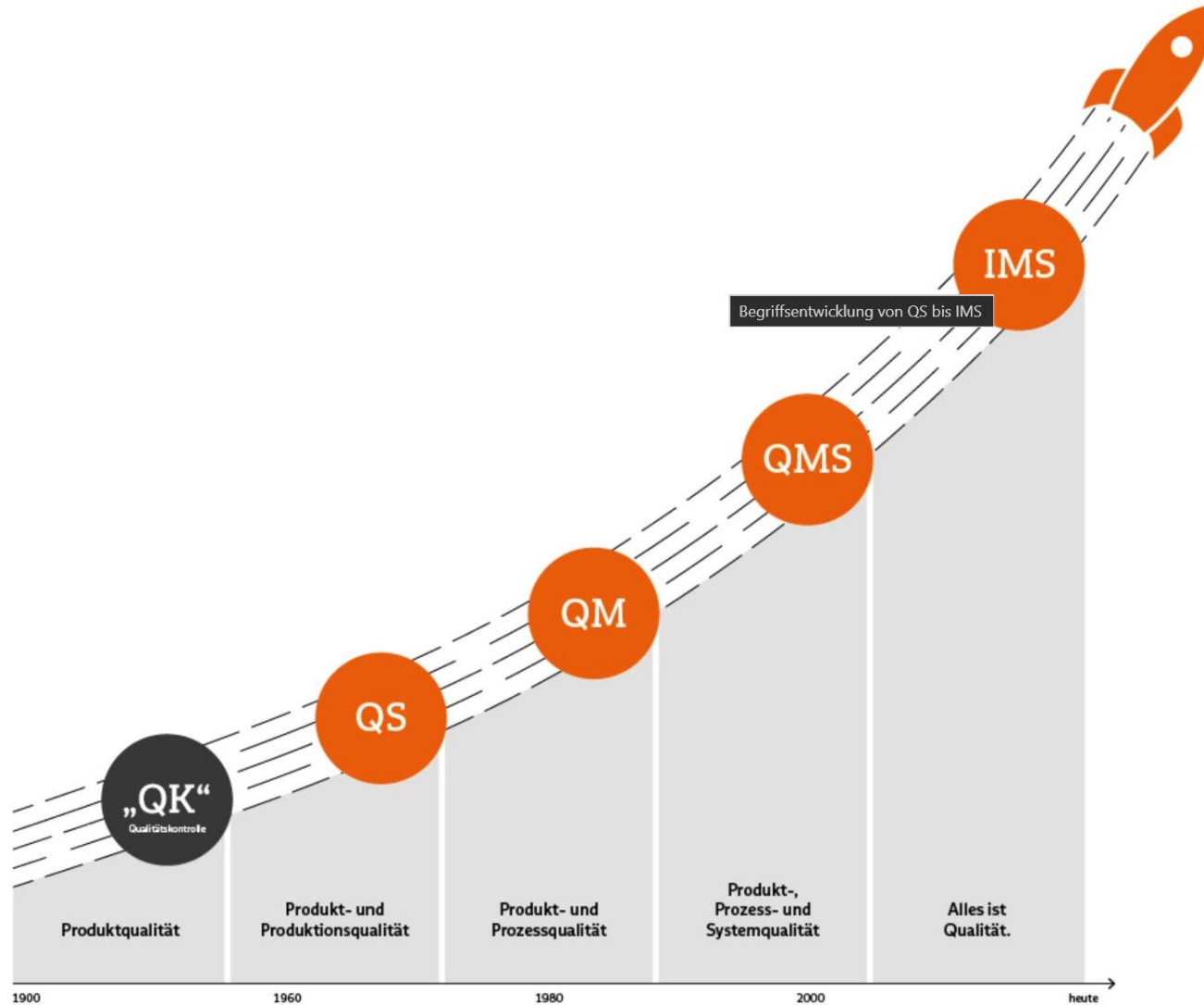
Prof. Dr. Henning Klaffke

Bonn, 4. und 5. Dezember 2025



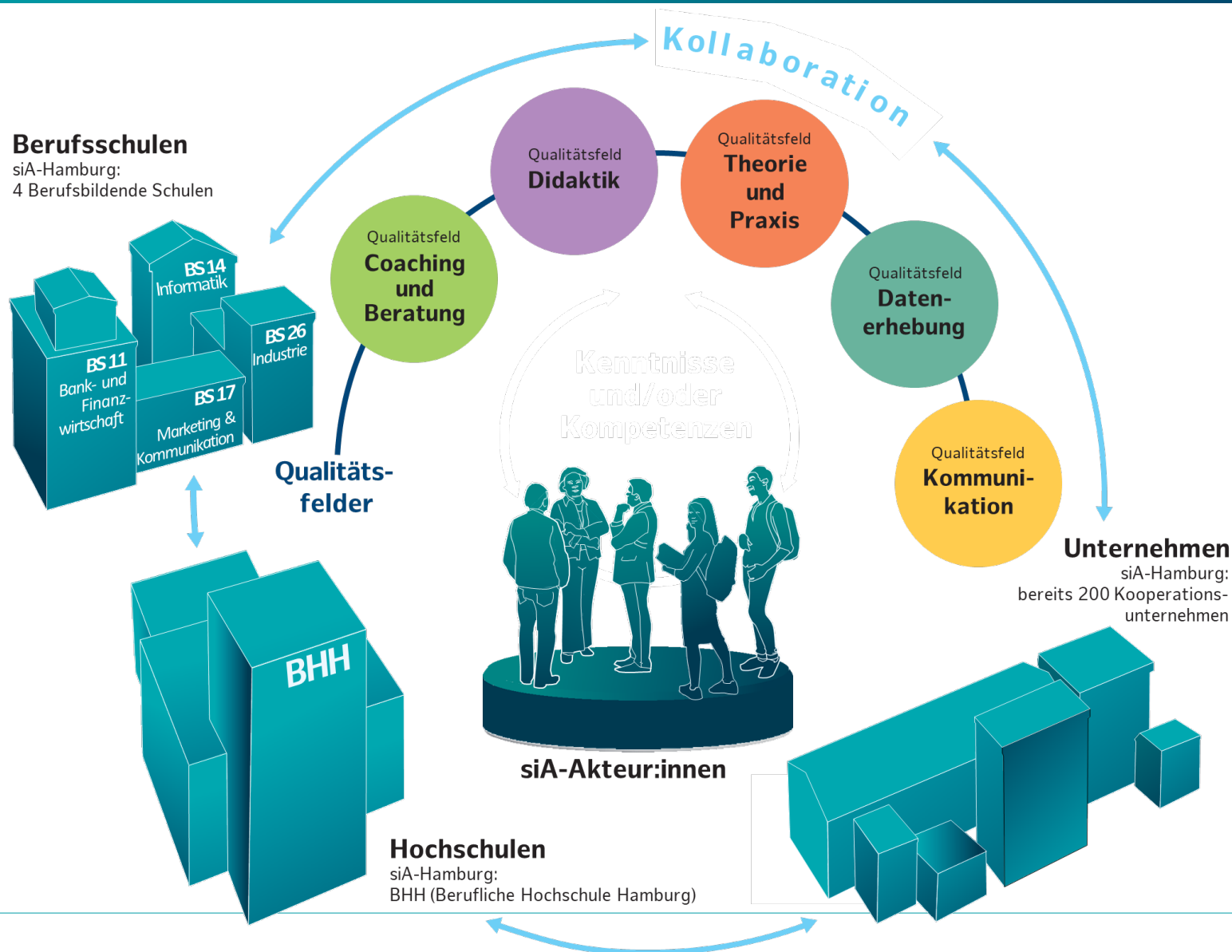
„Grad, in dem ein Satz
inhärenter Merkmale
eines Objekts
Anforderungen erfüllt“

Quelle: ISO 9000



- Qualitätskontrolle
- Qualitätssicherung (QS)
- Qualitätsmanagement (QM)
- Qualitätsmanagementsystem (QMS)
- Integriertes Managementsystem (IMS)

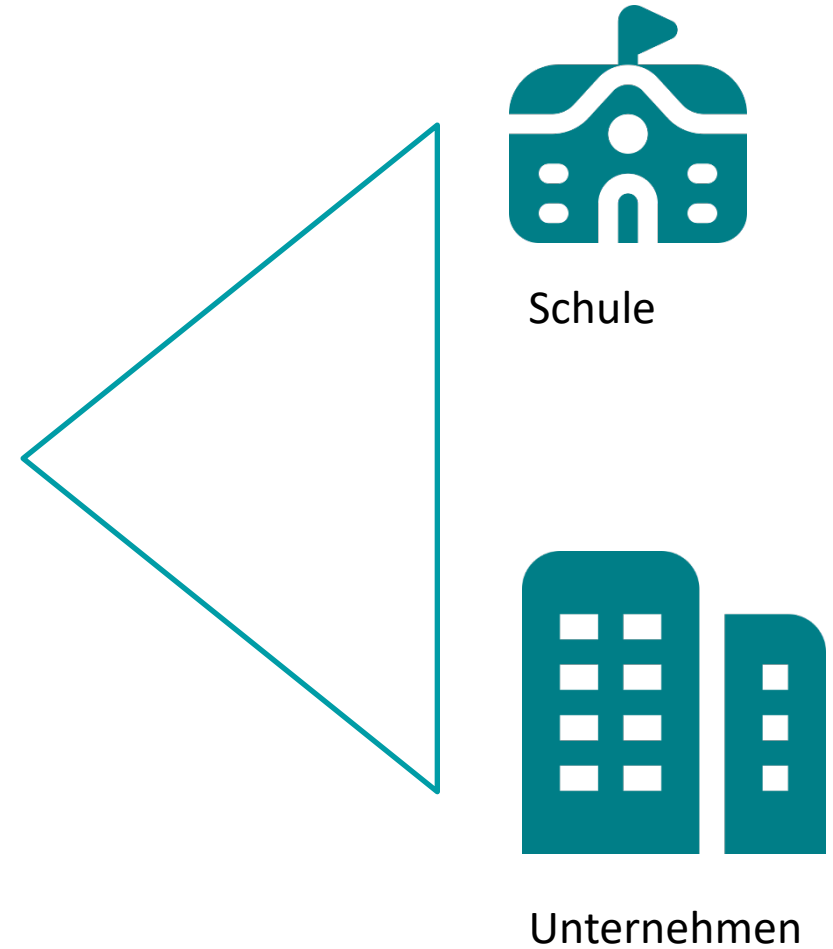
Quelle: <https://www.babtec.de/blog/von-qs-bis-ims-der-qualitaetsbegriff-im-wandel>

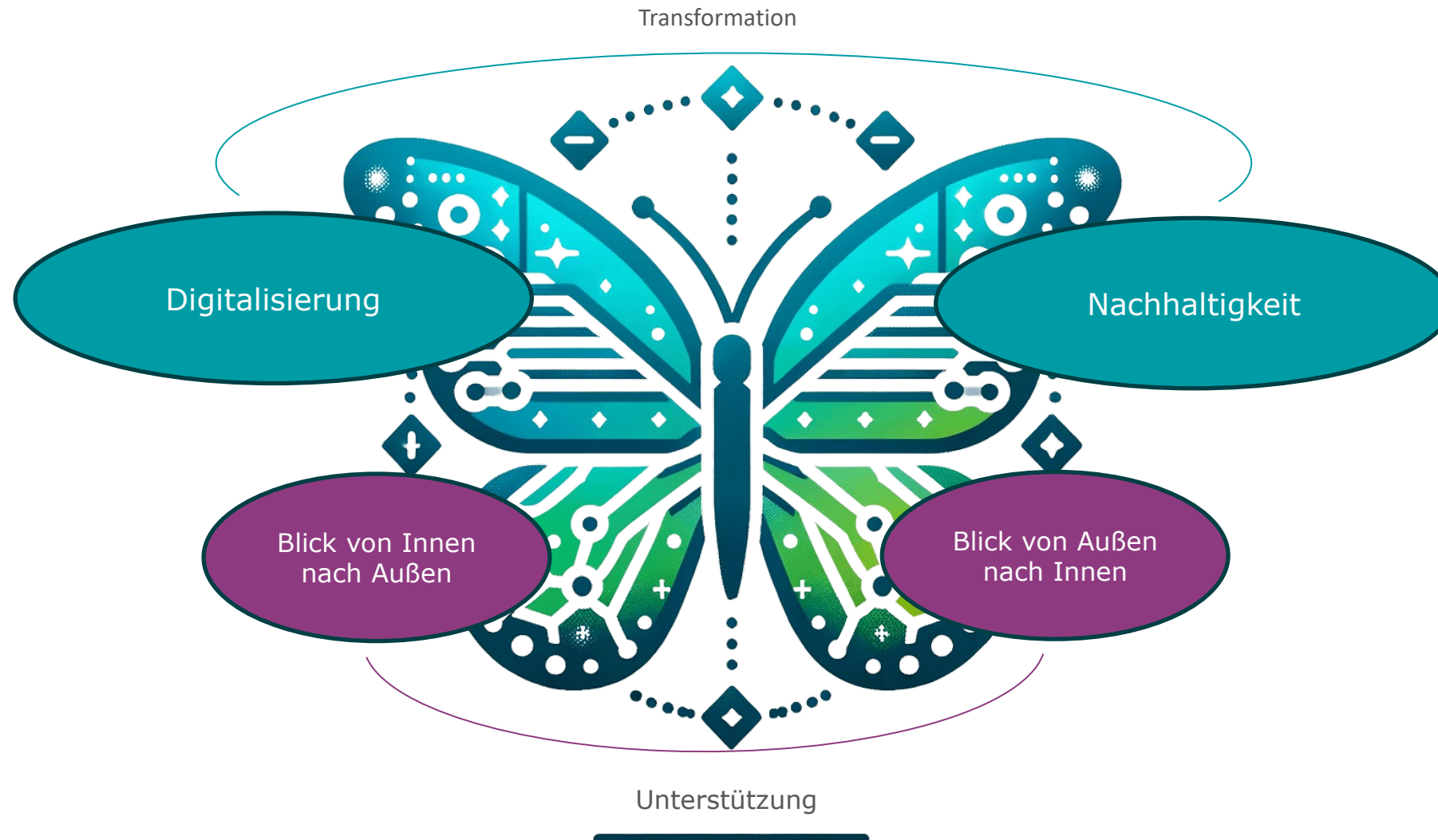


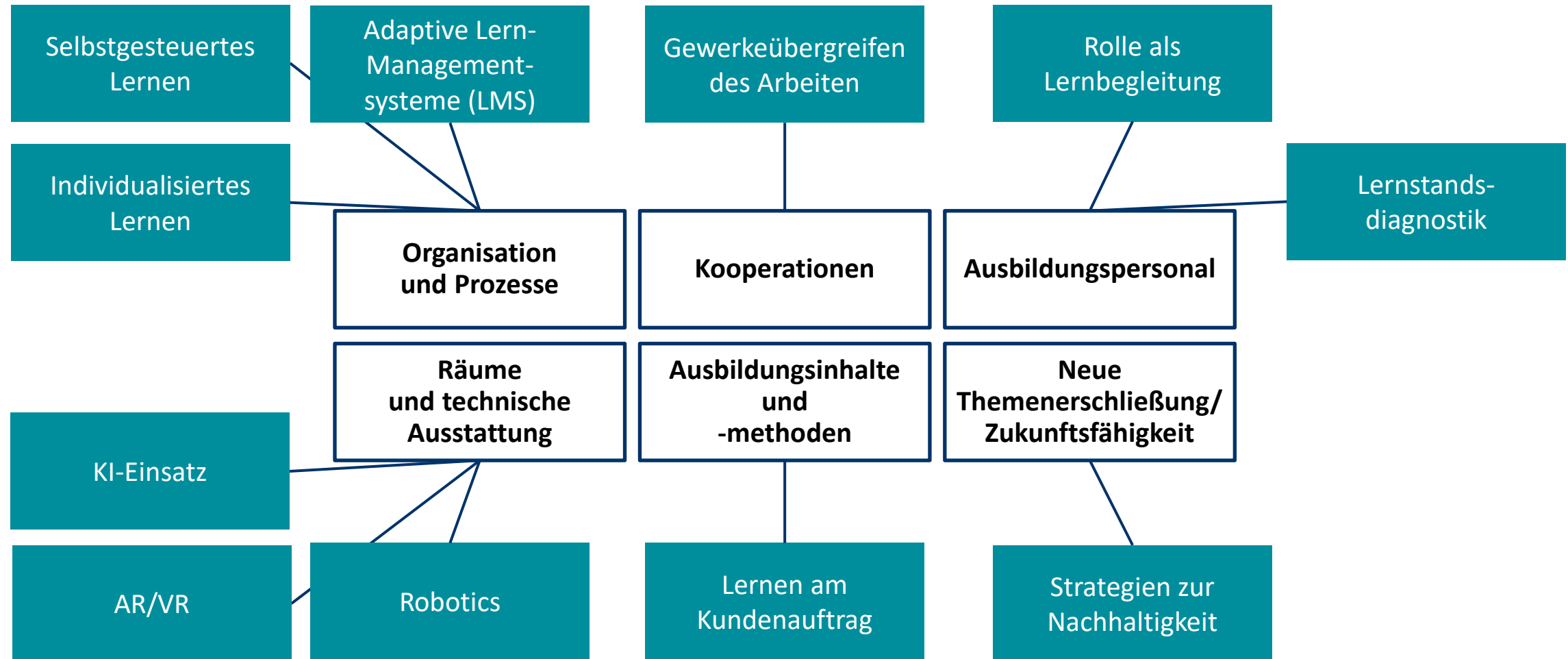




Quelle: ©industrieblick – Adobe Stock











- Große Sprachmodelle (LLMs) wie ChatGPT sind wie ein riesiger "Märchenbaum":
- Sie haben unzählige Texte gelesen (das ganze Internet!).
- Sie wissen, welches Wort statistisch am wahrscheinlichsten auf ein anderes folgt.
- "Es war einmal..." -> Nächstes wahrscheinliches Wort: "...ein..." -> "...König...",
- KI **"versteht" nicht, sie berechnet Wahrscheinlichkeiten. Aber das Ergebnis ist oft verblüffend gut!**



Empfehlung: „Where do you come from, ChatGPT“

<https://lecture2go.uni-hamburg.de/l2go/-/get/v/66878>

Geben Sie NIEMALS personenbezogene Daten in öffentliche KI-Tools ein!

- Was sind personenbezogene Daten in der Schule?
 - Namen, Adressen, Telefonnummern
 - Unternehmensdaten, Krankmeldungen, Prüfungsergebnisse
 - Interne Notizen zu Projekten mit Namensnennung

Warum? Die Daten landen auf fremden Servern (oft in den USA) und Sie wissen nicht, was damit passiert. Das ist ein klarer DSGVO-Verstoß

Frage 1: Was darf ich REINPACKEN?

NEIN: Geschützte Dokumente, Texte aus Fachbüchern, Fotos von anderen Webseiten..

JA: Eigene Texte und Ideen, gemeinfreie Inhalte (z.B. alte Normen), Material mit offener Lizenz (OER).

Frage 2: Wem gehört, was RAUSKOMMT?

Ein reiner KI-Text oder ein KI-Bild hat keinen Urheber. Jeder darf es nutzen.

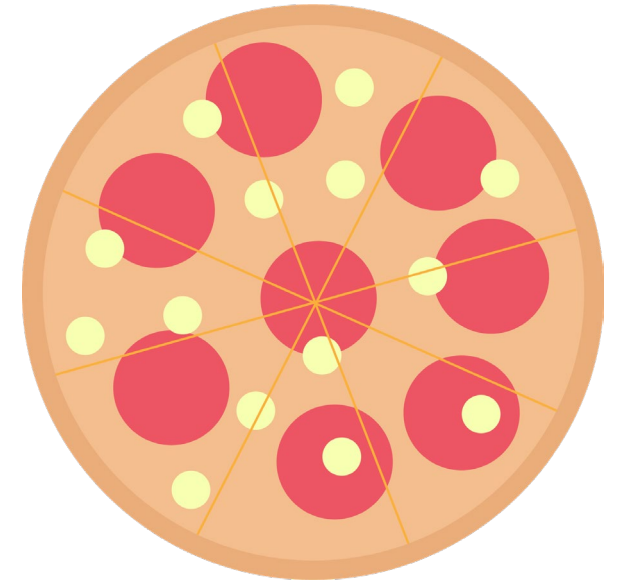
ABER: Wenn Sie den KI-Entwurf erheblich und kreativ überarbeiten, wird es zu Ihrem Werk!

Fun Fact aus der KI-Welt:

Eine KI schlug vor, Käse mit ungiftigem Klebstoff auf der Pizza zu befestigen, damit er nicht verrutscht.

Die KI "versteht" nicht, dass das eine dumme Idee ist. Sie kombiniert nur statistisch passende Wörter.

Sie kann Fakten, Zahlen oder sogar Gesetze erfinden, die absolut überzeugend klingen, aber falsch sind.



Deshalb: Der Mensch bleibt verantwortlich! Prüfen Sie JEDES Ergebnis.

- KI ist ein mächtiges Werkzeug, kein Zauberstab. Sie lernt aus Daten und berechnet Wahrscheinlichkeiten.
- Der "Prompt" ist alles. Ihre Anweisung bestimmt die Qualität des Ergebnisses.
- Achten Sie auf die Spielregeln: Kein Upload von Kundendaten und kritische Prüfung aller Ergebnisse.
- Der Mensch bleibt der Meister. KI unterstützt, aber Sie treffen die Entscheidungen.





„Wir haben einen
hauseigenen
Waschbären.“

