



Künstliche Intelligenz in der Berufsbildung

Evidenz, Praxis und Gestaltung durch das BIBB

Prof. Dr. Hubert Ertl | Forschungsdirektor des BIBB

BIBB-Montagsforum KI

1. Termin

Bonn, 29.06.2026

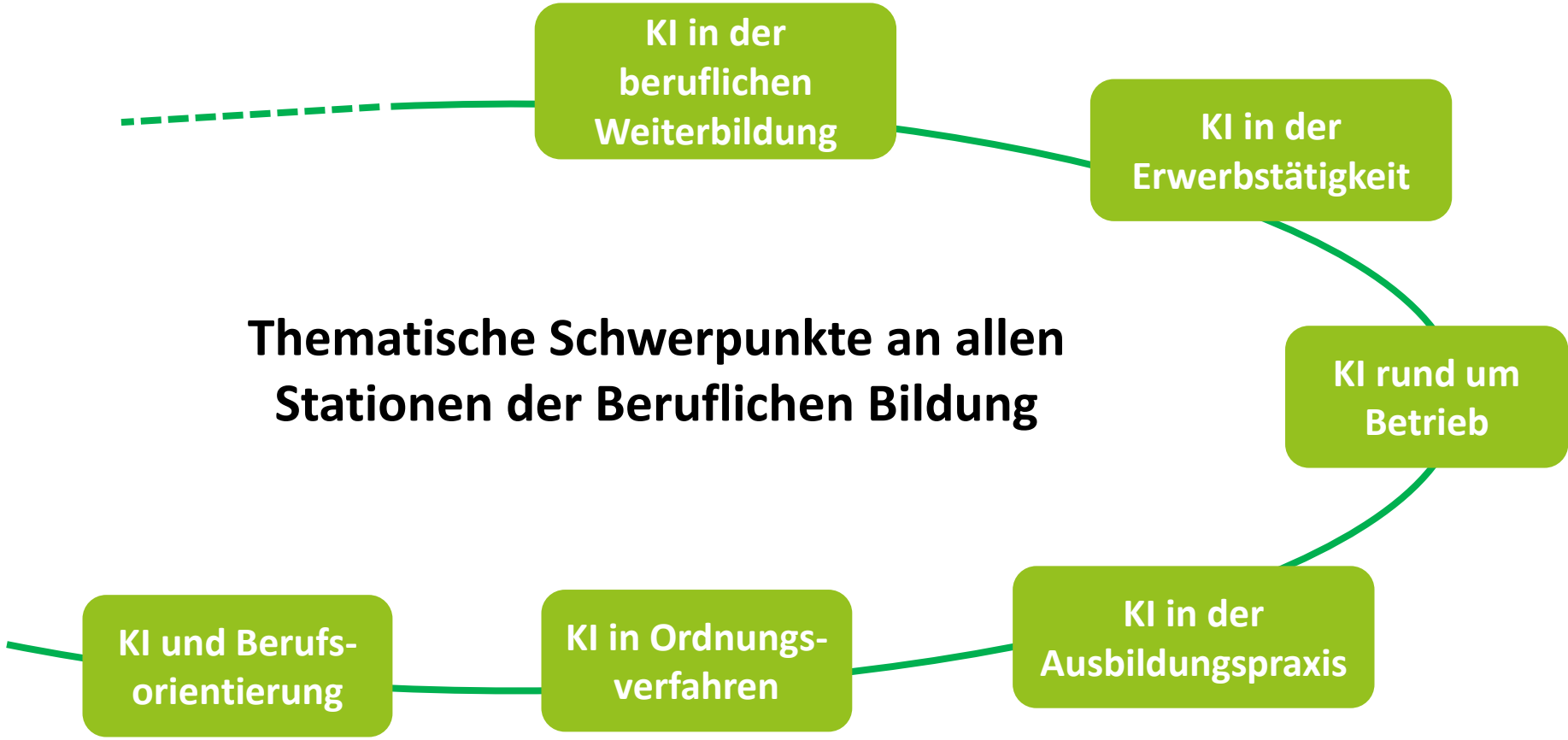
Rückblick

Die KI-Aktivitäten des BIBB

Auswahl der Vergangenen KI-Aktivitäten des BIBB

- Montagsforen
- **Bildungskonferenz**
- Sammelband
- **Schwerpunktkapitel im BIBB Datenreport**
- **BIBB.de/ki**





Das Fundament: Vier Säulen der KI-Expertise am BIBB

Das Fundament: Vier Säulen der KI-Expertise am BIBB

1) Frühe Befunde dank der großen Erhebungen des BIBB

- Qualifizierungspanel
- Erwerbstätigenbefragung
- Projektionen
- ...



2) Gestaltung von Berufsbildungspraxis und Ordnungsarbeit

- KI in Ausbildungspraxis
- KI in Neuordnung (KINO)
- AI Pioneers
- ...



3) Innovative Projektförderung

Unter anderem:

- InnoVET
- INVITE
- ...



4) KI-Infrastruktur und Methoden

- Verknüpfte Daten
- KI-Methodenentwicklung
- IT-Infrastruktur
- ...

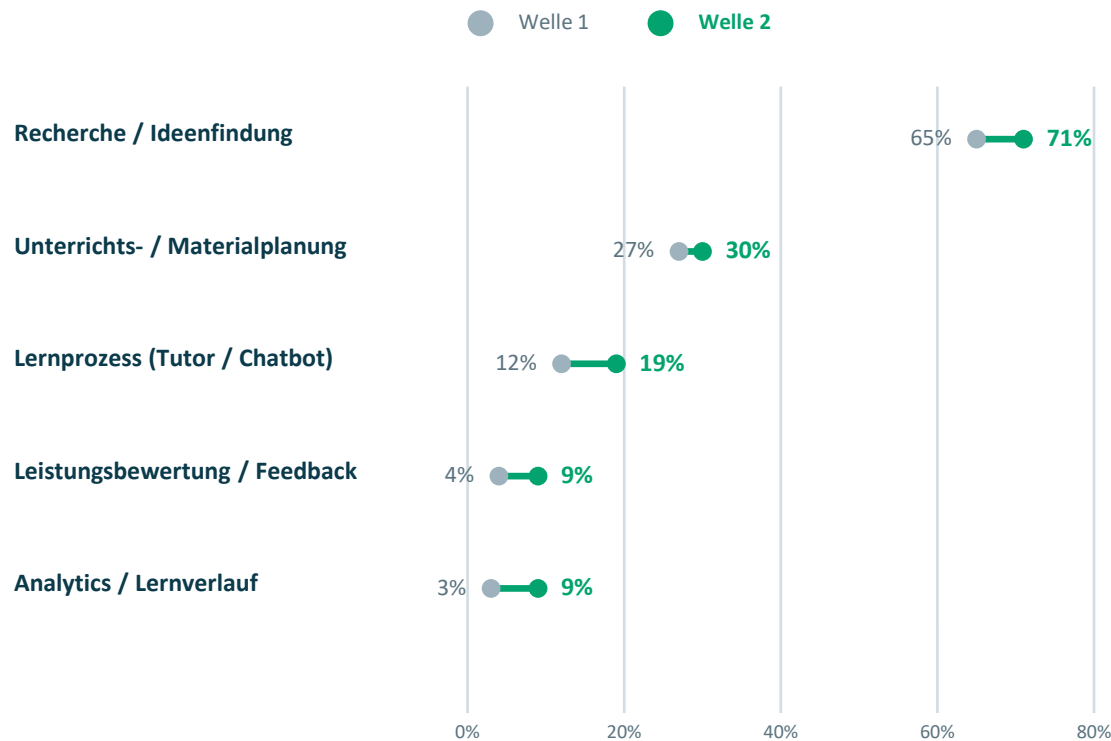


Impulse

Auswahl aktueller Arbeiten
und Befunde zu KI im BIBB

Oliver Nahm: Reifegrad – Generative KI wandert vom Pilot zum Standard

Anteil mit fortgeschrittener Nutzung (regelmäßig + fester Standard) je Anwendungsfeld · Welle 1 → Welle 2 (Zwischenstand)



Fester Standard bei Recherche

9% → 25%

Anteil, der KI bei Recherche als festen Standard in der Einrichtung nutzt — nahezu verdreifacht.

Was sich entwickelt

1 Kernanwendung wird zum Standard

Recherche rückt vom Hilfsmittel zum festen Bestandteil des Alltags.

2 Pädagogische Frontier in Bewegung

Tutor / Lernprozess: „noch nicht begonnen“ sinkt von 60% auf 49%.

WAS (NOCH) BREMST

Datenschutz / Regulatorik: 62% → 66%

einzigste Hürde, die steigt — jetzt Nr. 1; bremst v. a. Bewertung & Lernprozess.



"Wie kann ich KI in der Ausbildung einsetzen?"

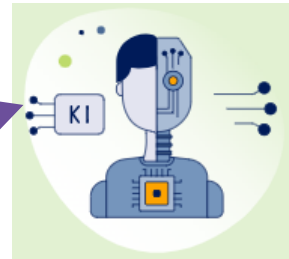
"Für Ausbilderinnen und Ausbilder gibt es eine Vielzahl interessanter Möglichkeiten, KI in der Ausbildung einzusetzen. Zur Vermittlung von Kompetenzen können mit der Technologie etwa Rollenspiele durchgeführt werden. Daneben kann KI dabei unterstützen, Leistungen von Auszubildenden einzuschätzen. Hierbei gilt es jedoch, die vom EU AI Act gesteckten Rahmenbedingungen zu beachten."

Quellen:

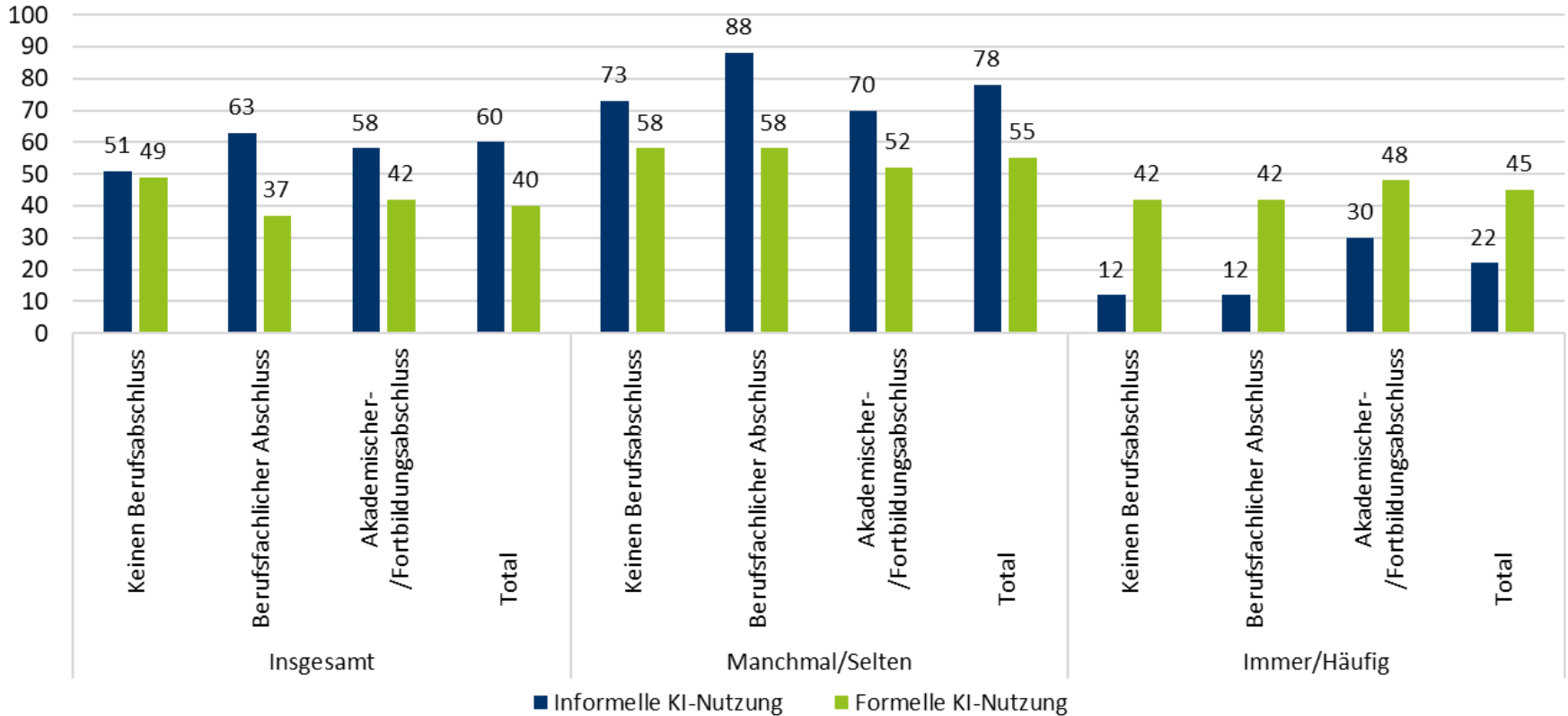
Lernpfad: KI in der Ausbildung - <https://leando.de/lernwelt/ce300c21-d573-47ce-8ea2-3532510ec01b>

Artikel: Welche Auswirkungen hat das KI-Gesetz der EU auf die Ausbildungspraxis? - <https://leando.de/welche-auswirkungen-hat-das-ki-gesetz-der-eu-auf-die-ausbildungspraxis>

Artikel: Mit KI schwierige Arbeitssituationen für Auszubildende simulieren - <https://leando.de/artikel/mit-ki-schwierige-arbeitssituationen-fuer-auszubildende-simulieren>



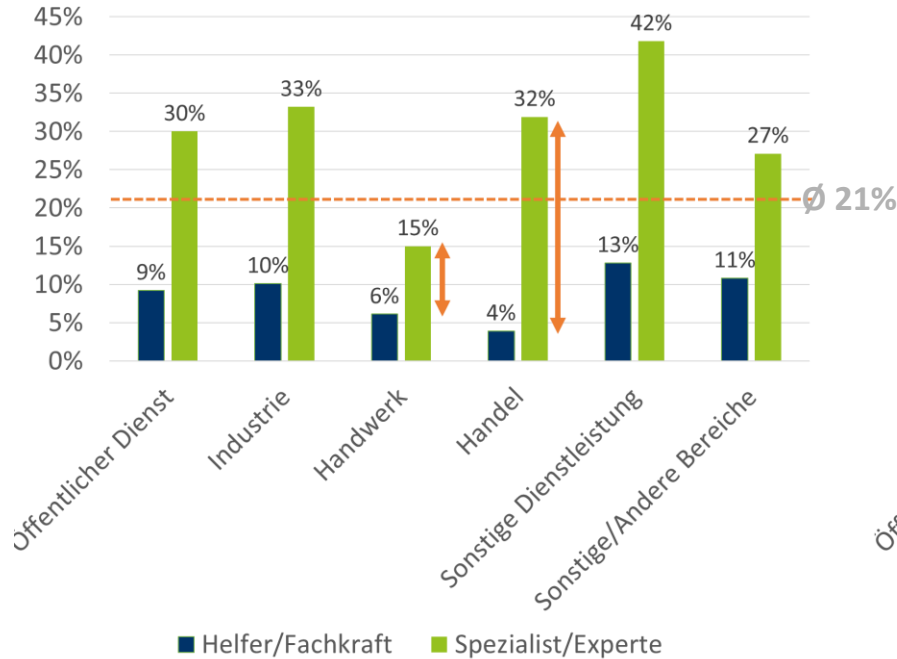
Myriam Baum: Ungleichheiten bei informelle KI-Nutzung



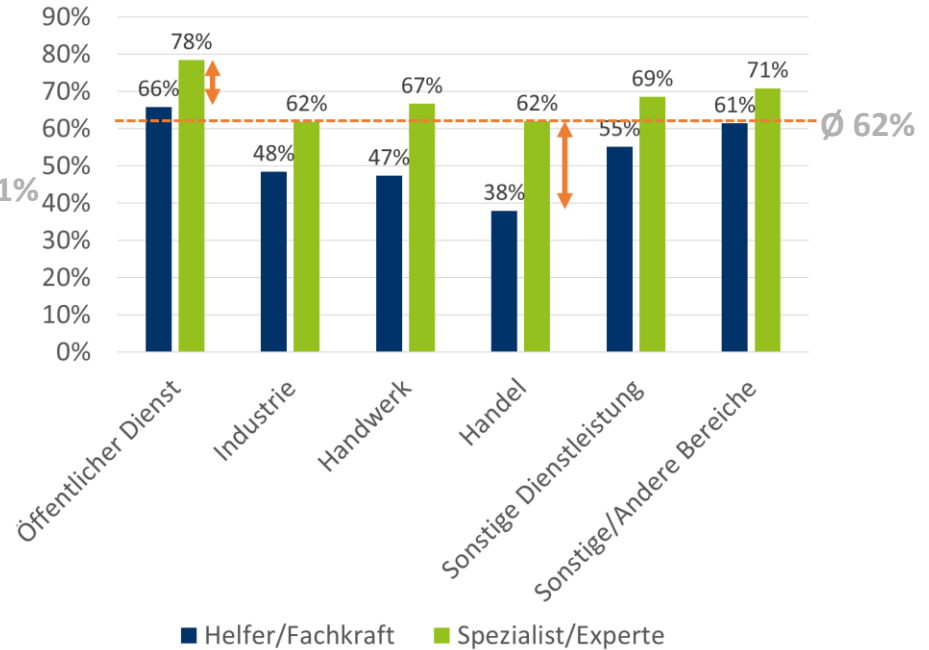
Quelle: DiWaBe 2.0, Erhebungswelle 2024, querschnittsgewichtet und hochgerechnete Ergebnisse, n = 4.276

Mortimer Schlieker: Ungleichheiten bei KI-Nutzung und Weiterbildung

KI-Nutzung nach Branchen



Weiterbildungsteilnahmequoten nach Branchen



Daten: BIBB/BAuA-Erwerbstätigenbefragung 2024. Gewichtete Angaben. N = 15.333.

Quelle: Schlieker, M. (2026): Wie hängen Ungleichheiten bei KI-Nutzung und Weiterbildung zusammen?. **BIBB-Datenreport 2026**. Kapitel C.5.2.

**Und jetzt sind
Sie gefragt!**