

EINE INITIATIVE VOM



Bundesministerium
für Bildung
und Forschung

bibb Bundesinstitut für
Berufsbildung

VDI|VDE|IT

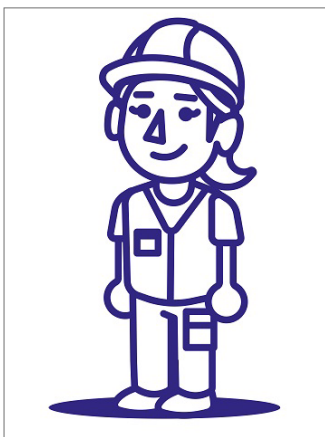
Innovationswettbewerb **INVITE**

Projektergebnisse

SMALO

SMALO steht für Smartes Lernen in der Logistik und unterstützt sowohl Beschäftigte als auch Unternehmen bei der Suche nach passenden Weiterbildungsangeboten.

Branche:	Übergreifend
Zielgruppe:	Fachkraft, Quereinsteigende, KMU
Entwicklung:	KI: Adaptive Lernpfade, KI: Recommendersystem, KI: Chatbot, Zertifizierung, Vernetzung von Plattformen
Sprache:	Deutsch



Innovationsvorhaben

In der Logistik lässt sich ein hoher Fachkräftebedarf beobachten. Zudem führt die fortschreitende Digitalisierung und Automatisierung der Tätigkeitsfelder zu einem Wandel der Kompetenzerfordernisse. Um mit den laufenden Veränderungen Schritt halten zu können, stehen Beschäftigte und Unternehmen vor der Herausforderung, passende Weiterbildungsangebote zu finden. SMALO schafft daher ein digitales Lern-Ökosystem, welches eine Übersicht bietet und darüber hinaus mit Hilfe von KI-gestützten Verfahren ein individuelles Lernen auf der Basis flexibler Lernpfade ermöglicht.

Bedeutung für die berufliche Weiterbildung

- Aktive Vernetzung und Förderung des Austauschs zwischen Beschäftigten, Unternehmen, Weiterbildungsinstitutionen, Sozialpartnern uvm.

- Bündelung überregionaler Lernangebote und die Vernetzung von Lernplattformen für die Logistik und verwandte Branchen
- Erhöhung der Transparenz und Sichtbarkeit von Weiterbildungsangeboten in der Logistik
- Erhöhung der Beteiligung an berufsbezogener Weiterbildung
- Erprobung intelligenter Verfahren zur Gestaltung individueller und flexibler Lernpfade
- Erhöhung der digitalen Sicherheit und damit der Vertrauenswürdigkeit der Weiterbildungsangebote in digitalen Lernräume

Weiterführende Informationen

- [Projektwebsite](#)
- [SMALO-Flyer](#)
- [SMALO-Postkarte](#)
- [Handreichung Personalentwicklungsmaßnahmen](#)
- [Thesenpapier zu den empirischen Zwischenergebnissen](#)
- [Publikation zum Thema Digital Divide](#)
- [Technologische Projektschwerpunkte](#)
- [Fachlich-didaktische Projektschwerpunkte](#)

Verbundpartner

