

EINE INITIATIVE VOM



Bundesministerium  
für Bildung  
und Forschung

**bi**bb Bundesinstitut für  
Berufsbildung

**VDI | VDE | IT**

# Innovationswettbewerb INVITE

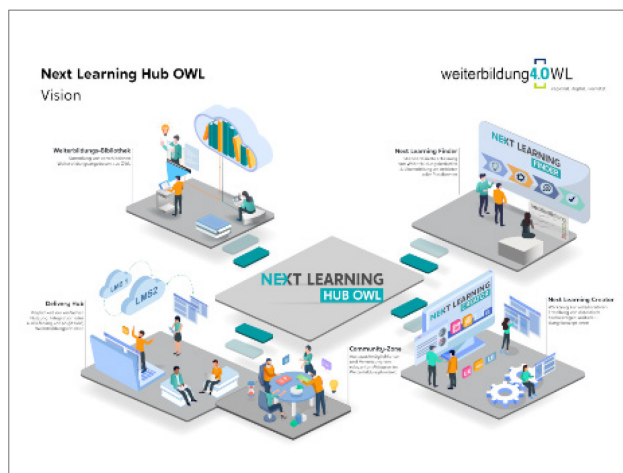
## Projektergebnisse

# Weiterbildung 4.OWL

Weiterbildung 4.OWL erleichterte die Erfassung des Weiterbildungsbedarfs in deinem Unternehmen und unterstützte beim Erstellen didaktisch hochwertiger Weiterbildungsangebote.

<b>Branche:</b>	Übergreifend
<b>Zielgruppe:</b>	Fachkraft, Quereinsteigende, Führungskraft, KMU
<b>Entwicklung:</b>	Fachkraft, Quereinsteigende, Führungskraft, KMU
<b>Sprache:</b>	Deutsch

## Innovationsvorhaben



### Next Learning Finder

Das Matching von Nachfragenden und Anbietenden von Weiterbildungsangeboten kostet häufig Zeit und Nerven. Mit dem Next Learning Finder sollte es möglich sein, dass dein Unternehmen und Weiterbildungsanbieter aus der Region Ostwestfalen-Lippe (OWL) schneller zueinander finden. Das Tool unterstützte dabei, den Bildungsbedarf deines Unternehmens in standardisierter Form zu erfassen und intern abzustimmen. Über einen unkomplizierten Abfrageprozess kannst du

wichtige Rahmendaten und Ziele eines Weiterbildungsvorhabens festlegen. Im letzten Schritt kannst du passende Weiterbildungsanbieter aus OWL anfragen, die dann auf Basis einer fundierten Anfrage einen effizienten Angebots- und Beratungsprozess initiieren können. Daneben kannst du auf Wunsch

den erfassten Bildungsbedarf auch als Online-Gesuch auf dem Next Learning Hub OWL veröffentlichen.

### **Next Learning Creator**

Die Konzeption von Weiterbildungsangeboten kann insbesondere ohne didaktische Vorerfahrungen eine große Hürde darstellen. Der Next Learning Creator unterstützt bei der Erstellung hochwertiger Lernangebote. Auf Basis von wichtigen Rahmendaten und Zielen deines Weiterbildungsvorhabens bekommst du Vorschläge und Hilfestellungen für die Auswahl von Formaten, Verlaufsstrukturen, Methoden und Sozialformen. Inhalte können flexibel angelegt, verschoben, ergänzt und kommentiert werden, bis ein passendes Konzept steht. Die automatisch generierte Analyse gibt einen Überblick zur Konzeption und ermöglicht mit Empfehlungen den Feinschliff, um dein Lernangebot weiter zu verbessern. Schließlich kannst du auch die Beschreibung des Lernangebots zur Veröffentlichung auf Webseiten, in Learning Management Systemen oder anderen Plattformen vorbereiten.

### **Bedeutung für die berufliche Weiterbildung**

- Rascher Erwerb neuer oder weiterer Kompetenzen, um dem Fachkräftemangel und der digitalen Transformation gerecht zu werden
- Durch Vernetzung verschiedener Akteure in regionalen und digitalen Ökosystemen wird die Weiterbildungsbeteiligung erhöht
- Passgenaue und didaktisch hochwertige Weiterbildung, die die Beschäftigten von Unternehmen fit für die Arbeitswelt der Zukunft zu machen
- Fachkräfte ohne didaktische Vorerfahrung werden befähigt, hochwertige Weiterbildungsangebote zu entwickeln („User Generated Content“)
- Einfacher und zielgerichteter Zugang von KMU zu Anbietern und Weiterbildungsangeboten

### **Weiterführende Informationen**

- [Demonstration des Prototyps \(Video\)](#) [Projektwebsite](#)
- [Bredenkötter/Lummer \(2022\): "Weiterbildung und digitale Transformation in OWL. Status Quo und Perspektiven für Unternehmen, Anbieter und Intermediäre"](#)

- [Technologische Projektschwerpunkte](#)
- [Fachlich-didaktische Projektschwerpunkte](#)
- [Technologische Projektschwerpunkte](#)
- [Fachlich-didaktische Projektschwerpunkte](#)

## Verbundpartner

