



# BLok – das Online Berichtsheft zur Stärkung der Lernortkooperation

*Umsetzung eines webbasierten  
Ausbildungsnachweises und  
Entwicklungsportfolios für duale  
Ausbildungsberufe*

**Andreas Ueberschaer, Dr. Jörg Neumann, Prof. Thomas Köhler**  
**Technische Universität Dresden, Fakultät Erziehungswissenschaften, Professur für Bildungstechnologie**

GEFÖRDERT VOM





# Agenda

- 1 Das Projekt BLok***
- 2 Konzeption und Umsetzung***
- 3 Ergebnisse aus der Zwischenerhebung***

GEFÖRDERT VOM



Bundesministerium  
für Bildung  
und Forschung



EUROPÄISCHE UNION



# Das Projekt BLok

## BLok – Online-Berichtsheft zur Stärkung der Lernortkooperation

- Gefördert vom Bundesministerium für Bildung und Forschung
- Laufzeit: Mai 2009 bis April 2012
- Aufgabe: Zusammenführung eines bestehenden Instrumentes (Ausbildungsnachweis) mit innovativen Kommunikationstechnologien
- Entwicklungsziel: Online-Ausbildungsnachweis mit zwei Funktionsbereichen auf Basis von Web 2.0 Technologien
- Partner:

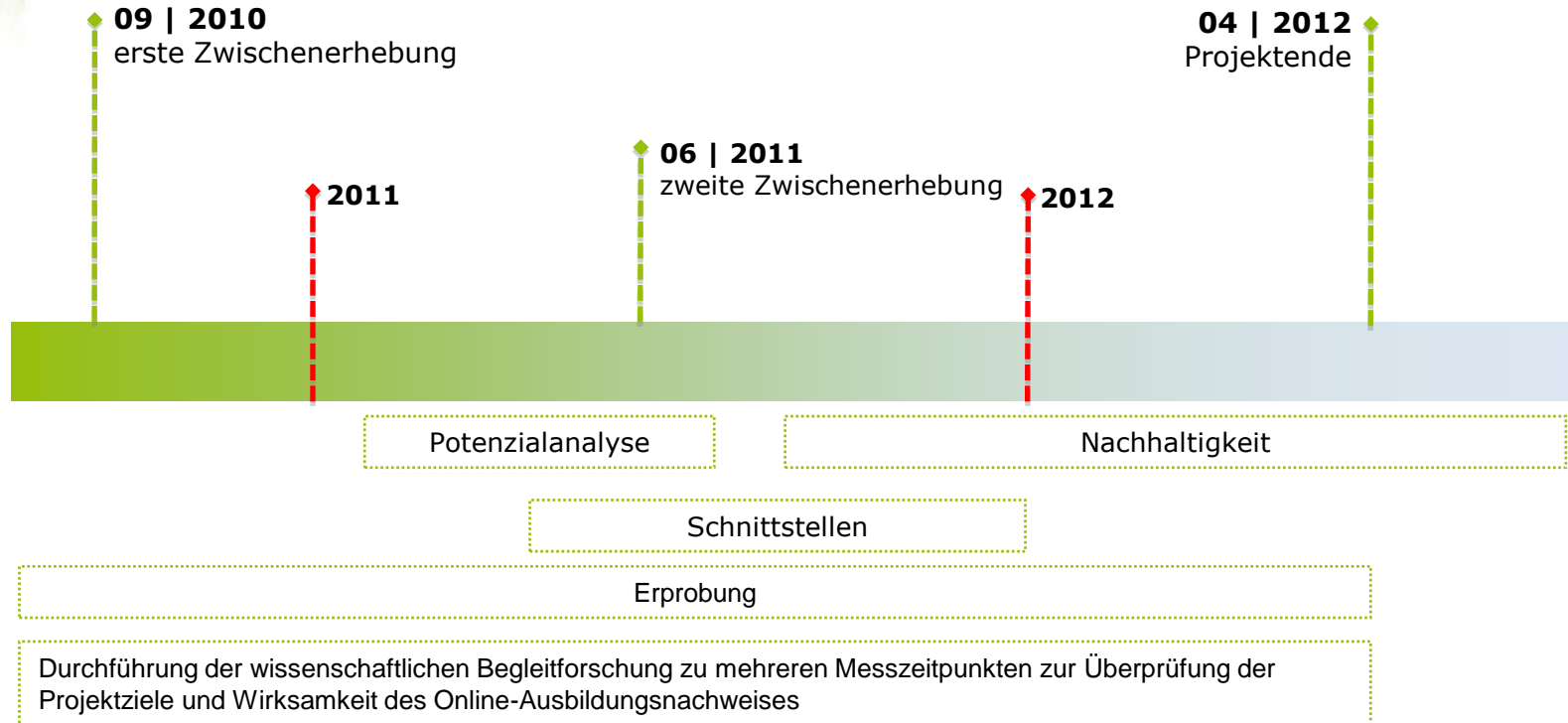


GEFÖRDERT VOM





# Projektverlauf 2011/2012

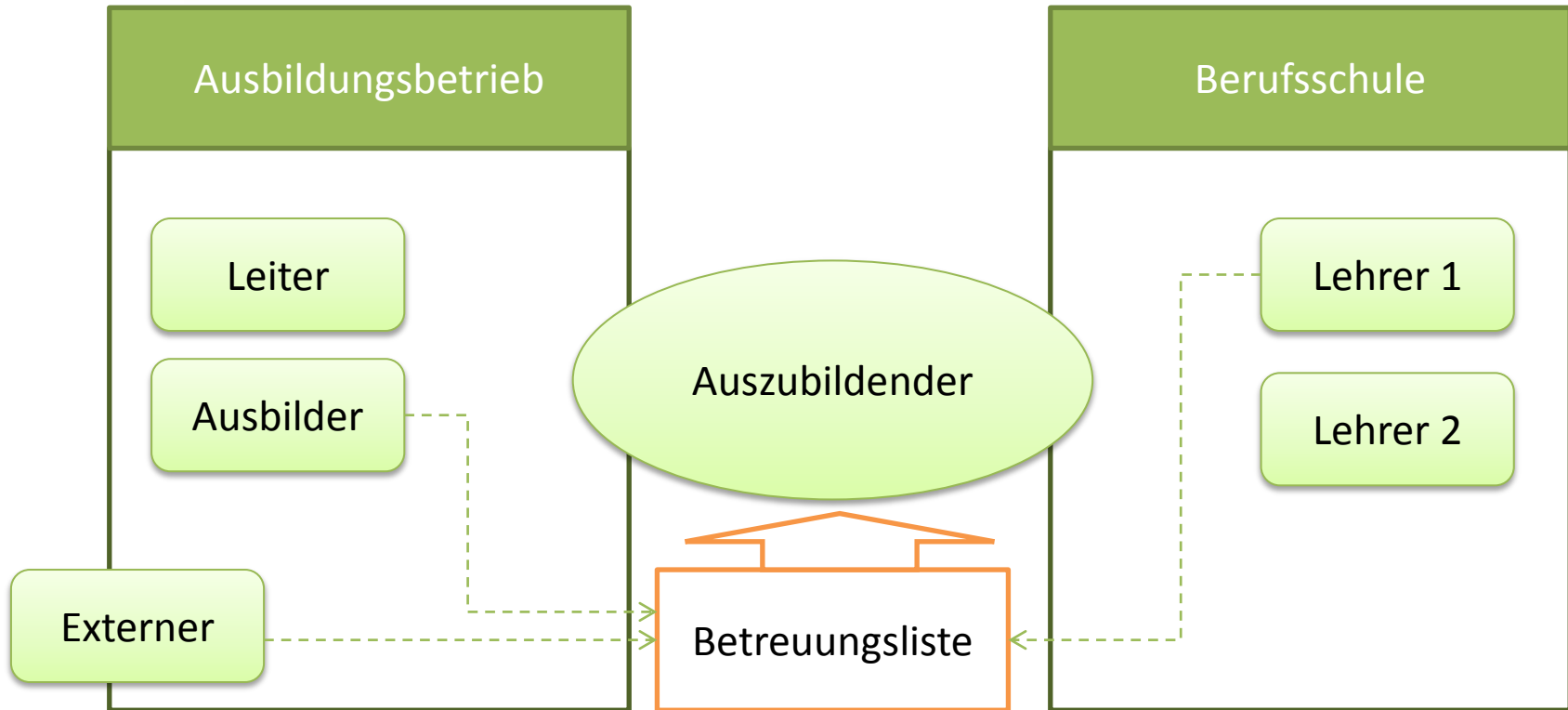


GEFÖRDERT VOM

## Konzeption und Umsetzung



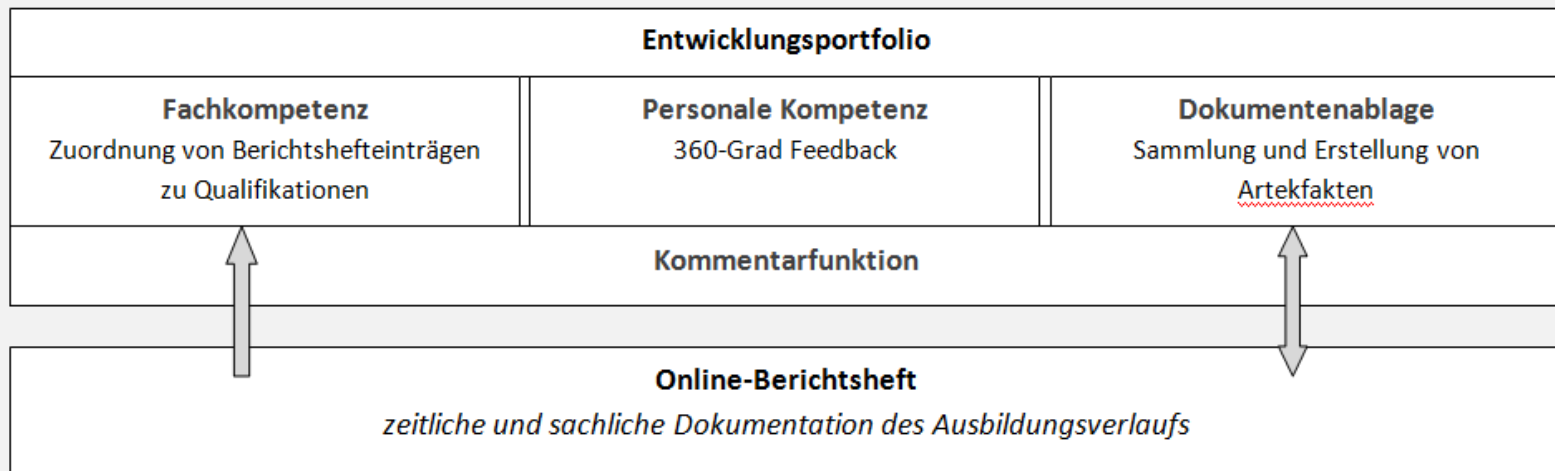
GEFÖRDERT VOM





# Elemente der Anwendung BLok

## Online-Ausbildungsnachweis BLok



GEFÖRDERT VOM



# Online-Berichtsheft

**Blok** Das Online-Berichtsheft

Dienstag  
**15.11.2011**  
46. Kalenderwoche

**Johannes Testleiter** Abmelden

Übersicht Auszubildende Ausbilder **Berichtsheft** Nachrichten Entwicklungsportfolio Einstellungen

Schnellansicht Heute **Woche** Jahresansicht

46. Kalenderwoche vom **14.11.2011** bis **20.11.2011**

**Max Muster**

**Theresa Schmidt**

**Florian Grube**

**Nadine Ruprecht**

**Nils Haase**

**Theodor Lange**

**Hinweis**  
Diese Woche befindet sich noch in Bearbeitung.

**Mo** Schule Anwesend  
14.11.

Gestaltungsgrundsätze bei Medienproduktionen kennengelernt und je nach Auftrag anwenden 1h:30min

Dateiformate kennenlernen und sinnvoll anwenden 1h:30min

Druckprozesse vorbereiten und gut organisieren 1h:30min

Messverfahren zur Qualitätssicherung kennengelernt 1h:30min  
6h:00min

**Di** Betrieb Anwesend  
15.11.

Druckmaschine XYZ vorbereitet 1h:00min

GEFÖRDERT VOM





# Kommentarfunktion

**Blok** Das Online-Berichtsheft

Dienstag  
**15.11.2011**  
46. Kalenderwoche

Johannes Testleiter [Abmelden](#)

Übersicht Auszubildende Ausbilder Berichtsheft Nachrichten Entwicklungsportfolio Einstellungen

Schnellansicht Heute **Woche** Jahresansicht

46. Kalenderwoche vom **14.11.2011** bis **20.11.2011**

### Kommentare

**zum Eintrag vom 14.11.2011**

Von: **Max Muster** Am: 15.11.2011 13:03  
Bei der Erstellung des Überblicks zu den Gestaltungsgrundsätzen habe ich noch einige Fragen: - ... - ...  
Viele Grüße Max Muster

Von: **Johannes Testleiter** Am: 15.11.2011 14:09 [Löschen](#)  
Hierzu können Sie nochmal genau im Arbeitsheft x im Abschnitt 3 nachlesen. Viele Grüße

Ihr Kommentar:

[Speichern](#) [Abbrechen](#)

Mit dieser Funktion können Sie Kommentare verfassen. Der Auszubildende wird über neue Kommentare informiert und kann, wie auch alle Ausbilder Ihres Unternehmens, den Kommentar einsehen und beantworten. In der Druckversion des Online-Berichtsheftes werden die Kommentare ausgeblendet.

GEFÖRDELT VOM

# Entwicklungsportfolio Zuordnung von Qualifikationen

Übersicht Berichtsheft Ausbilder Nachrichten Entwicklungsportfolio Einstellungen

Druck Heute Woche Jahresansicht Prüfung

46. Kalenderwoche vom 14.11.2011 bis 20.11.2011

Mo 14.11. Schule Anwesend

Gestaltungsgrundsätze bei Medienproduktionen kennengelernt und je nach Auftrag anwenden 1 1h:30min

**Qualifikationen zuordnen**

- ☐ 1.1 Betriebliche Geschäftsprozesse analysieren, Aufträge bearbeiten
- ☒ 1.2 Gestaltungsgrundsätze analysieren und anwenden
- ☐ 1.3 Medienprodukte herstellen
- ☐ 1.4 Hardwarekonfiguration und Speichermedien nutzen, Datenhandling
- ☐ 1.5 Druck- und Buchbindereiprodukte herstellen
- ☐ 2.1 Betriebliche Arbeitsabläufe organisieren
- ☐ 2.2 Daten in der Druckvorstufe und der Druckformherstellung analysieren und verarbeiten
- ☐ 2.3 Druckprozess vorbereiten
- ☐ 2.4 Druckprodukte herstellen
- ☐ 2.5 Qualitätssicherung durch messen und prüfen
- ☐ 3.1 Druckproduktion auftragsbezogen planen und vorbereiten
- ☐ 3.2 Produktionssysteme flachdruckspezifisch einsetzen
- ☐ 3.3 Druckqualität mit Mitteln des Qualitätsmanagements sichern
- ☐ 3.4 Druckprodukte herstellen (Projekt)

Ok Abbrechen

8h:00min

GEFÖRDELT VOM

# Entwicklungsportfolio Entwicklungsstand



Betriebliche Qualifikationen: Christian Becker

Aktueller Stand

☐ Entwicklungsstand vergleichen

Gesamter Ausbildungszeitraum

vom 01.09.2010 bis 31.08.2013

Optionen

☒ Berufsbegleitende Qualifikationen ausblenden

Berufsbildposition	Soll	Ist	Offen	Datenauswertung in Prozent
0 Nicht zugeordnet	---	10h	---	
5 Betriebliche und technische Kommunikation	527h	272h	255h	51,7%
6 Planen und Organisieren der Arbeit, Bewerten der Arbeitsergebnisse, Qualitätsmanagement	451h	184h	267h	40,8%
7 Beraten und Betreuen von Kunden, Verkauf	527h	110h	416h	21%
8 Einrichten des Arbeitsplatzes	100h	72h	29h	71,3%
9 Montieren und Installieren	401h	284h	117h	70,8%
10 Installieren von Systemkomponenten und Netzwerken	351h	102h	250h	28,9%
11 Messen und Analysieren	150h	114h	37h	75,4%
12 Prüfen der Schutzmaßnahmen	150h	102h	48h	67,8%
13 Aufbauen und Prüfen von Steuerungen	150h	0h	150h	0%
14 Durchführen von Serviceleistungen	276h	106h	169h	38,6%
15 Analysieren von Fehlern und Instandhaltung von Geräten und Systemen	75h	0h	75h	0%
16 Konzipieren von Systemen	451h	0h	451h	0%
17 Installieren und Inbetriebnehmen von Mess-, Steuer- und Regelungseinrichtungen	401h	0h	401h	0%
18 Konfigurierung und Programmieren von Automatisierungssystemen	100h	0h	100h	0%
19 Prüfen und Instandhalten von automatisierten Systemen	451h	0h	451h	0%

Bitte beachten Sie, dass es sich bei den gesammelten Qualifikationen nur um Richtwerte handelt.

GEFÖRDERT VOM



Bundesministerium  
für Bildung  
und Forschung



EUROPÄISCHE UNION

Übersicht Berichtsheft Ausbilder Nachrichten Entwicklungsportfolio Einstellungen

### Dokumente

**Hinweis**

Sie können beliebige Dateien aus Ihrer Dokumentenablage (im Entwicklungsportfolio) zuordnen. Wenn Sie Dateien aus der Dokumentenablage löschen, werden auch die Zuordnungen entfernt.

**1** Zugeordnete Datei ▲

	Bewertung	Name	Größe	Erzeugt
<input type="checkbox"/>	★★★★★	Gestaltungsgrundsätze.html	29 bytes	15.06.2011 12:58

Zuordnung aufheben

**8** Dateien verfügbar ▲

	Bewertung	Name	Größe	Erzeugt
<input checked="" type="checkbox"/>		Arbeitsanweisungen		30.05.2011 16:20
<input checked="" type="checkbox"/>		Ausbildungsunterlagen		30.05.2011 16:20
<input checked="" type="checkbox"/>		Berichtshefte		30.05.2011 16:20
<input type="checkbox"/>	★★★★★	BLok_Max_Muster_20110531_154912.pdf	189,5K	31.05.2011 15:49
<input type="checkbox"/>	★★★★★	BLok_Max_Muster_20110627_112640.pdf	29,4K	27.06.2011 11:26
<input type="checkbox"/>	★★★★★	BLok_Max_Muster_20110627_112939.pdf	27,9K	27.06.2011 11:29
<input type="checkbox"/>	★★★★★	Druckmaschine XY.html	44 bytes	15.06.2011 12:58
<input type="checkbox"/>	★★★★★	Technische Zeichnungen anfertigen.html	142 bytes	30.05.2011 16:19

Zum Eintrag zuordnen

Ok

# Entwicklungsportfolio Darstellung Personale Kompetenz

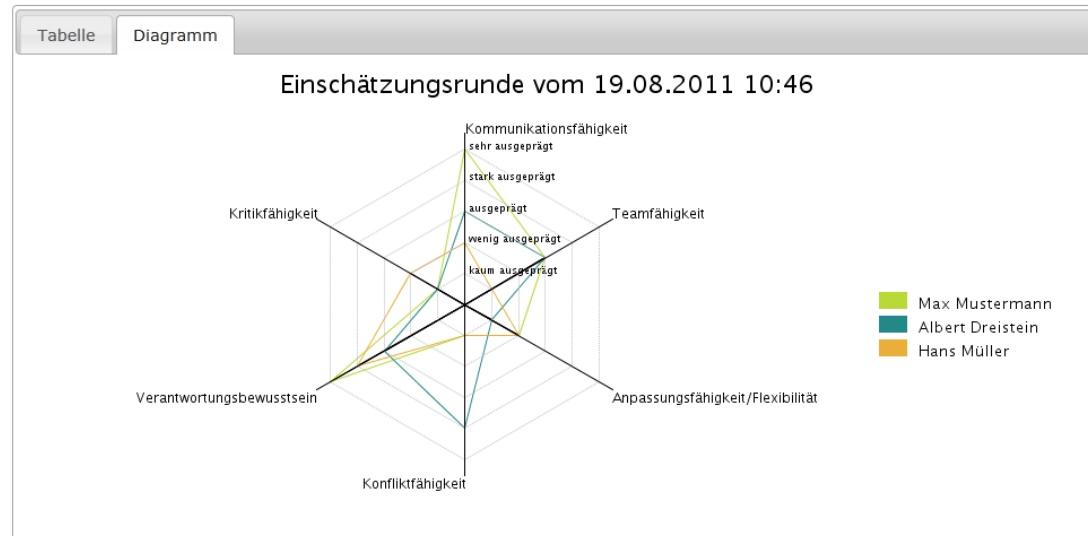
**Max Mustermann**

[Andere Person auswählen](#)

1 Einschätzungsrunde bisher ▲

Angelegt	Aktualisiert	Titel	Initiator	Status
19.08.2011	19.08.2011	Einschätzungsrunde vom 19.08.2011 10:46	Max Mustermann	Geschlossen

[Neu](#)
[Individualeinschätzung](#)
[Bearbeiten](#)
[Einschätzen](#)
[Auswerten](#)



GEFÖRDERT VOM

# Ergebnisse aus der Zwischenerhebung



GEFÖRDERT VOM



Bundesministerium  
für Bildung  
und Forschung



EUROPÄISCHE UNION



## Einschätzungen aus der Praxis

Betrieblicher Ausbilder:

„Und macht ja auch Sinn, dass die sich selber mal ein bisschen einen Kopf machen, zu was für Themen habe ich denn schon was, denn das Portfolio können sie ja selber auch ansehen, oder? Und damit kann ja dann auch mal ein selbstständiger Lehrling kommen und sagen, hier, lieber Meister, da ist noch eine große Lücke, da steht Null und da habe ich schon 300 %, da müssten wir mal was tun.“

GEFÖRDERT VOM



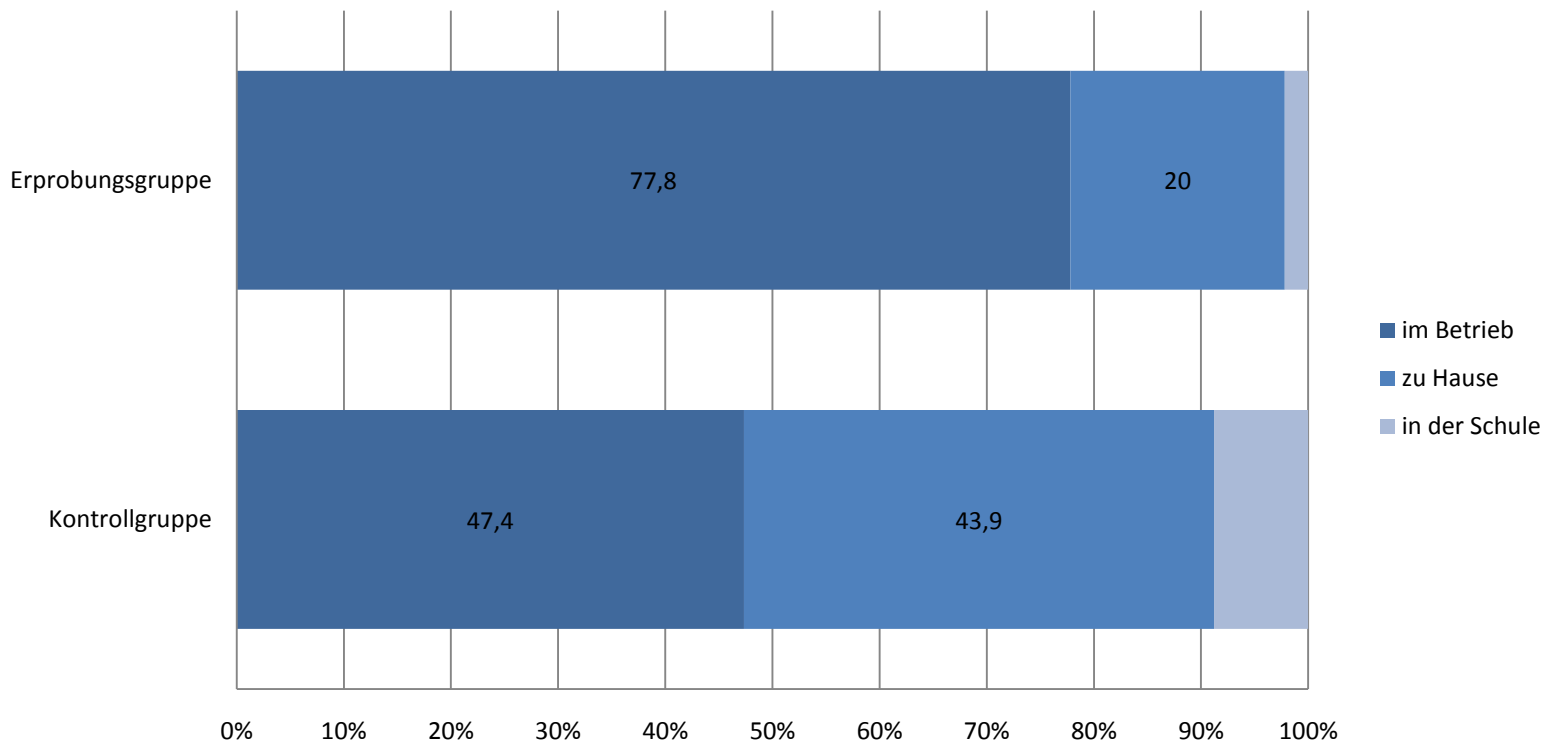
Bundesministerium  
für Bildung  
und Forschung



EUROPÄISCHE UNION



## Ort der Berichtsheftführung



GEFÖRDELT VOM





## Einschätzungen aus der Praxis

Auszubildende:

„Ich find es schön. Ich kann nämlich Sachen [...] schnell mal abändern, oder wie auch immer, oder, ..., ja oder schnell noch was hinzufügen [...] was im Berichthelft nicht geht, das sieht dann einfach schlampig aus, sag ich mal. Das ist halt der Vorteil am Rechner wie in jeglicher Hinsicht das Schreiben betrifft, oder so. Und das es einheitlicher einfach ist. Ja und ... genau, und dass halt [...] so eine Kontrolle durch den Ausbilder halt eben auch erfolgt sofort, das Abhaken, man kann nichts mehr dran ändern, was dann natürlich im Berichtsheft normal kann ich mit Tipp-Ex oder wie auch immer dann... das finde ich eigentlich auch ganz gut.“

GEFÖRDERT VOM

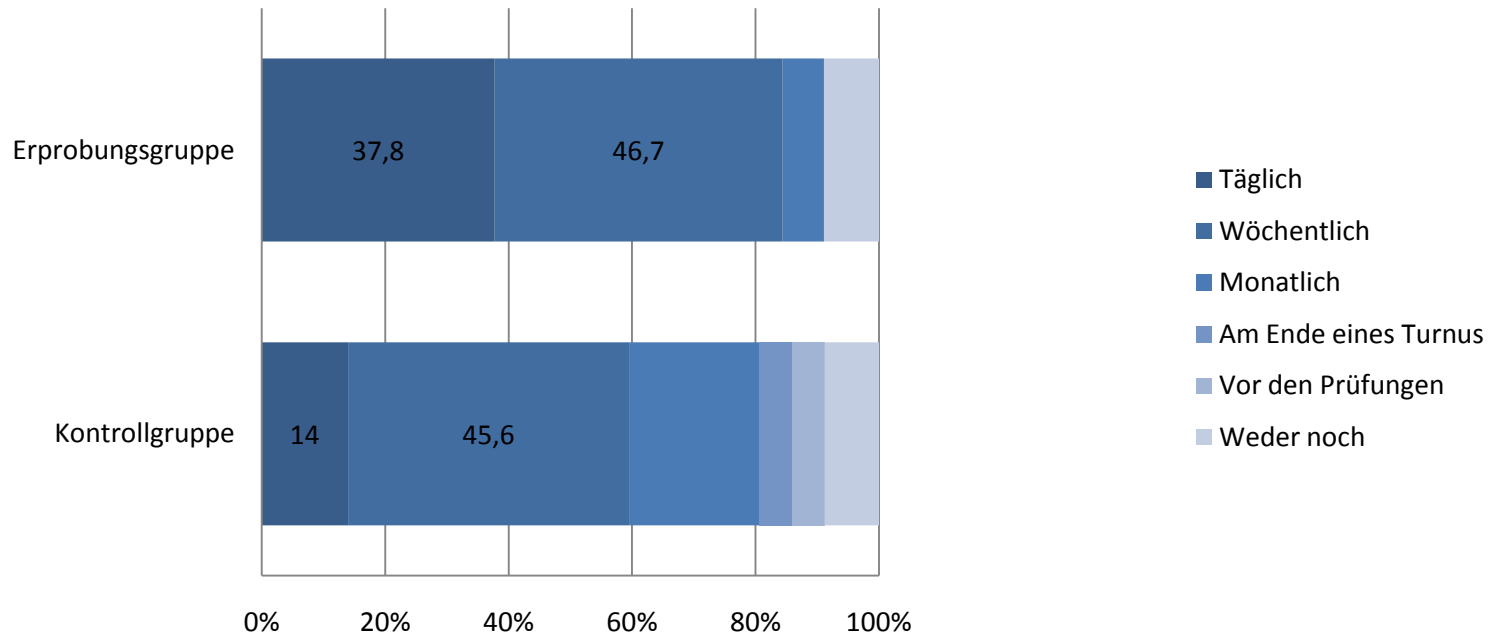


Bundesministerium  
für Bildung  
und Forschung



EUROPÄISCHE UNION

Rhythmus der Berichtsheftführung



GEFÖRDERT VOM



## Einschätzungen aus der Praxis

Betrieblicher Ausbilder:

„Einfach ist es für mich auch dort ein Vorteil, erst mal zu sehen, wer was schon mal gemacht hat. Das man also dann nach der Hälfte der Zeit dann einfach noch mal guckt und sagt, den müsste man hier mal gucken, dass er die oder jene Sache mal noch mit macht. [...] Das ist eigentlich für mich auch ein entscheidender Nutzen von dem Online-Berichtsheft, dass ich dort ohne zusätzliche Mühe einen schnellen, einfachen Überblick habe, was so Stand der Dinge bei jedem einzelnen Lehrling ist.“

GEFÖRDERT VOM

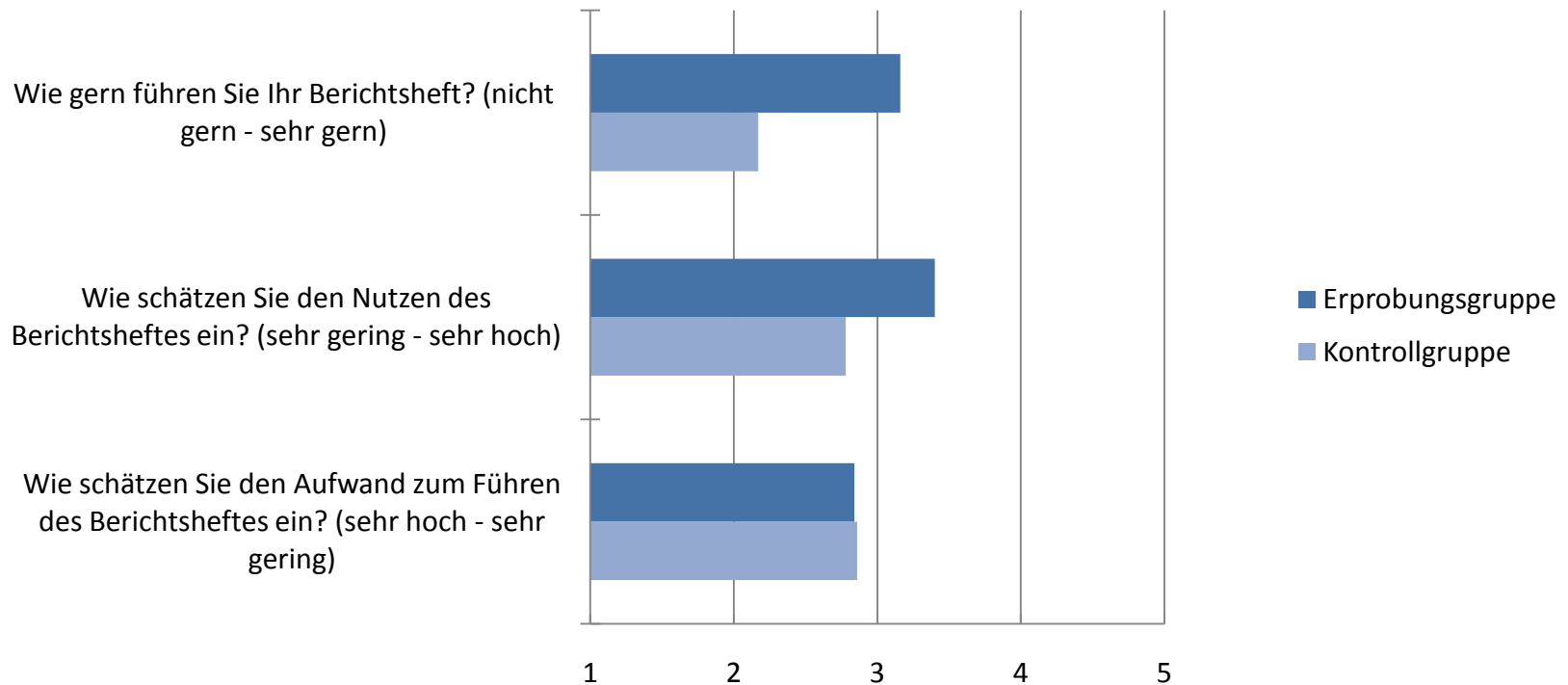


Bundesministerium  
für Bildung  
und Forschung



EUROPÄISCHE UNION

## Akzeptanz der Berichtsheftführung (Mittelwerte)



GEFÖRDERT VOM



*Vielen Dank für Ihre Aufmerksamkeit.*

*Informationen zum Projekt unter:*

<http://www.blok-online.org>

*Informationsportal und Anmeldung über:*

<https://www.online-ausbildungsnachweis.de>

*BPS Bildungsportal Sachsen GmbH:*

<http://www.bps-system.de>

GEFÖRDERT VOM



Bundesministerium  
für Bildung  
und Forschung



EUROPÄISCHE UNION



GEFÖRDERT VOM



Bundesministerium  
für Bildung  
und Forschung



EUROPÄISCHE UNION

Befragung	Erprobungs- gruppe	Kontrollgruppe
	n = 45	n = 58
Geburtsjahr Ø	1989	1989
männlich	53,3 %	79,3 %
weiblich	46,7 %	20,7 %

Interviews	männlich	weiblich
Betriebliche Ausbilder	2	1
Schulische Ausbilder	1	1
Auszubildende	1	1