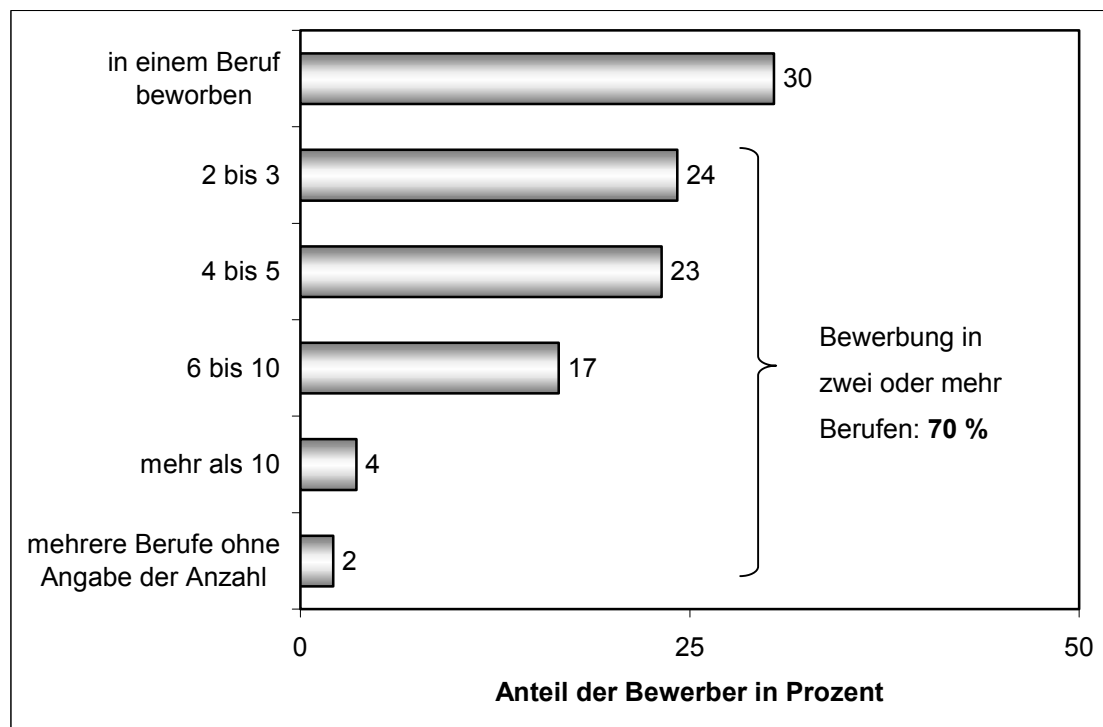


## Übersicht 2: Berufliche Mobilitätsbereitschaft der Ausbildungsstellenbewerber/innen 2004



Quelle: BA/BIBB-Bewerberbefragung 2004

In Übersicht 2 sind die prozentualen Anteile der Lehrstellenbewerber/innen in Abhängigkeit von der Anzahl der Berufe, in denen diese Bewerbungen verschickt hatten, dargestellt. Die Anteile beziehen sich lediglich auf die Zahl der Bewerber/innen, die angaben, in den letzten 15 Monaten aktiv auf Lehrstellensuche gewesen zu sein und die schriftliche Bewerbungen verschickt hatten. Bei den Ergebnissen handelt es sich um Hochrechnungen der repräsentativen Stichprobe der ca. 5000 Lehrstellenbewerber/innen des Jahres 2004.

© Bundesinstitut für Berufsbildung (BIBB), 2006

BA/BIBB - Befragung Lehrstellenbewerber 2004

Internetadresse: <http://www.bibb.de/de/wlk26519.htm>