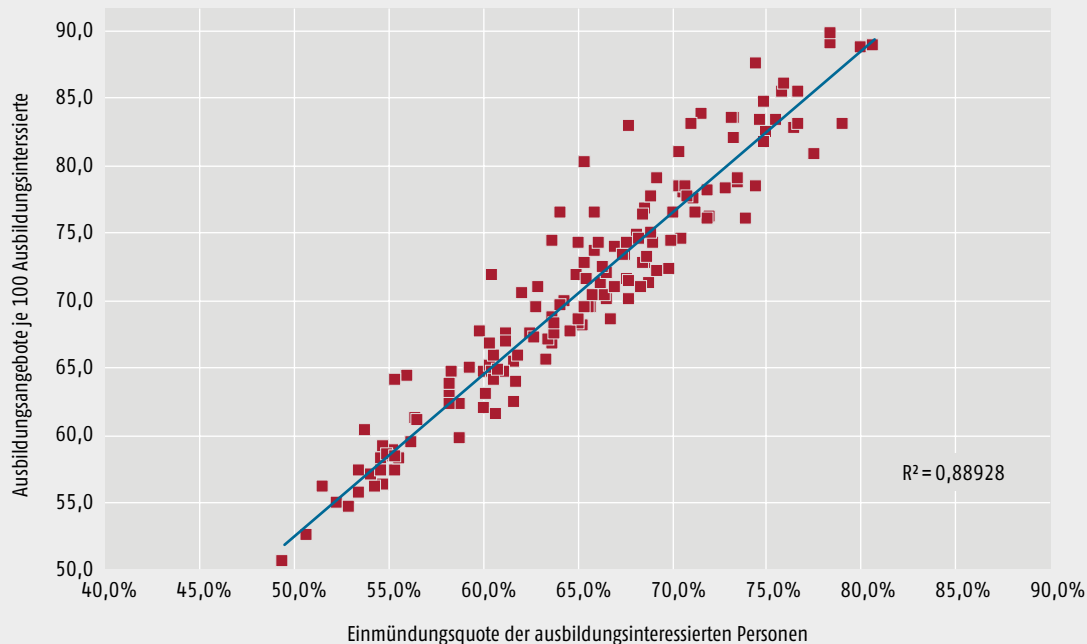


Schaubild A1.1-6: **Der Zusammenhang zwischen der Zahl der Ausbildungsangebote je 100 ausbildungsinteressierte Personen und der Einmündigungsquote in den 154 Arbeitsagenturbezirken<sup>1</sup> im Jahr 2015**



<sup>1</sup> Die 3 Bezirke Berlins sind dabei zu einer Region zusammengefasst.

Quelle: BIBB-Erhebung über neu abgeschlossene Ausbildungsverträge zum 30. September; Ausbildungsmarktstatistik der Bundesagentur für Arbeit zum 30. September; Berechnungen des Bundesinstituts für Berufsbildung