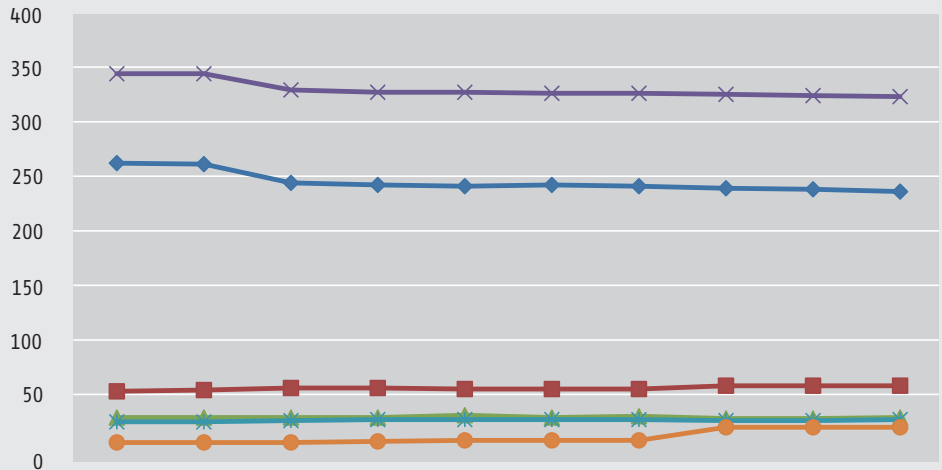


Schaubild A3.1-1: Struktur anerkannter Ausbildungsberufe 2011 bis 2020



| | 2011 | 2012 | 2013 | 2014 | 2015 | 2016 | 2017 | 2018 | 2019 | 2020 |
|---|------|------|------|------|------|------|------|------|------|------|
| —◆— Monoberufe ¹ | 262 | 261 | 244 | 242 | 241 | 242 | 241 | 239 | 238 | 236 |
| —■— Berufe mit Fachrichtungen | 53 | 54 | 56 | 56 | 55 | 55 | 55 | 58 | 58 | 58 |
| —▲— Berufe mit Schwerpunkten | 29 | 29 | 29 | 29 | 31 | 29 | 30 | 28 | 28 | 29 |
| —×— Gesamt | 344 | 344 | 329 | 327 | 327 | 326 | 326 | 325 | 324 | 323 |
| —*— Berufe mit Wahlqualifikationen ² | 25 | 25 | 26 | 27 | 27 | 27 | 27 | 26 | 26 | 27 |
| —●— Berufe mit Zusatzqualifikationen ² | 6 | 6 | 6 | 7 | 8 | 8 | 8 | 20 | 20 | 20 |

¹ In den Monoberufen sind Altausbildungsberufe (die vor dem BBiG von 1969 erlassen wurden) sowie ein vergleichbar geregelter Ausbildungsberuf (nach § 103 Abs. 1 BBiG) enthalten.

² Wahlqualifikationen und Zusatzqualifikationen werden bei der Gesamtzahl der Ausbildungsberufe nicht berücksichtigt.