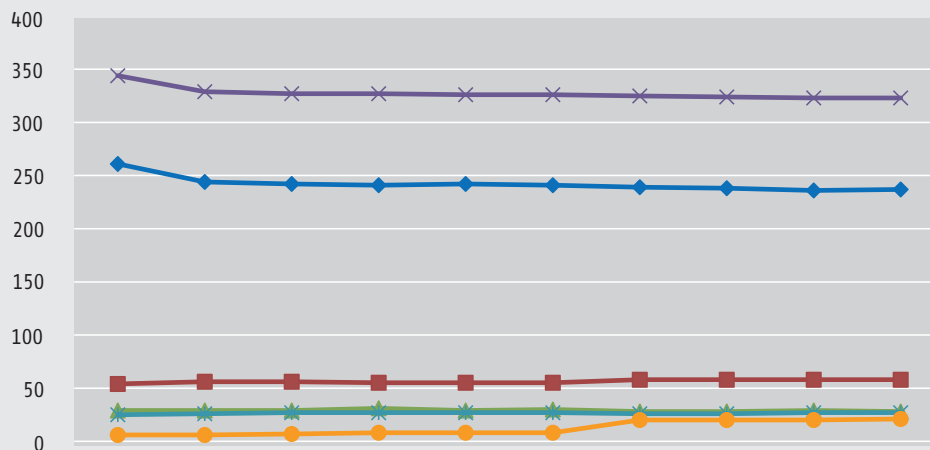


Schaubild A3.1-1: Struktur anerkannter Ausbildungsberufe 2012 bis 2021



	2012	2013	2014	2015	2016	2017	2018	2019	2020	2021
◆ Monoberufe ¹	261	244	242	241	242	241	239	238	236	237
■ Berufe mit Fachrichtungen	54	56	56	55	55	55	58	58	58	58
▲ Berufe mit Schwerpunkten	29	29	29	31	29	30	28	28	29	28
× Gesamt	344	329	327	327	326	326	325	324	323	323
✱ Berufe mit Wahlqualifikationen ²	25	26	27	27	27	27	26	26	27	27
● Berufe mit Zusatzqualifikationen ²	6	6	7	8	8	8	20	20	20	21

¹ In den Monoberufen sind Ausbildungsberufe, die vor Inkrafttreten des BBiG (1969) erlassen wurden, sowie ein vergleichbar geregelter Ausbildungsberuf (nach § 103 Abs. 1 BBiG) enthalten.

² Wahlqualifikationen und Zusatzqualifikationen werden bei der Gesamtzahl der Ausbildungsberufe nicht berücksichtigt.

Quelle: Bundesinstitut für Berufsbildung, Verzeichnis der anerkannten Ausbildungsberufe (verschiedene Jahrgänge).