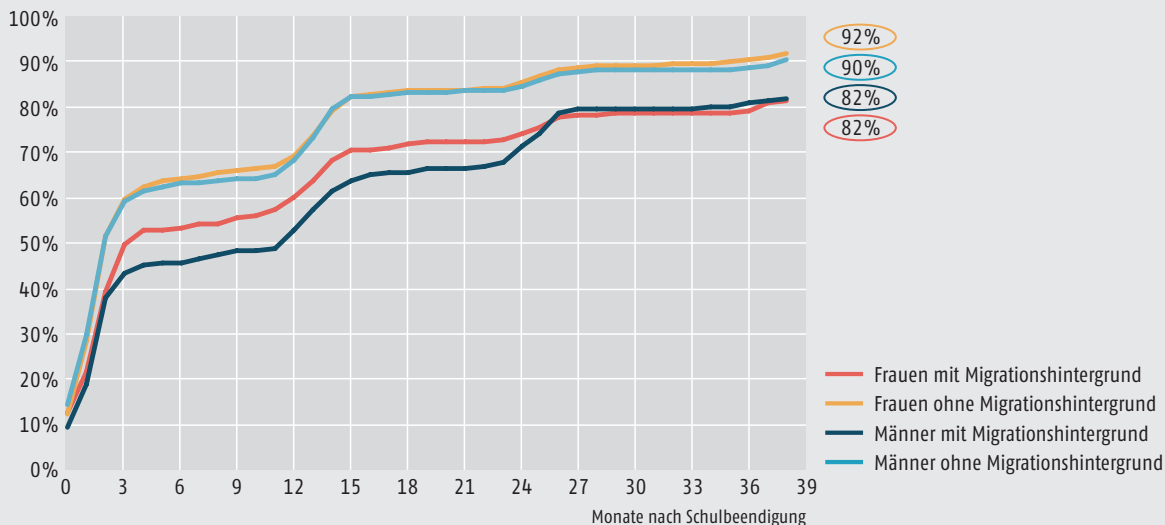
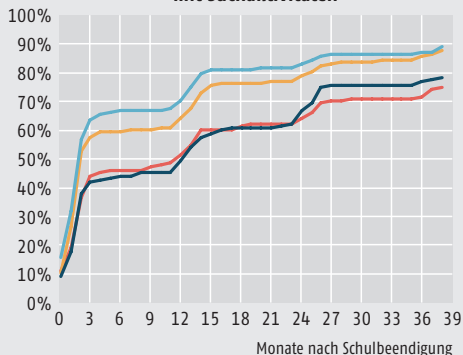


# Schaubild A3.2-2: Wahrscheinlichkeit und Dauer des Übergangs in vollqualifizierende Ausbildung einschließlich Studium bei Jugendlichen, die am Ende ihrer Schullaufbahn einen Ausbildungs- oder Studienplatz suchten, nach Geschlecht und Migrationshintergrund (in %)

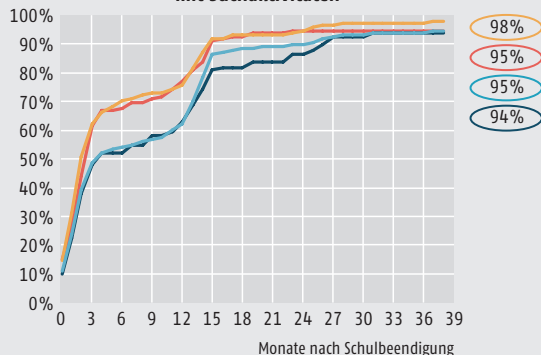
Alle Jugendlichen mit Suchaktivitäten



Nicht-studienberechtigte Jugendliche mit Suchaktivitäten



Studienberechtigte Jugendliche mit Suchaktivitäten



— Frauen mit Migrationshintergrund      — Frauen ohne Migrationshintergrund  
— Männer mit Migrationshintergrund      — Männer ohne Migrationshintergrund

Schätzung nach der Kaplan-Meier-Methode (kumulierte Wahrscheinlichkeitsfunktion).

Quelle: BIBB-Übergangsstudie 2011, gewichtete Ergebnisse (ungewichtete Fallzahl: 3.393, Nichtstudienberechtigte: 2.025, Studienberechtigte: 1.268)

BIBB-Datenreport 2015