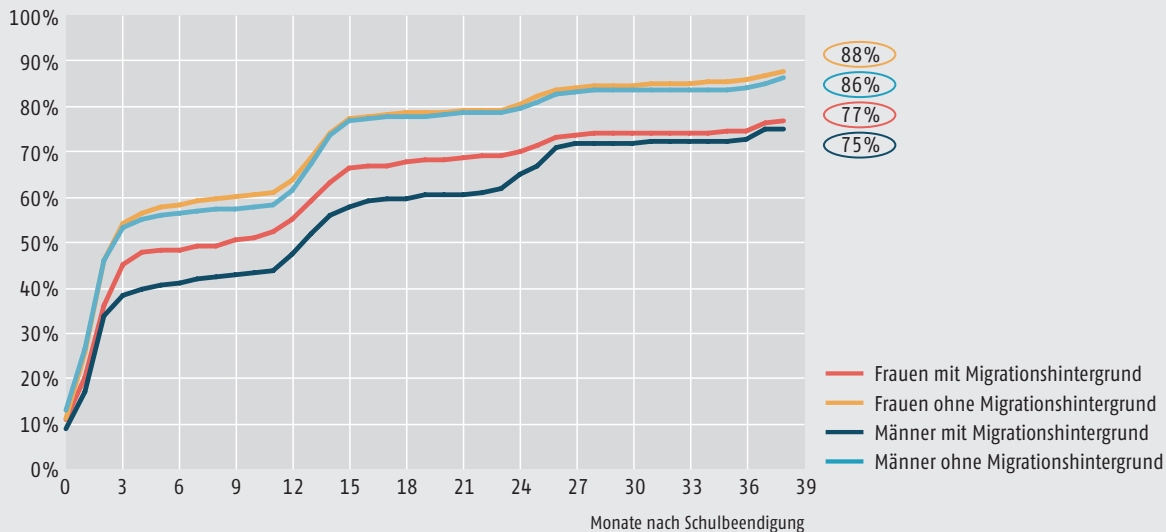
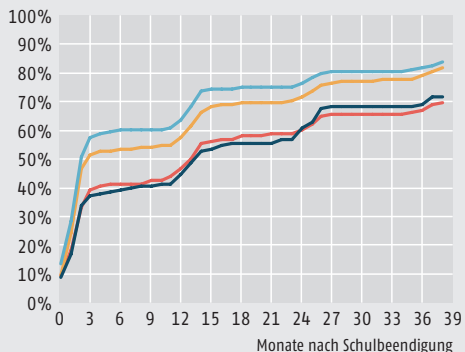


Schaubild A3.2-3: Wahrscheinlichkeit und Dauer des Übergangs in vollqualifizierende Ausbildung einschließlich Studium bei allen Jugendlichen (unabhängig von Suchaktivitäten) nach Geschlecht und Migrationshintergrund (in %)

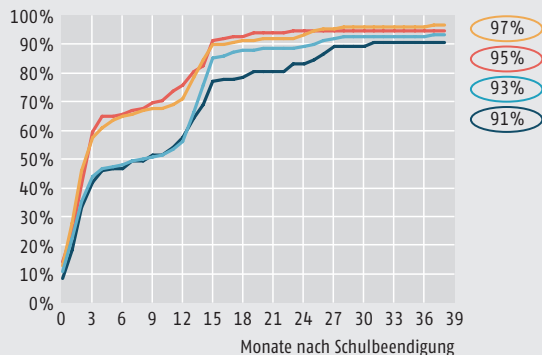
Alle Jugendlichen (unabhängig von Suchaktivitäten)



Nicht-studienberechtigende Jugendliche



Studienberechtigende Jugendliche



- Frauen mit Migrationshintergrund
- Frauen ohne Migrationshintergrund
- Männer mit Migrationshintergrund
- Männer ohne Migrationshintergrund

Schätzung nach der Kaplan-Meier-Methode (kumulierte Wahrscheinlichkeitsfunktion).

Quelle: BIBB-Übergangsstudie 2011, gewichtete Ergebnisse (ungewichtete Fallzahl: 4.177, Nichtstudienberechtigende: 2.604, Studienberechtigende: 1.573)

BIBB-Datenreport 2015