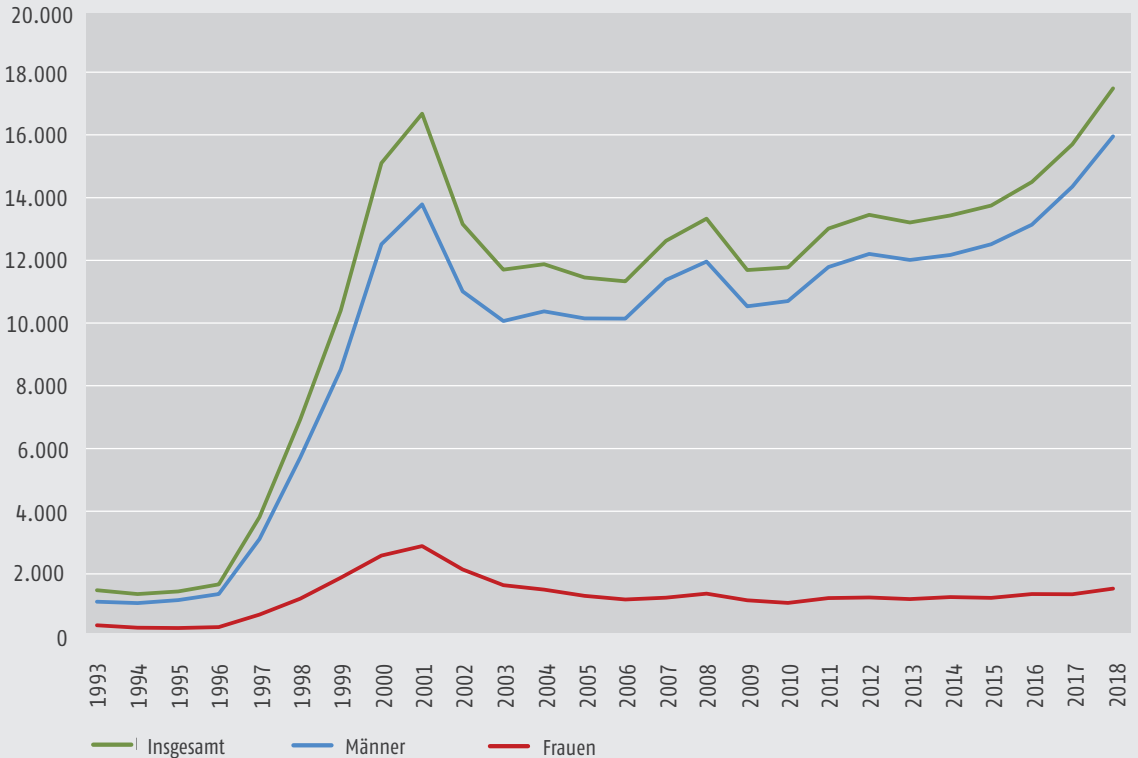


Schaubild A5.4-3: Entwicklung der neu abgeschlossenen Ausbildungsverträge in den dualen IT-Berufen<sup>1</sup> nach Geschlecht, Bundesgebiet 1993 bis 2018



<sup>1</sup> Berufe inkl. Vorgänger des Berufsfeldes 38 „IT-Kernberufe“ der Berufsfeld-Definitionen des BIBB (vgl. Tiemann u. a. 2008).

Quelle: „Datenbank Auszubildende“ des Bundesinstituts für Berufsbildung auf Basis der Daten der Berufsbildungsstatistik der statistischen Ämter des Bundes und der Länder (Erhebung zum 31. Dezember), Berichtsjahre 1993 bis 2018 (für Bremen mussten für das Berichtsjahr 2015 die Vorjahreswerte verwendet werden, da keine Datenmeldung erfolgte). Absolutwerte aus Datenschutzgründen jeweils auf ein Vielfaches von 3 gerundet; der Gesamtwert kann deshalb von der Summe der Einzelwerte abweichen.