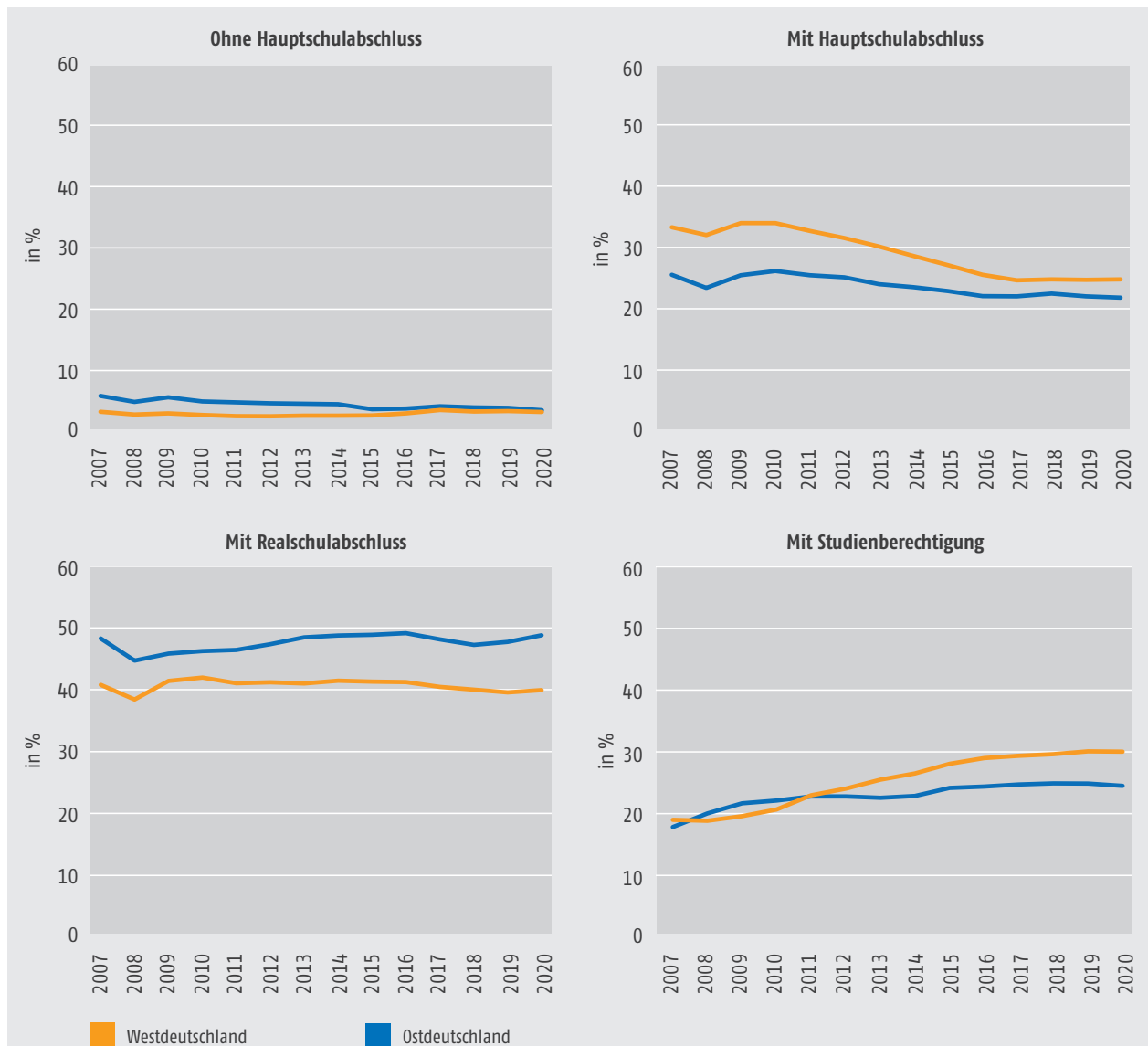


Schaubild A5.5.1-2: Auszubildende mit neu abgeschlossenem Ausbildungsvertrag nach höchstem allgemeinbildenden Schulabschluss¹, Ost- und Westdeutschland 2007 bis 2020 (in %)



¹ Detaillierte Informationen zu den Anteilsberechnungen zum höchsten allgemeinbildenden Schulabschluss finden sich bei Kroll (2020) unter https://www.bibb.de/dokumente/xls/dazubi_zusatztabellen_berechnung-schulabschlussanteile.xlsx. Die Schulabschlusskategorie „im Ausland erworbener Abschluss, der nicht zugeordnet werden kann“ ist in die Anteilsberechnung mit einbezogen worden, wird aber hier nicht gesondert ausgewiesen, da die Anteilswerte seit 2009 relativ gering sind. Siehe hierzu → **Schaubild A5.5.1-1**.

Quelle: „Datenbank Auszubildende“ des Bundesinstituts für Berufsbildung auf Basis der Daten der Berufsbildungsstatistik der Statistischen Ämter des Bundes und der Länder (Erhebung zum 31. Dezember), Berichtsjahre 2007 bis 2020 (für Bremen mussten für das Berichtsjahr 2015 die Vorjahreswerte verwendet werden, da keine Datenmeldung erfolgte). Berechnungen des Bundesinstituts für Berufsbildung.