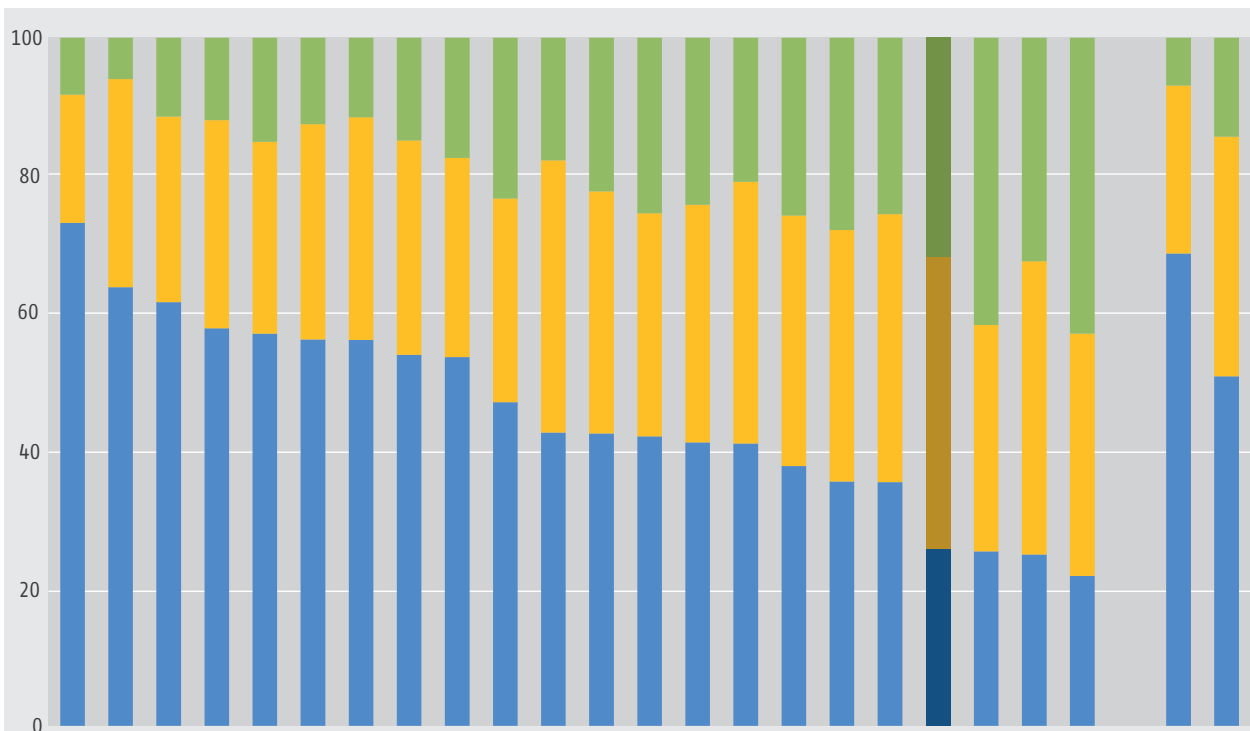


Schaubild B1.2.2-3: Anteil der weiterbildenden Unternehmen mit einer entsprechenden Anzahl von Lernformen
2015 (in %)



LV	FR	CY	HU	RO	ES	IT	PL	BG	LT	EE	MT	SK	FI	DK	SI	BE	UK	DE	LU	NO	SE	CZ*	PT*
9	6	12	12	15	13	12	15	18	24	18	23	26	24	21	26	28	26	32	42	33	43	7	15
18	30	27	30	28	31	32	31	29	29	39	35	32	34	38	36	36	39	42	33	42	35	24	34
73	64	62	58	57	56	56	54	54	47	43	43	42	41	41	38	36	36	26	26	25	22	69	51

■ 1 bis 2 Lernformen
 ■ 3 bis 4 Lernformen
 ■ 5 bis 7 Lernformen

BE: Belgien, BG: Bulgarien, CY: Zypern, CZ: Tschechien, DE: Deutschland, DK: Dänemark, EE: Estland, ES: Spanien, FI: Finnland, FR: Frankreich, HU: Ungarn, IT: Italien, LT: Litauen, LU: Luxemburg, LV: Lettland, MT: Malta, NO: Norwegen, PL: Polen, PT: Portugal, RO: Rumänien, SE: Schweden, SI: Slowenien, SK: Slowakei, UK: Vereinigtes Königreich.

Nachträgliche Sortierung nach dem Anteil der Unternehmen mit ein bis zwei Lernformen.

* Daten für CZ und PT nicht vergleichbar mit anderen Ländern.

Quelle: Eurostat-Mikrodaten, CVTS5. Die Verantwortung für alle Schlussfolgerungen, die aus den Daten gezogen wurden, liegt bei den Autorinnen.