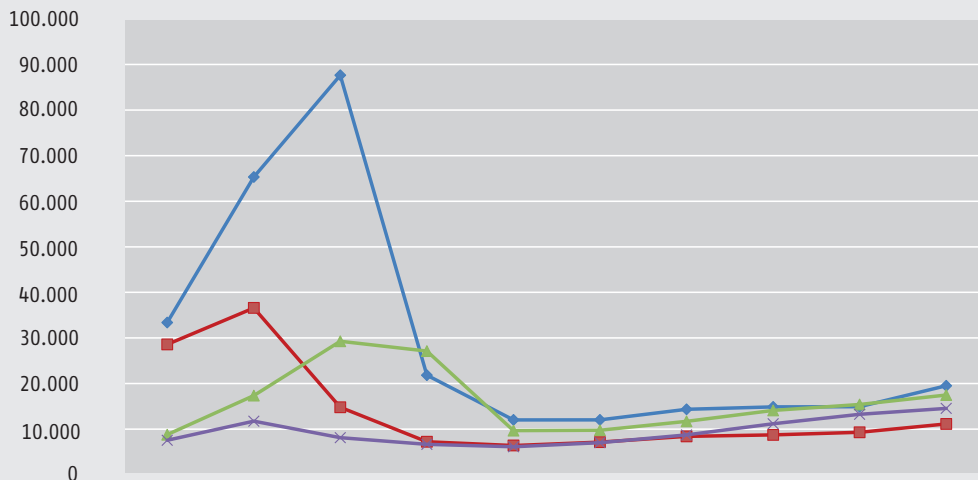


Schaubild B3.1-4: Sonderprogramm „WeGebAU“ - Zugang und Bestand 2008 bis 2017¹



	2008	2009	2010	2011	2012	2013	2014	2015	2016	2017
Zugang FbW	33.397	65.311	87.641	21.823	12.012	12.022	14.354	14.860	14.901	19.493
Zugang Arbeitsentgeltzuschuss	28.571	36.579	14.809	7.206	6.392	7.162	8.387	8.749	9.281	11.135
Bestand FbW	8.787	17.347	29.272	27.107	9.670	9.743	11.705	14.096	15.393	17.484
Bestand Arbeitsentgeltzuschuss	7.544	11.730	8.108	6.658	6.121	7.026	8.730	11.184	13.256	14.543

¹ Wird die Teilnahme an einer Weiterbildungsmaßnahme sowohl mit der Übernahme der Weiterbildungskosten nach §§ 77 ff. SGB III als auch mit der Gewährung eines Arbeitsentgeltzuschusses an den Arbeitgeber nach § 235c SGB III gefördert, wird sie hier je Förderung und damit doppelt ausgewiesen.

Quelle: Bundesagentur für Arbeit (BA) 2010a: Qualifizierungsförderung, 03.2010; BA 2011c, 2012b, 2013c, 2014c, 2015b: Zugang und Bestand in das Sonderprogramm „WeGebAU 2007 ff.“; Statistik der BA 2017g, 2019c: Sonderprogramm; Weiterbildung geringqualifizierter und beschäftigter älterer Arbeitnehmer in Unternehmen („WeGebAU 2007 ff.“), Nürnberg: Dezember 2017, Januar 2019