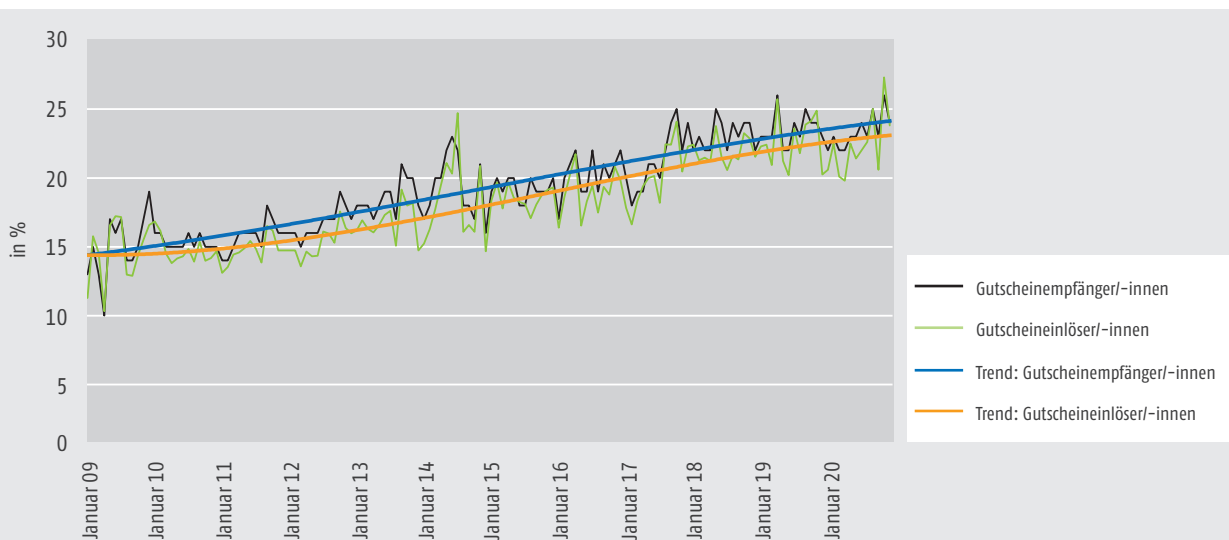


Schaubild B3.6-1: Programm Bildungsprämie – Gutscheinempfänger/-innen und -einlöser/-innen mit Migrationshintergrund (Anteil in %)



Quelle: Verwaltungsdaten des Programms Bildungsprämie, 1. bis 3. Förderphase; Berechnungen des Bundesinstituts für Berufsbildung.
Aufgrund der verzögerten Gutscheineinlösung beziehen sich die hier angegebenen Daten auf Gutscheine, die bis Dezember 2020 ausgegeben wurden.