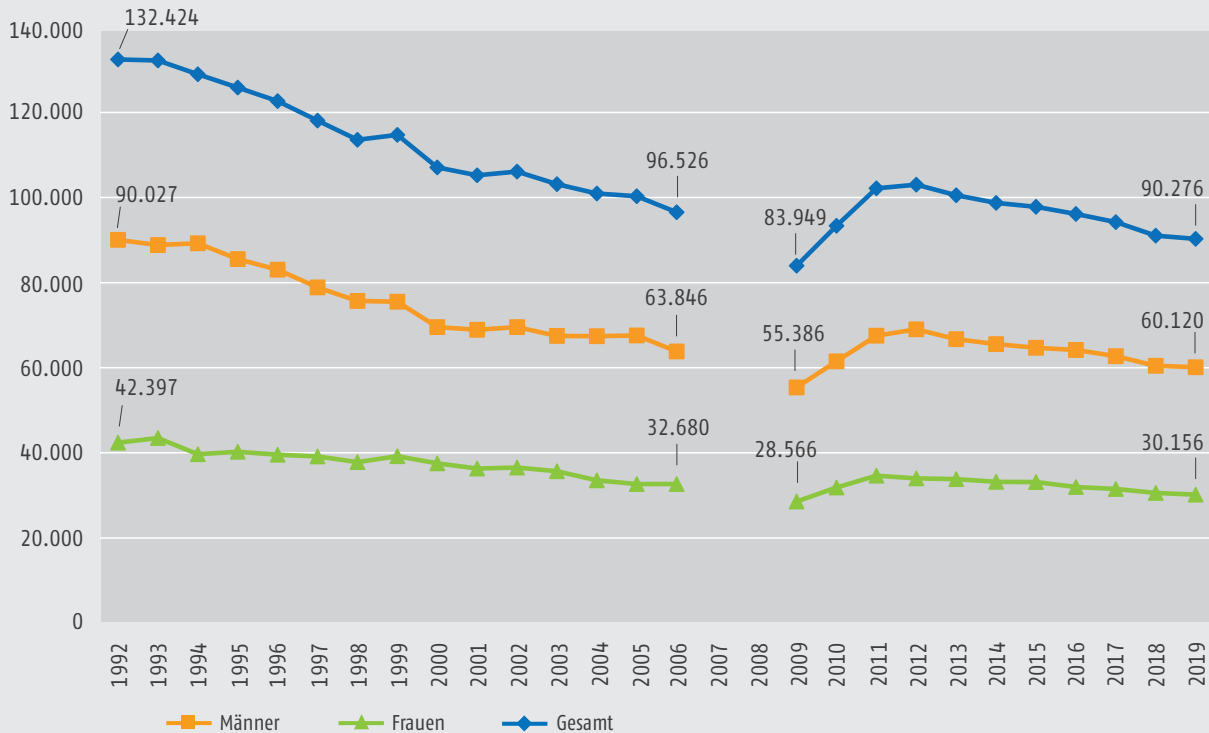


Schaubild C2.1.2-1: Entwicklung der bestandenen Fortbildungsprüfungen nach BBiG/HwO 1992 bis 2019 nach Geschlecht



Anm.: Daten über Fortbildungs- und Meisterprüfungen wurden für 2007 und 2008 nicht veröffentlicht.

Quelle: Statistisches Bundesamt, Fachserie 11, Reihe 3 (vgl. Statistisches Bundesamt 2020e)