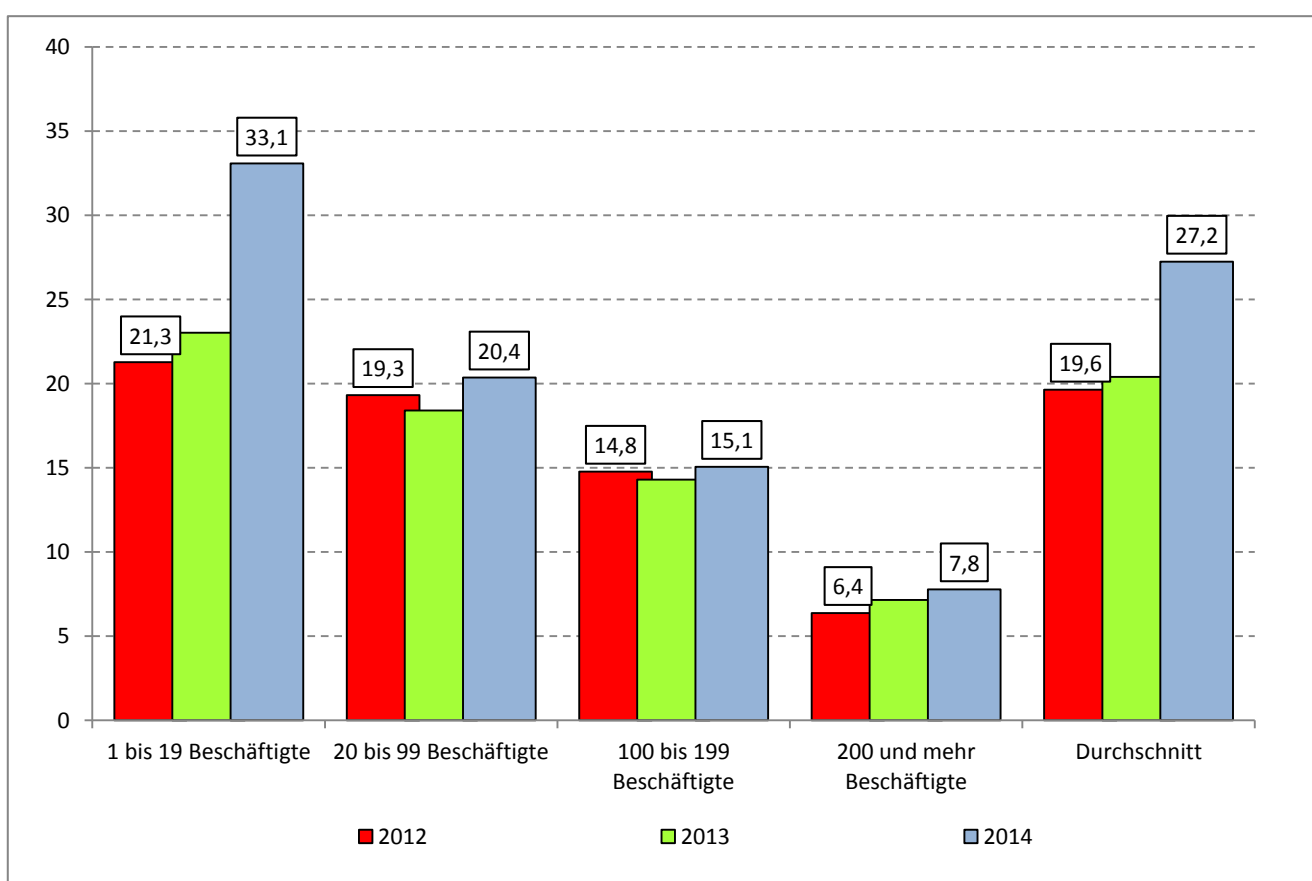
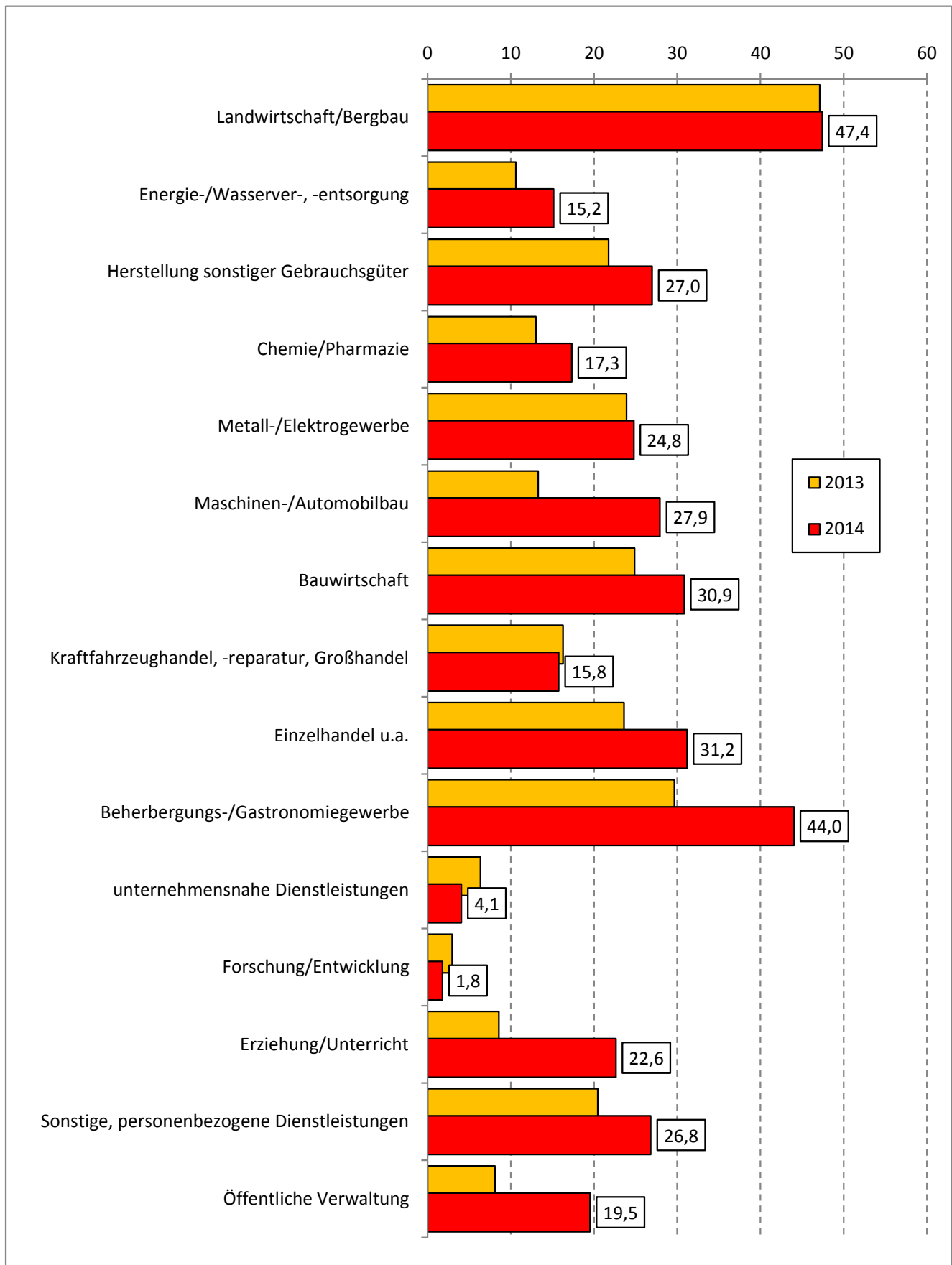


Abbildung 1: Durchschnittlicher Anteil unbesetzter Ausbildungsstellen am Gesamtangebot an Ausbildungsstellen in Ausbildungsbetrieben nach Betriebsgrößenklassen zwischen 2012 und 2014 (in %)



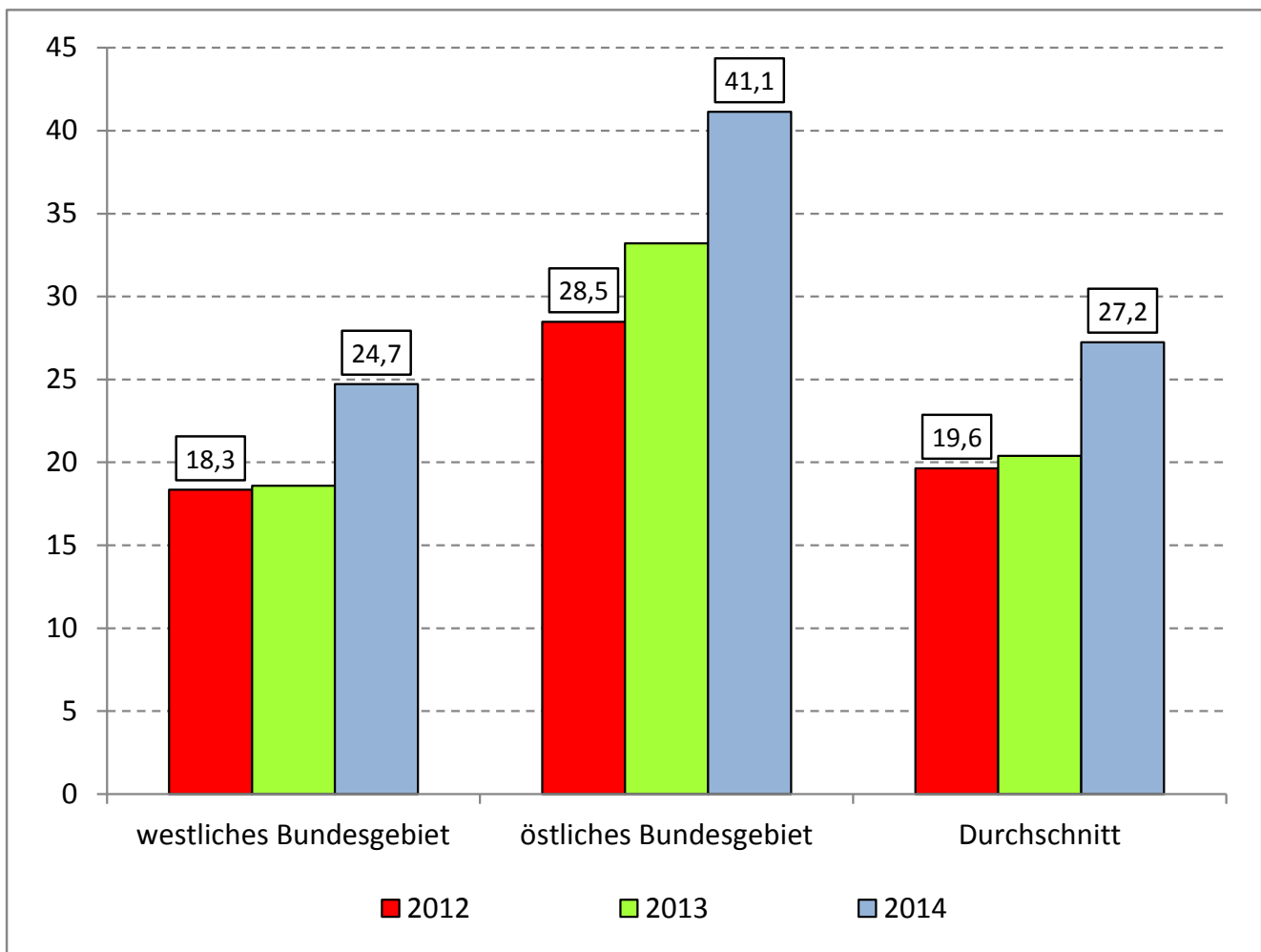
Quelle: BIBB-Qualifizierungspanel, Erhebungswellen 2011 bis 2014, gewichtete Ergebnisse

Abbildung 2: Durchschnittlicher Anteil an unbesetzten Ausbildungsplätzen am Gesamtangebot an Ausbildungsstellen in Ausbildungsbetrieben nach Wirtschaftsbereichen in den Jahren 2013 und 2014 (in %)



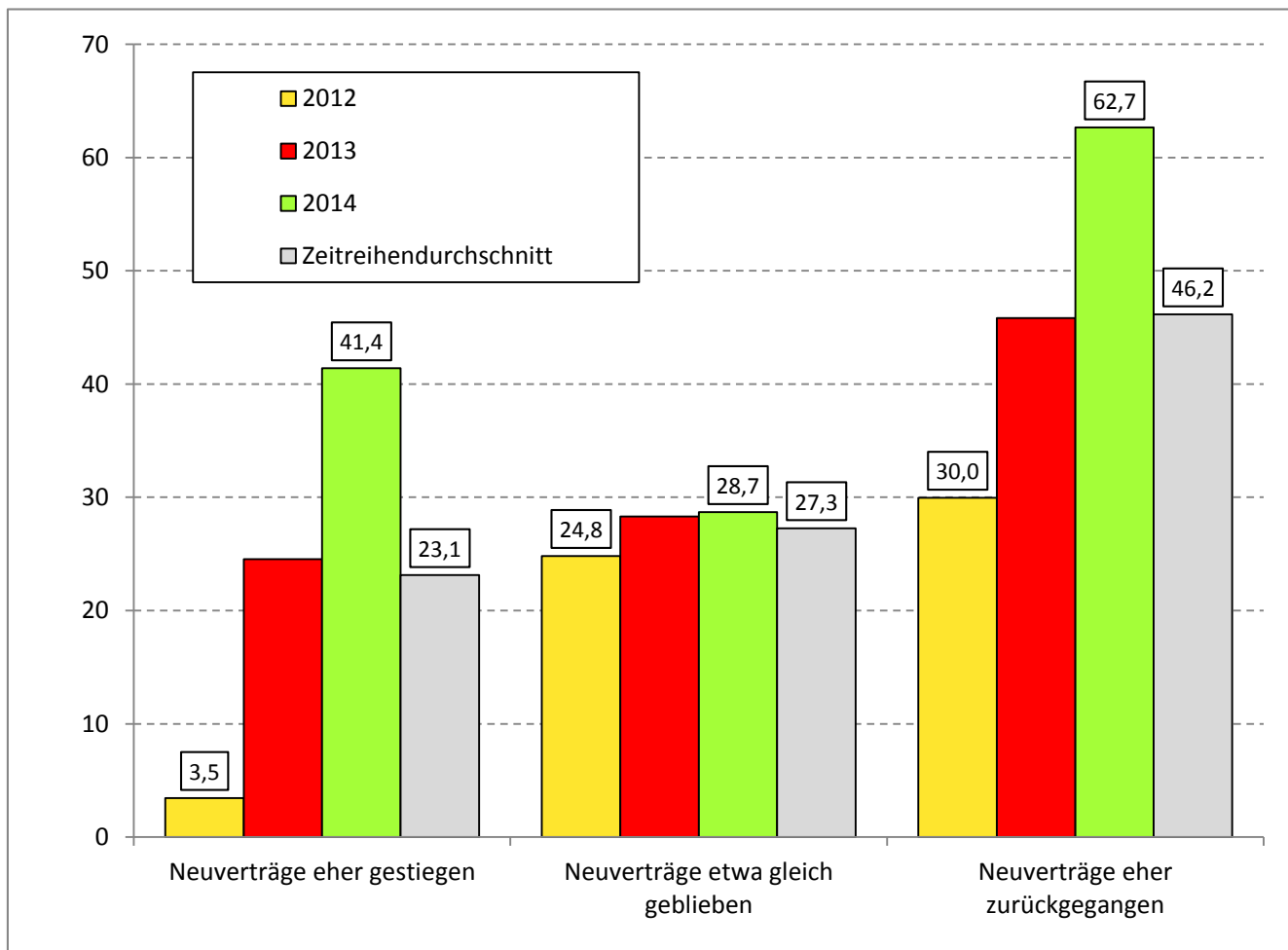
Quelle: BIBB-Qualifizierungspanel; Erhebungswellen 2013 und 2014; gewichtete Ergebnisse

Abbildung 3: Durchschnittlicher Anteil an unbesetzten Ausbildungsplätzen am Gesamtangebot an Ausbildungsstellen in Ausbildungsbetrieben nach Bundesgebieten in den Jahren zwischen 2011 und 2014 (in %)



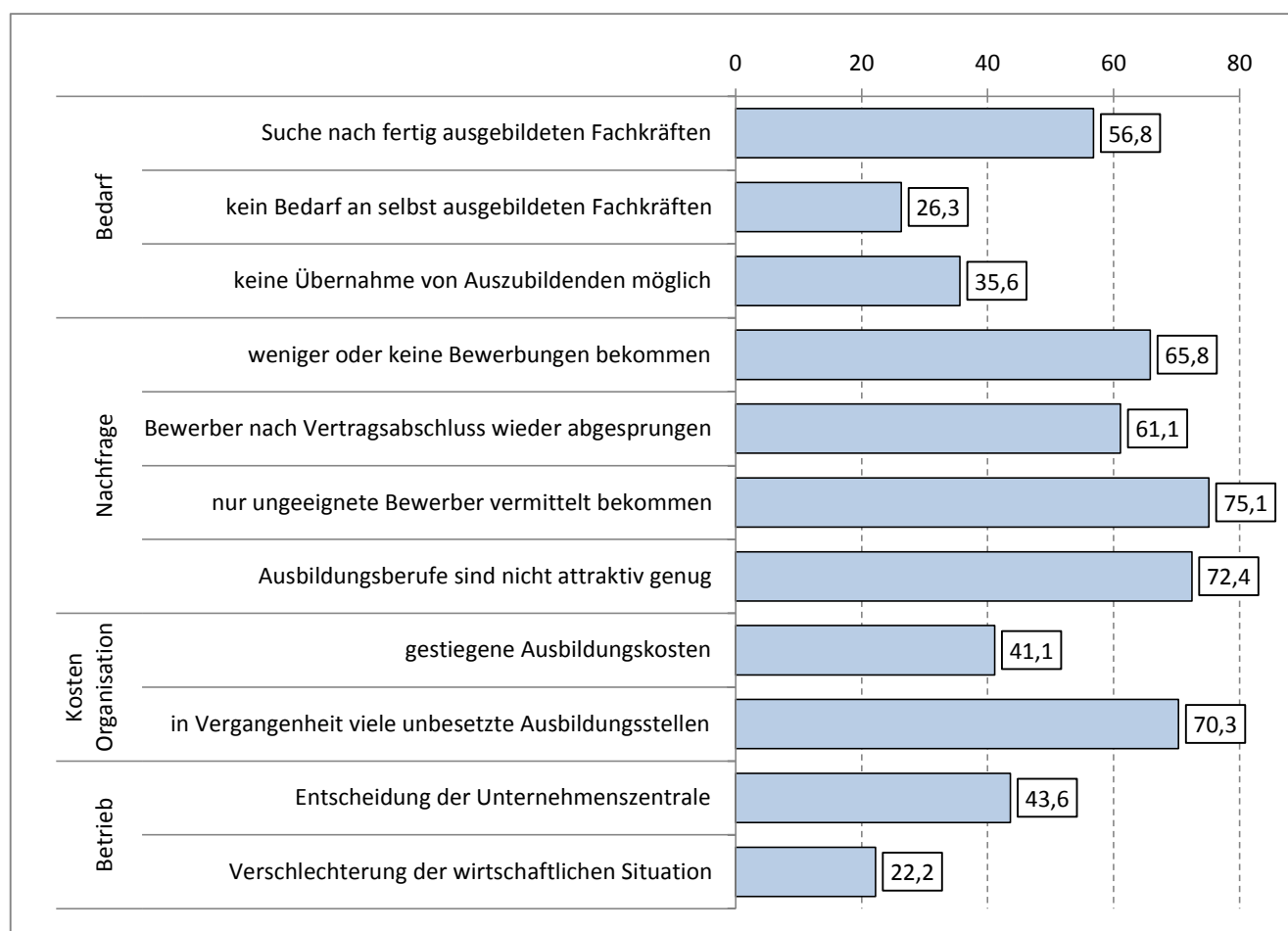
Quelle: BIBB-Qualifizierungspanel; Erhebungswellen 2011 bis 2014; gewichtete Ergebnisse

Abbildung 4: Durchschnittlicher Anteil an unbesetzten betrieblichen Ausbildungsplätzen in ausbildenden Panelbetrieben nach generellem Trend in den neu abgeschlossenen Ausbildungsverträgen zwischen 2012 und 2014 (in %)



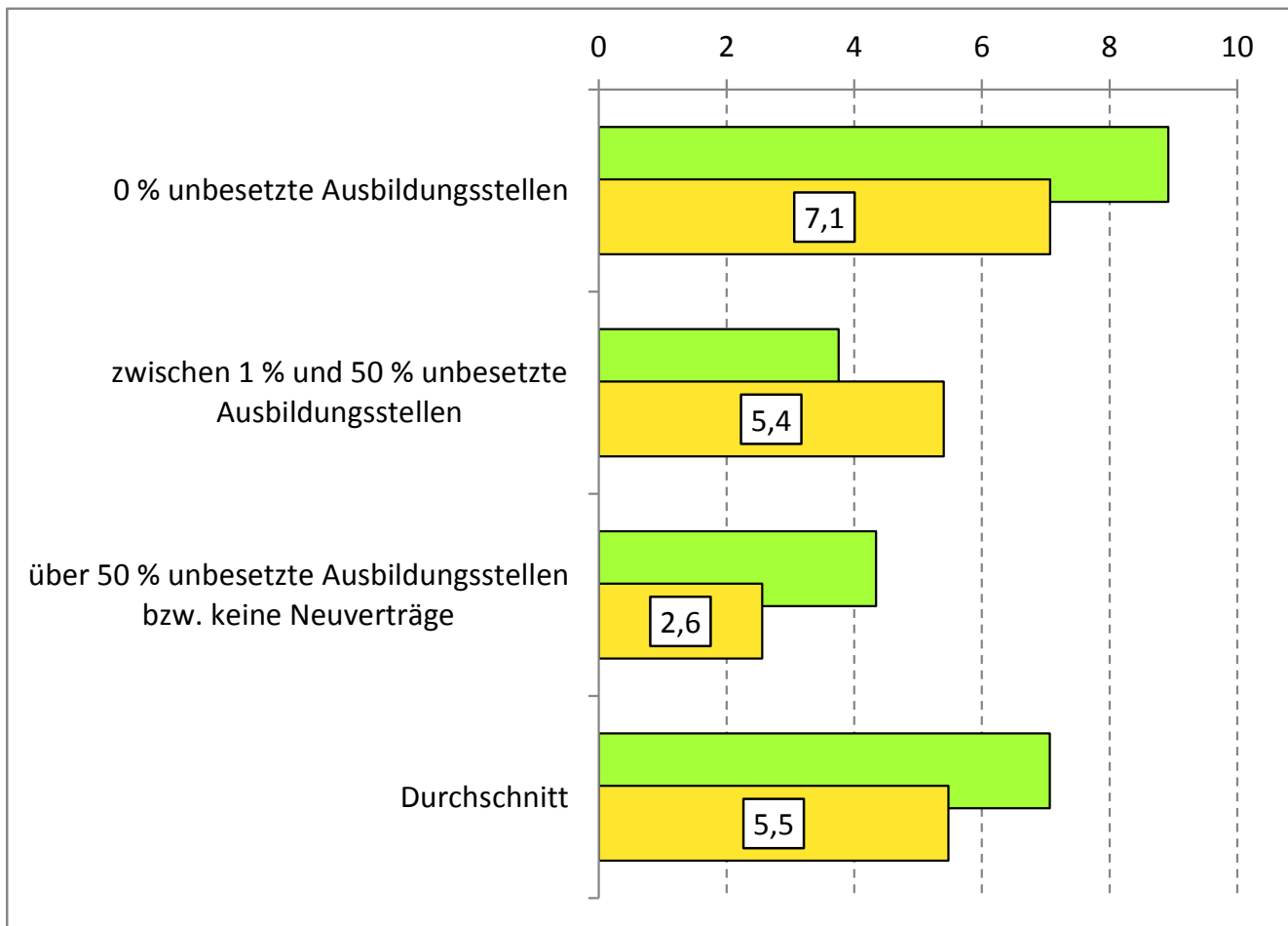
Quelle: BIBB-Qualifizierungspanel; Panelbetriebe aus den Erhebungswellen 2012 bis 2014; längsschnittgewichtete Ergebnisse

Abbildung 5: Gründe für Entwicklungen der betrieblichen Ausbildung in den letzten drei Jahren nach Angaben von Ausbildungsbetrieben mit unbesetzten Ausbildungsstellen im Jahr 2014 (in %)



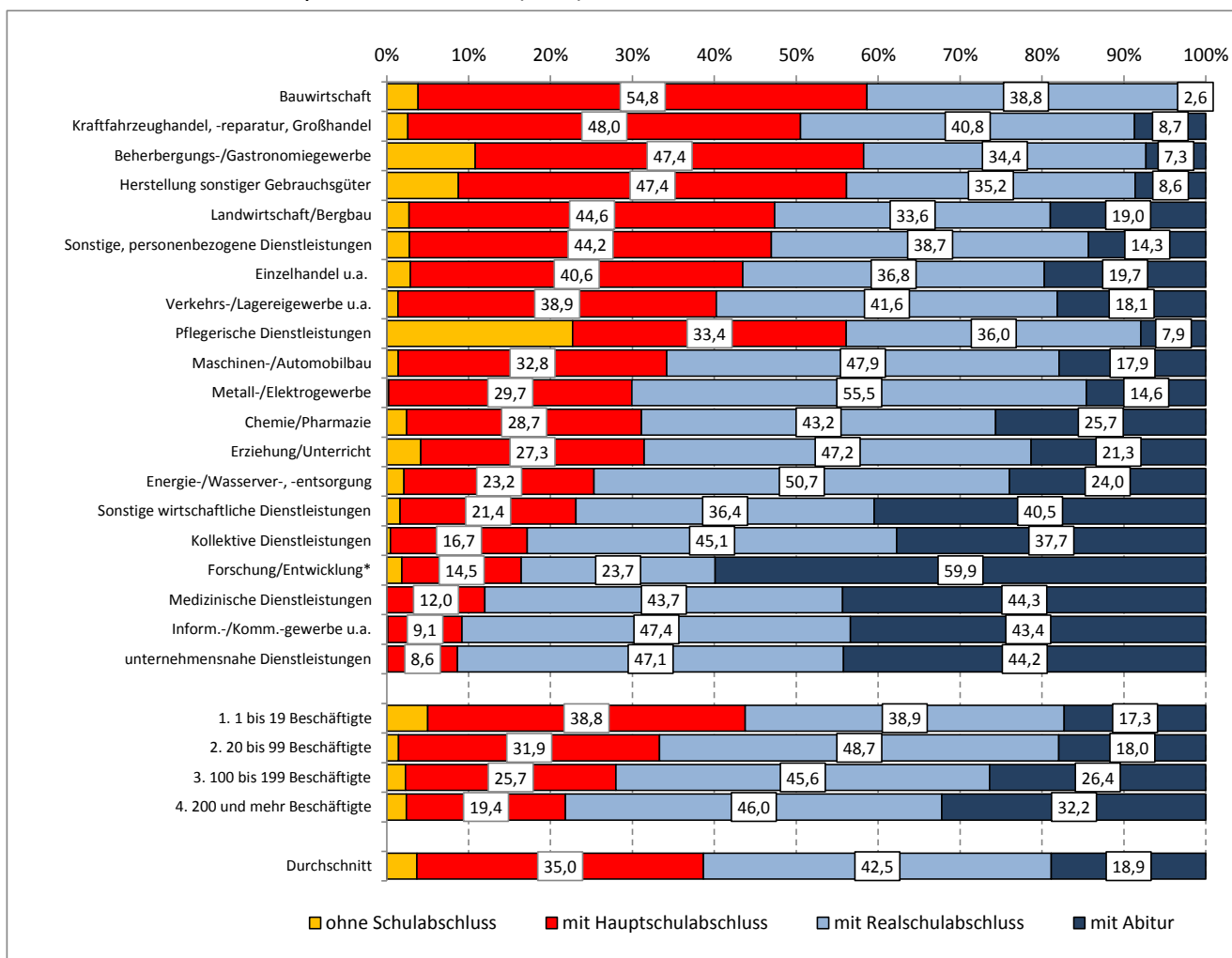
Quelle: BIBB-Qualifizierungspanel; Erhebungswelle 2014; gewichtete Ergebnisse

Abbildung 6: Durchschnittliche Anzahl an Bewerberinnen/Bewerber bzw. Bewerbungen pro angebotene Ausbildungsstelle nach Anteil an unbesetzten Ausbildungsstellen im Ausbildungsjahr 2013/2014 in Ausbildungsbetrieben (abs.)



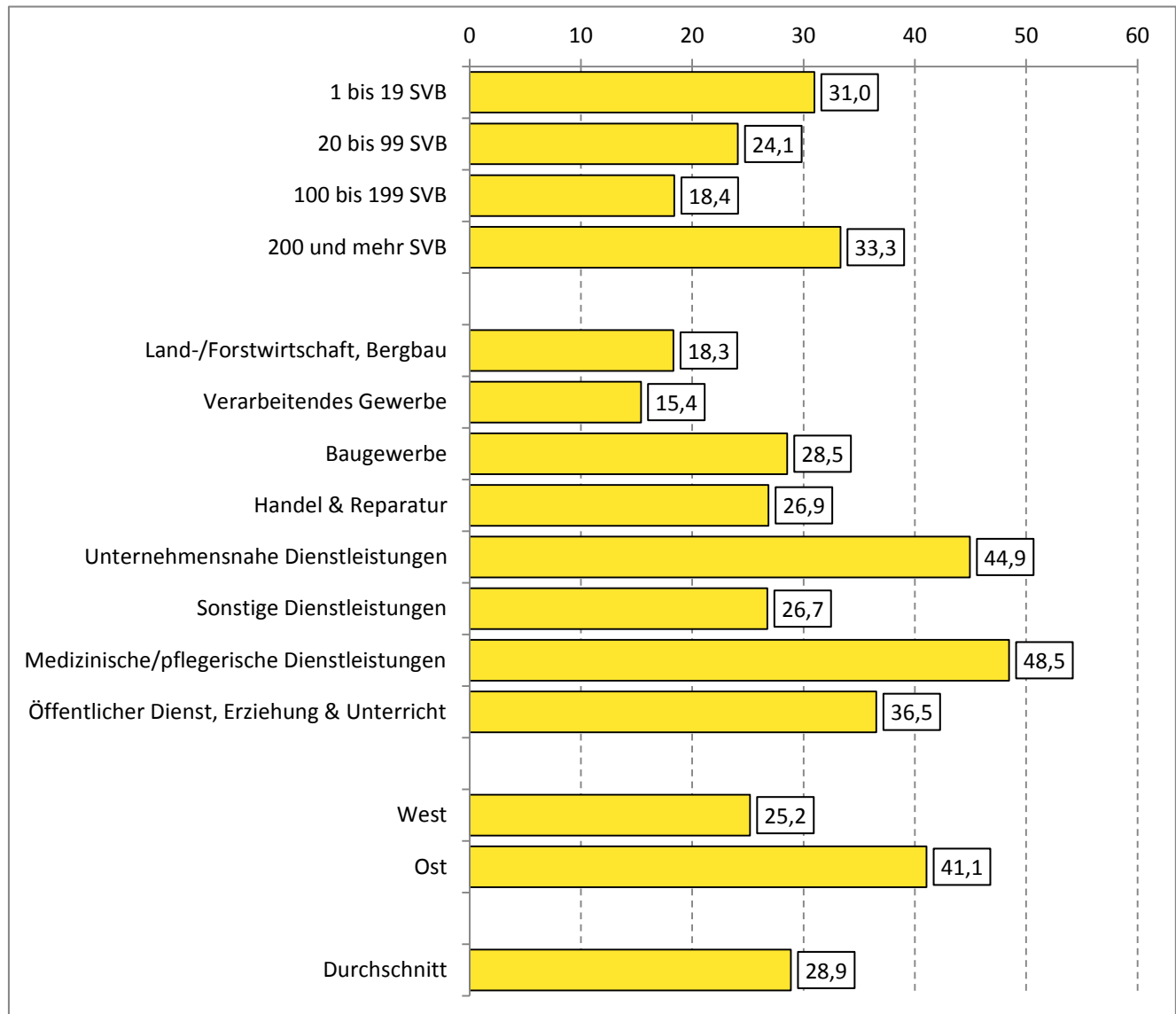
Quelle: BIBB-Qualifizierungspanel; Erhebungswelle 2014; gewichtete Ergebnisse

Abbildung 7: Durchschnittliche Anteile an Bewerbern um Ausbildungsstellen nach schulischer Vorbildung und Wirtschaftsbereichen in Ausbildungsbetrieben sowie sortiert nach Höhe des Anteil von Bewerbern mit Hauptschulabschluss (in %)



Quelle: BIBB-Qualifizierungspanel; Erhebungswelle 2014; gewichtete Ergebnisse

Abbildung 8: Durchschnittliche Anteile vorzeitig gelöster Ausbildungsverträge an unbesetzten Ausbildungsstellen in Ausbildungsbetrieben (in %)



Quelle: BIBB-Qualifizierungspanel; Erhebungswelle 2014; gewichtete Ergebnisse