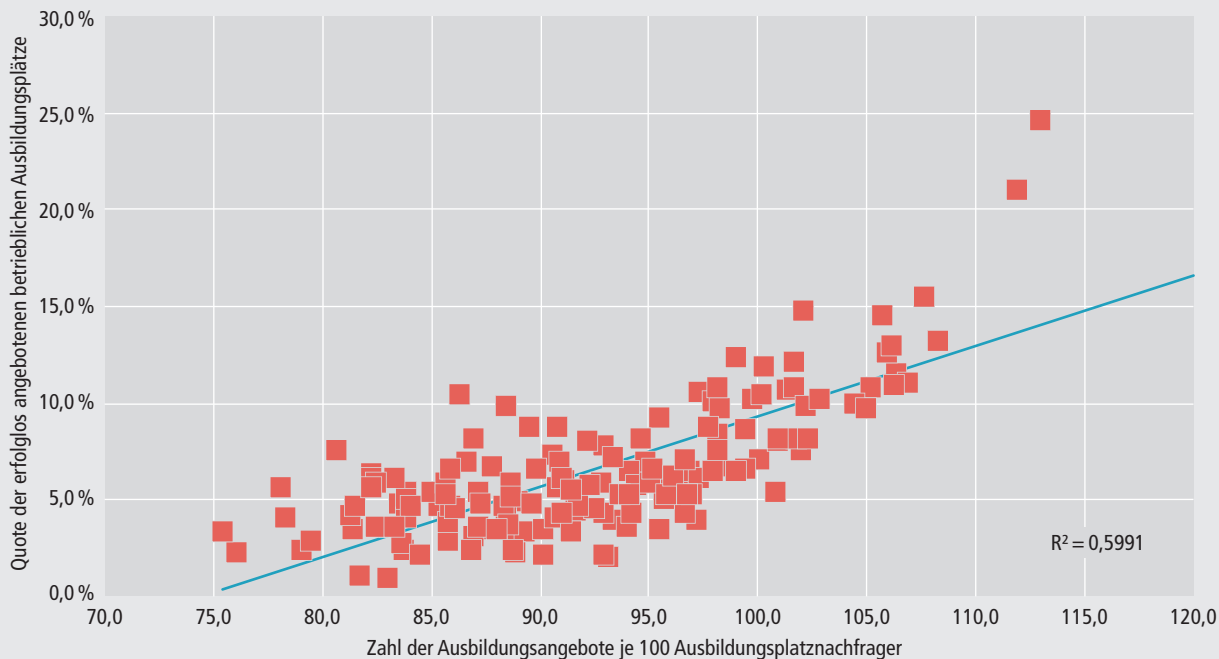


## Schaubild A1.1-4: Der Zusammenhang zwischen der Marktlage (Angebots-Nachfrage-Relation) und der Quote unbesetzter betrieblicher Ausbildungsplatzangebote in den 154 Arbeitsagenturbezirken<sup>1</sup> im Jahr 2013



<sup>1</sup> Die 3 Bezirke Berlins sind dabei zu einer Region zusammengefasst.

Quelle: Erhebung des Bundesinstituts für Berufsbildung über neu abgeschlossene Ausbildungsverträge zum 30. September; Ausbildungsmarktstatistik der Bundesagentur für Arbeit zum 30. September; Berechnungen des Bundesinstituts für Berufsbildung