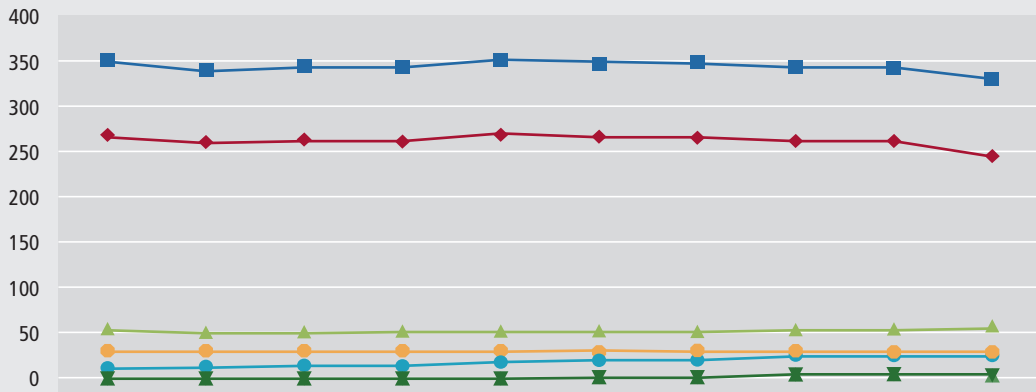


Schaubild A4.1.1-1: Struktur anerkannter Ausbildungsberufe (2004 bis 2013)



	2004	2005	2006	2007	2008	2009	2010	2011	2012	2013
◆ Monoberufe ¹	267	259	263	262	270	267	266	262	261	244
▲ Berufe Fachrichtungen	53	50	50	51	51	51	52	53	54	56
● Berufe mit Schwerpunkten	30	30	30	29	30	31	30	29	29	29
■ Gesamt	350	339	343	342	351	349	348	344	344	329
● Berufe mit Wahlqualifikationen ²	11	13	15	15	18	20	21	25	25	26
✱ Berufe mit Zusatzqualifikationen ²	0	0	0	0	0	1	1	6	6	6

¹ In den Monoberufen sind Altausbildungsberufe (die vor dem BBiG von 1969 erlassen wurden) und ein vergleichbar geregelter Ausbildungsberuf (nach § 104 Abs. 1 BBiG) enthalten.

² Wahlqualifikationen und Zusatzqualifikationen werden bei der Gesamtzahl der Ausbildungsberufe nicht berücksichtigt.