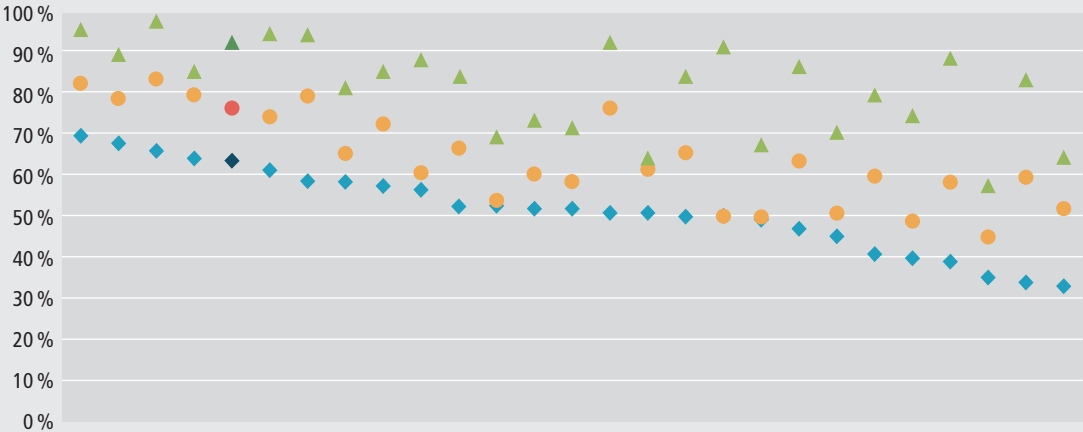


Schaubild B1.2.2-3: Anteil der Unternehmen mit internen Kursen nach Unternehmensgrößenklassen 2010
(in % der Unternehmen mit Kursen)



	LU	SI	SE	MT	DE	BE	AT	LV	UK	BG	IT	RO	SK	PL	NL	LT	EU-28	CY	EL	EE	HU	PT	FR	FI	CZ	ES	HR
10 bis 49 Beschäftigte	70	68	66	65	64	62	59	59	58	57	53	53	52	52	51	51	50	50	49	47	45	41	40	39	35	34	33
50 bis 249 Beschäftigte	83	79	84	80	77	75	80	66	73	61	67	54	67	62	77	62	66	50	50	64	51	60	49	59	45	60	52
250 Beschäftigte und mehr	96	90	98	86	93	95	95	82	86	89	85	70	86	77	93	65	85	92	68	87	71	80	75	89	58	84	65

Länderkürzel: AT: Österreich; BE: Belgien; BG: Bulgarien; CY: Zypern; CZ: Tschechien; DE: Deutschland; EE: Estland; EL: Griechenland; ES: Spanien; EU-28: Mitgliedstaaten der EU (ohne Kroatien); FI: Finnland; FR: Frankreich; HR: Kroatien; HU: Ungarn; IT: Italien; LT: Litauen; LU: Luxemburg; LV: Lettland; MT: Malta; NL: Niederlande; PL: Polen; PT: Portugal; RO: Rumänien; SE: Schweden; SI: Slowenien; SK: Slowakei; UK: Vereinigtes Königreich.

Daten für PT nicht vergleichbar mit anderen Ländern.

Quelle: Eurostat, CVTS4 (Abrufdatum: 24. Oktober 2013). Geschätzte Werte für EU-28.