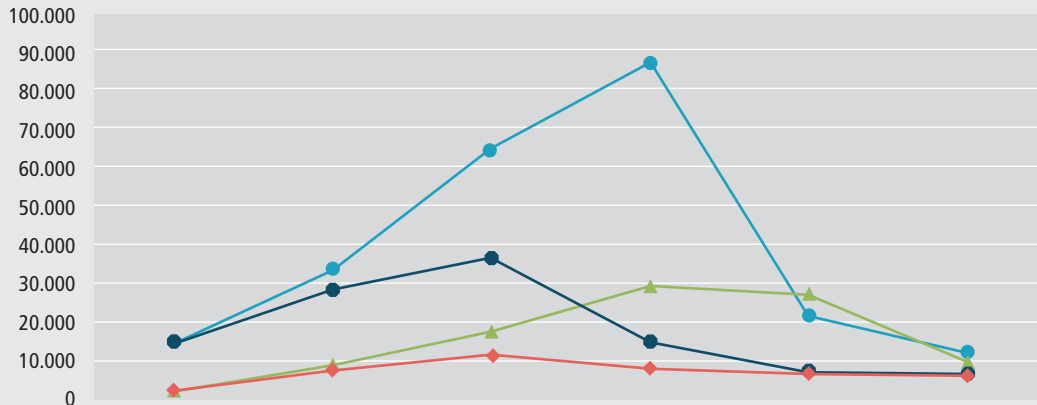


Schaubild B3.1-3: Sonderprogramm „WeGebAU“ – Zugang und Bestand 2007 bis 2012¹



	2007	2008	2009	2010	2011	2012
● Zugang FbW	14.573	33.397	65.311	87.641	21.823	12.012
● Zugang Arbeitsentgeltzuschuss	14.527	28.571	36.579	14.809	7.206	6.392
▲ Bestand FbW	1.960	8.787	17.347	29.272	27.107	9.670
◆ Bestand Arbeitsentgeltzuschuss	2.178	7.544	11.73	8.108	6.658	6.121

¹ Wird die Teilnahme an einer Weiterbildungsmaßnahme sowohl mit der Übernahme der Weiterbildungskosten nach §§ 77 ff. SGB III als auch mit der Gewährung eines Arbeitsentgeltzuschusses an den Arbeitgeber nach § 235c SGB III gefördert, wird sie hier je Förderung und damit doppelt ausgewiesen.